



# KV. OPPEBY GÅRD 1:9 NYKÖPING

Mejerivägen 18

2-4 rum och kök • 51,3 –82,4 m<sup>2</sup>



K-FASTIGHETER





# INNEHÅLL

Fakta .....	4
Snabbfakta .....	6
Material och inredning .....	9
Lägenhetslista .....	11–13
Välkommen till Nyköping .....	14
Från Mejerivägen .....	15
Fördelar med att bo i hyresrätt .....	16

## PLANRITNINGAR PUNKTHUS

Två rum och kök .....	18–28
Tre rum och kök .....	29–37
Fyra rum och kök .....	38–43
Uthyrningsprocessen .....	44
Om oss .....	46–47

### KONTAKTPERSON



**Hanna Olbers**

Projektuthyrare

010-204 85 43

[hanna.olbers@k-fastigheter.se](mailto:hanna.olbers@k-fastigheter.se)



Lämna din intresseanmälan på hemsidan.  
Scanna QR-koden.

[nyproduktion@k-fastigheter.se](mailto:nyproduktion@k-fastigheter.se)

010 330 00 69

[nyproduktion.k-fastigheter.se](https://nyproduktion.k-fastigheter.se)





## KV. OPPEBY GÅRD I NYKÖPING

Oppeby ligger i Nyköping, mitt i natursköna Sörmland. I närområdet finns skolor, matbutiker och andra samhällsnyttiga funktioner. På bara 20 minuters promenad från området ligger Stora Torget med centrumhandel och restauranger. Här har du goda pendlingsmöjligheter. Stockholms centrum ligger bara en timme bort med bil och Skavsta flygplats når du på bara 20 minuter.

Just nu bygger vi ett lamellhus i vinkel med sex våningar. Lägenheterna är fördelade från två till 4 rum och kök.



# SNABBFAKTA

**Fastighetsbeteckning** Kv. Oppeby Gård 1:9

**Adress** Mejerivägen

**Kommun** Nyköping

**Antal lägenheter** 53 st

**Antal rum** 2–4 rum och kök

**Storlek** Boytor 51,3–82,4 m<sup>2</sup>

**Koncept** Lamellhus

**Antal byggnader** 1

**Våningsplan** 6

**Balkong/Uteplats** Ja

**Hiss** Ja

**Cykelparkering** Ja

**Parkering** Finns att hyra

**Preliminär inflyttning** 2024-01-01









# RUMSBESKRIVNING

## Hall

Väggar	NCS S 0500-N
Golv	Ek laminat
Hatthylla	Ja
Garderob	Se planritning

## Vardagsrum

Väggar	NCS S 0500-N
Golv	Vitpigmenterat ek laminat

## Kök

Diskmaskin	Integrerad
Spis	Inbyggnadshäll
Ugn	Inbyggnadsugn
Bänkskiva	Silestone, Eternal Serena
Köksluckor	Vit Ballingslöv
Köksfläkt	Rostfri fläktkåpa
Mikrovågssugn	Inbyggnads

## Sovrum

Väggar	NCS S 0500-N
Golv	Ek laminat
Garderob	Se planritning

## Badrum

Väggar	Grey Mat, rakt förband, 300x600, mellangrå fog
Golv	Grey Sht Mat, 100x100, mellangrå fog
Duschväggar	Rundad duschhörna i klarglas
Duschdörrar	-
Tvättmaskin	Ja
Torktumlare	Ja

## Hyra

2 r.o.k. hyra från 9 127 kr/mån.

3 r.o.k. hyra från 11 196 kr/mån.

4 r.o.k. hyra från 13 135 kr/mån.

## Ingår i hyran:

Kallvattenförbrukning

Grundutbud på Kabel-TV

Förråd invändigt

Sophantering

Uppvärmning ingår i alla lägenheter.

Varmvatten ingår

Se lägenhetslista på nästa uppslag.

## Kostnader utöver hyran

### Bredband

Huset är kopplat till Tele2 och hyresgästen ansvarar för att teckna bredband.

### El

Kostnad för hushållsel tillkommer. Hyresgästen ansvarar själv för att teckna abonnemang.

### Hemförsäkring

Hyresgästen tecknar en hemförsäkring.

### Parkering

Utomhusplats kostar 310kr/mån.



# LÄGENHETSLISTA

**Varmhyra:** Varmhyra är hyran för lägenhet inklusive driftskostnaden. Kostnader för värme, el, och vatten ingår.

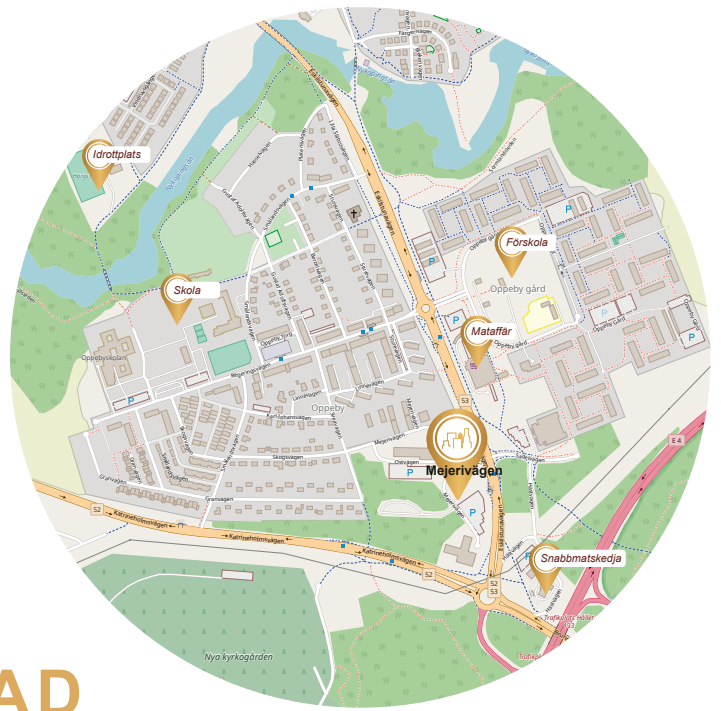
Adress	R.o.k.	Kvm	Balkong/Uteplats	Våning	Hyra
Mejerivägen 18A	4 r.o.k.	82,4	Nordväst	1	13 135:-
Mejerivägen 18C	2 r.o.k.	51,3	Nordväst	1	9 127:-
Mejerivägen 18D	2 r.o.k.	61,6	Nordväst	1	10 156:-
Mejerivägen 18F	3 r.o.k.	71,6	Nordväst	1	11 556:-
Mejerivägen 18G	3 r.o.k.	67,9	Nordöst	1	11 186:-
Mejerivägen 18H	3 r.o.k.	68	Nordöst	1	11 196:-
Mejerivägen 18J	2 r.o.k.	51,3	Nordöst	1	9 127:-
Mejerivägen 18K	4 r.o.k.	82,4	Nordöst	1	13 135:-
Mejerivägen 18E	4 r.o.k.	82,4	-	2	13 135:-
Mejerivägen 18E	2 r.o.k.	51,3	-	2	9 127:-
Mejerivägen 18E	2 r.o.k.	51,3	-	2	9 127:-
Mejerivägen 18E	2 r.o.k.	61,6	-	2	10 156:-
Mejerivägen 18E	3 r.o.k.	71,4	-	2	11 536:-
Mejerivägen 18E	3 r.o.k.	67,9	-	2	11 186:-
Mejerivägen 18E	3 r.o.k.	68	-	2	11 196:-
Mejerivägen 18E	2 r.o.k.	51,3	-	2	9 127:-
Mejerivägen 18E	4 r.o.k.	82,4	-	2	13 135:-
Mejerivägen 18E	4 r.o.k.	82,4	Nordväst	3	13 135:-
Mejerivägen 18E	2 r.o.k.	51,3	Nordväst	3	9 127:-
Mejerivägen 18E	2 r.o.k.	51,3	Nordväst	3	9 127:-
Mejerivägen 18E	2 r.o.k.	61,6	Nordväst	3	10 156:-
Mejerivägen 18E	3 r.o.k.	71,4	Nordväst	3	11 536:-
Mejerivägen 18E	3 r.o.k.	67,9	Nordöst	3	11 186:-
Mejerivägen 18E	3 r.o.k.	68	Nordöst	3	11 196:-
Mejerivägen 18E	2 r.o.k.	51,3	Nordöst	3	9 127:-
Mejerivägen 18E	4 r.o.k.	82,4	Nordöst	3	13 135:-
Mejerivägen 18E	4 r.o.k.	82,4	Nordväst	4	13 135:-
Mejerivägen 18E	2 r.o.k.	51,3	Nordväst	4	9 127:-



# LÄGENHETSLISTA

**Varmhyra:** Varmhyra är hyran för lägenhet inklusive driftskostnaden. Kostnader för värme, el, och vatten ingår.

Adress	R.o.k.	Kvm	Balkong/Uteplats	Våning	Hyra
Mejerivägen 18E	2 r.o.k.	51,3	Nordväst	4	9 127:-
Mejerivägen 18E	2 r.o.k.	61,6	Nordväst	4	10 156:-
Mejerivägen 18E	3 r.o.k.	71,4	Nordväst	4	11 536:-
Mejerivägen 18E	3 r.o.k.	67,9	Nordöst	4	11 186:-
Mejerivägen 18E	3 r.o.k.	68	Nordöst	4	11 196:-
Mejerivägen 18E	2 r.o.k.	51,3	Nordöst	4	9 127:-
Mejerivägen 18E	4 r.o.k.	82,4	Nordöst	4	13 135:-
Mejerivägen 18E	4 r.o.k.	82,4	Nordväst	5	13 135:-
Mejerivägen 18E	2 r.o.k.	51,3	Nordväst	5	9 127:-
Mejerivägen 18E	2 r.o.k.	51,3	Nordväst	5	9 127:-
Mejerivägen 18E	2 r.o.k.	61,6	Nordväst	5	10 156:-
Mejerivägen 18E	3 r.o.k.	71,4	Nordväst	5	11 536:-
Mejerivägen 18E	3 r.o.k.	67,9	Nordöst	5	11 186:-
Mejerivägen 18E	3 r.o.k.	68	Nordöst	5	11 196:-
Mejerivägen 18E	2 r.o.k.	51,3	Nordöst	5	9 127:-
Mejerivägen 18E	4 r.o.k.	82,4	Nordöst	5	13 135:-
Mejerivägen 18E	4 r.o.k.	82,4	Nordväst	6	13 135:-
Mejerivägen 18E	2 r.o.k.	51,3	Nordväst	6	9 127:-
Mejerivägen 18E	2 r.o.k.	51,3	Nordväst	6	9 127:-
Mejerivägen 18E	2 r.o.k.	61,6	Nordväst	6	10 156:-
Mejerivägen 18E	3 r.o.k.	71,4	Nordväst	6	11 536:-
Mejerivägen 18E	3 r.o.k.	67,9	Nordöst	6	11 186:-
Mejerivägen 18E	3 r.o.k.	68	Nordöst	6	11 196:-
Mejerivägen 18E	2 r.o.k.	51,3	Nordöst	6	9 127:-
Mejerivägen 18E	4 r.o.k.	82,4	Nordöst	6	13 135:-



# NYKÖPING – EN STAD MED HISTORIA OCH CHARM

*Nyköping har en historia som sträcker sig tillbaka till medeltiden och har spelat en betydande roll i Sveriges utveckling. Staden är mest känd för sin imponerande Nyköpingshus, en medeltida borg som har bevittnat händelser som Sveriges första riksdag 1317 och den tragiska Nyköpings gästbud år 1317, då kung Birger Magnusson fängslade sina bröder.*

## Nära till naturen

Nyköping har också en nära koppling till naturen, med vackra parker och grönområden som inbjuder till avkoppling och rekreation. Nyköpingsån, som slingrar sig genom staden, ger en fridfull atmosfär och möjligheter till promenader längs vattnet. Hamnen är en livlig plats där fiskebåtar och segelbåtar möter besökare som vill ta del av den marina atmosfären.

## Kulturliv

För den kulturellt intresserade erbjuder Nyköping en rad museer och kulturella evenemang. Från Nyköpings stads- och länsmuseum, som utforskar regionens historia och kultur, till konstgallerier och teatrar, finns det något för alla som vill fördjupa sig i stadens rika kreativa utbud.

## Shopping och restauranger

Nyköpings stadskärna erbjuder en pittoresk upplevelse, med kullerstensgator och välsköta trähus som ger en genuin känsla av charm. Här kan besökare vandra genom smala gränder, njuta av lokala butiker och avnjuta utsökt mat på de mysiga restaurangerna. Den gamla stadskärnan har bevarat sin karaktär och ger en känsla av att resa tillbaka i tiden.

## En timme till Norrköping eller Stockholm

Nyköping är beläget på ett bekvämt avstånd till städerna Stockholm och Norrköping. Med bil tar det bara ca en timme. Med kollektivtrafik är det lätt att ta sig till Stockholm för ytterligare shopping- och kulturupplevelser.

# FRÅN MEJERIVÄGEN

## Förskola & Skolor



Släbroskolan	10 min	3 min
--------------	--------	-------

Oppeby Gårds Förskola	11 min	3 min
-----------------------	--------	-------

Nyköpings Högstadium	53 min	9 min
----------------------	--------	-------

## Föreningsliv

Hargs BK (Idrottsplats)	13 min	5 min
-------------------------	--------	-------

## Matbutiker

Ica Knuten	8 min	2 min
------------	-------	-------

Burger King	8 min	2 min
-------------	-------	-------

## Shopping



Pål Jungs Hage (Köpcenter)	33 min	5 min
----------------------------	--------	-------

Till Centrum	22 min	9 min
--------------	--------	-------

## Hälsa & aktiviteter

Nyköpings Golfklubb	-	51 min
---------------------	---	--------

Rosvalla Arena	29 min	11 min
----------------	--------	--------

## Städer

Norrköping	1 tim 37 min	43 min
------------	--------------	--------

Stockholm	1 tim 32 min	1 tim 7 min
-----------	--------------	-------------



Photo by Robert Eklund on Unsplash.

Photo by Jesper Ekensterna on Unsplash.

***”Bor du i hyresrätt kan du vara helt säker på att du har tid över att göra det du tycker om.”***

## **HYR DITT HEM AV K-FASTIGHETER – TRYGGT OCH BEKVÄMT BOENDE**

***Vilken boendeform passar dig bäst? Oavsett situation och förutsättningar har hyresrätt många fördelar. Vi på K-Fastigheter erbjuder attraktiva lägenheter med hög standard, kvalitet och trivselfaktor. Hyr ditt boende, få en bekymmersfri vardag och frigör tid.***

### **Flexibelt och enkelt**

Att bo i hyresrätt innebär att du har en flexibel tillvaro. Förändras livssituationen, hälsan eller dina önskemål kan du byta ut ditt boende mot ett som passar dig bättre. Du är aldrig beroende av exempelvis om hus- eller bostadsrättsmarknaden befinner sig i upp- eller nedgång utan kan flytta till ett nytt boende som uppfyller dina önskemål och behov när det passar dig.

### **Bekvämt och underhållsfritt**

Bor du i en hyresrätt kan du alltid förvänta dig bekvämligheten av ditt hem eftersom vi som hyresvärd ser till att ditt boende uppfyller de egenskaper lägenheten ska ha. Vi ser till att den är i gott skick och att maskiner och ytor fungerar som de ska.

Du kan också alltid vara trygg med att gräset klipps på sommaren och att du slipper gemensamma städdagar – vi som hyresvärd tar hand om miljön runt fastigheten.

### **Livsstilsfrämjande**

Vad tycker du om att göra? Bor du i hyresrätt kan du vara helt säker på att du har tid över att göra det du tycker om. Mindre tid åt trädgårdsarbete och fastighetsunderhåll och mer tid åt stugan, favoritlaget, yogan eller hundarna. Hyresrätt frigör tid och ger dig möjlighet att ägna dig åt dina intressen.

### **Små kostnader – initialt och över tid**

Att flytta in i en hyresrätt innebär oftast inte en stor kostnad. Du betalar ingen stor summa inför flytten utan det första du betalar är din första månadshyra. Att sedan bo i en hyresrätt är inte heller det förknippat med stora kostnader. Du betalar din hyra utan att några överraskande eller oönskade kostnader tillkommer. Skulle ugnen eller kylskåpet gå sönder är det vi som hyresvärd som ordnar med nytt.

Den kanske allra starkaste anledningen till att hyresrätt är ett behagligare sätt att bo?

– Vi vet vad vi gör och vi gör det. Du behöver alltså inte lära dig att dra åt rören, lära dig hur ogräset bäst bekämpas eller vilken ytterdörr som bäst står emot ljud utifrån. Vi kan redan allt det där. Vi ser till att du inte behöver undersöka problemet och framför allt – vi ser till att det som ska göras blir gjort.





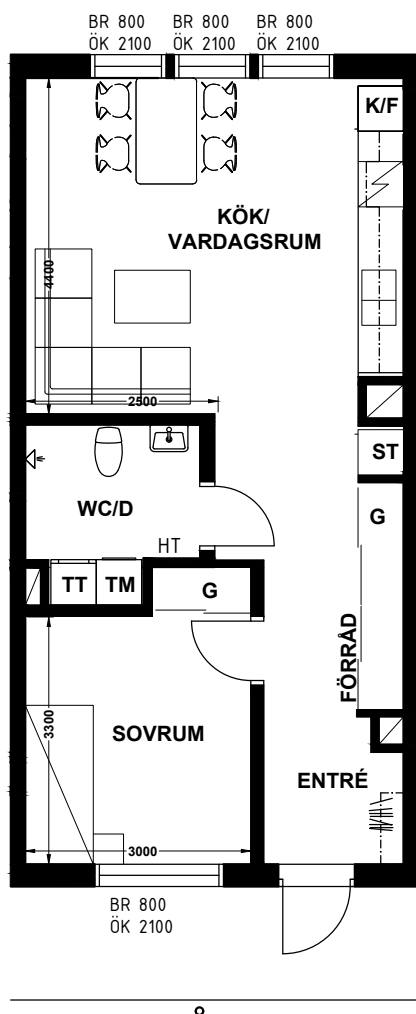
ANDY WARHOL

TASCHEN

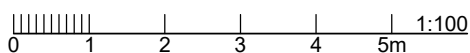




# PLANRITNING



- K/F KYL/FRYS
- SPIS SPIS
- DM DISKMASKIN
- G GARDEROB
- TM TVÄTTMASKIN
- TT TORKTUMMLARE
- ST STÄDSKÅP
- KAPPHYLLA KAPPHYLLA
- FRD FÖRRÅD
- KLK KLÄDKAMMARE
- BR BRÖSTNINGSHÖJD
- ÖK ÖVERKANT FÖNSTER



## LÄGENHETSFAKTA

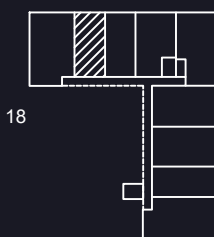
Oppebygård 1-9

Adress: Mejerivägen 18E

# 2

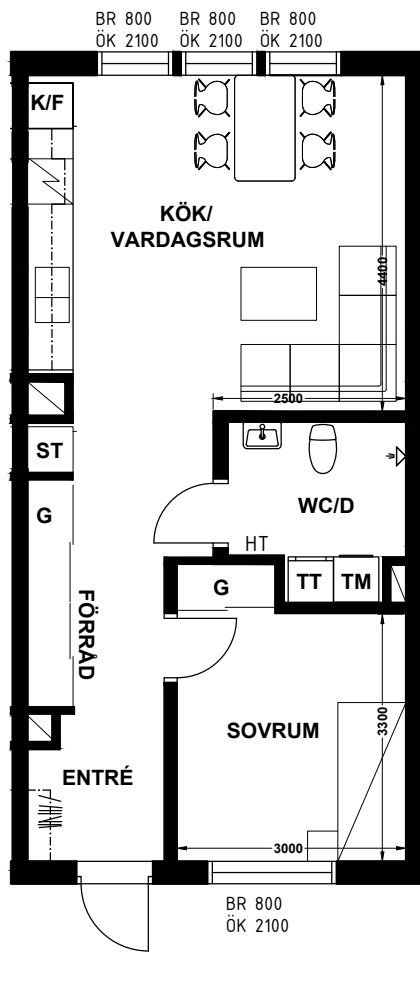
LMV-NUMMER	OBJEKTS-NR
1102	1821-1010

ROK  
51,3 m<sup>2</sup>

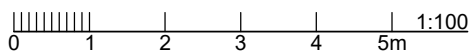




# PLANRITNING



- K/F KYL/FRYS
- SPIS SPIS
- DM DISKMASKIN
- G GARDEROB
- TM TVÄTTMASKIN
- TT TORKTUMMLARE
- ST STÄDSKÅP
- KAPPHYLLA KAPPHYLLA
- FRD FÖRRÅD
- KLK KLÄDKAMMARE
- BR BRÖSTNINGSHÖJD
- ÖK ÖVERKANT FÖNSTER



## LÄGENHETSFAKTA

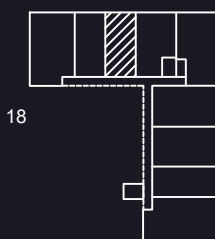
Oppebygård 1-9

Adress: Mejerivägen 18E

2

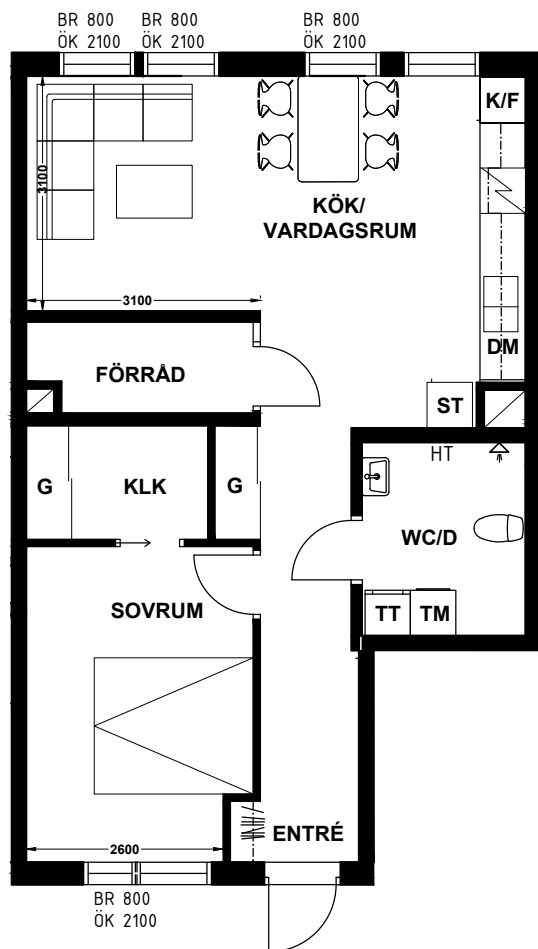
ROK  
51,3 m<sup>2</sup>

LMV-NUMMER | OBJEKTS-NR  
1103 | 1821-1011

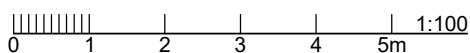




# PLANRITNING



- K/F** KYL/FRYS
- SPIS** SPIS
- DM** DISKMASKIN
- G** GARDEROB
- TM** TVÄTTMASKIN
- TT** TORKTUMMLARE
- ST** STÄDSKÅP
- KAPPHYLLA** KAPPHYLLA
- FRD** FÖRRÅD
- KLK** KLÄDKAMMARE
- BR** BRÖSTNINGSHÖJD
- ÖK** ÖVERKANT FÖNSTER



## LÄGENHETSFAKTA

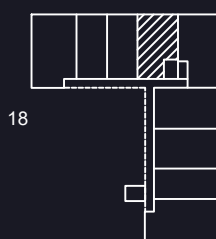
Oppebygård 1-9

Adress: Mejerivägen 18E

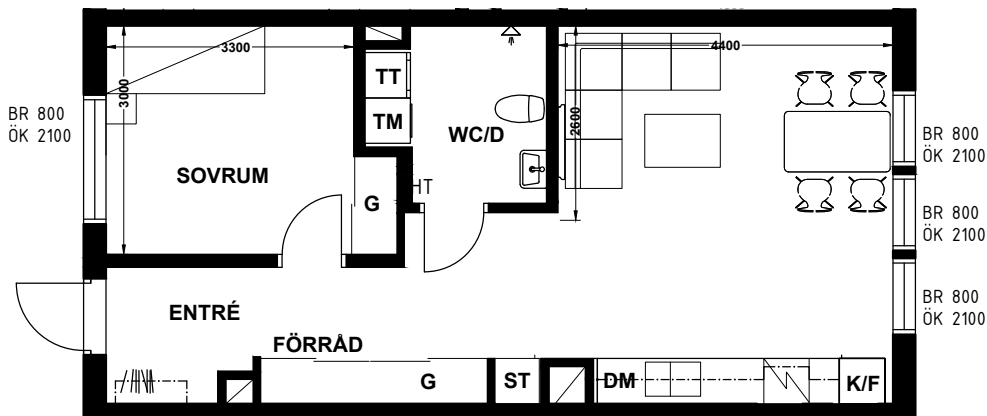
**2**

LMV-NUMMER | OBJEKTS-NR  
1104 | 1821-1012

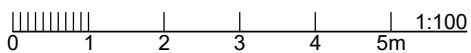
**ROK**  
61,6 m<sup>2</sup>



# PLANRITNING



- K/F KYL/FRYS
- SPIS SPIS
- DM DISKMASKIN
- G GARDEROB
- TM TVÄTTMASKIN
- TT TORKTUMMLARE
- ST STÄDSKÅP
- KAPPHYLLA KAPPHYLLA
- FRD** FÖRRÅD
- KLK** KLÄDKAMMARE
- BR** BRÖSTNINGSHÖJD
- ÖK** ÖVERKANT FÖNSTER



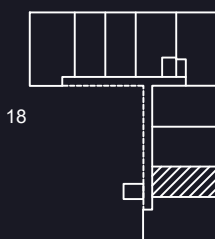
## LÄGENHETSFAKTA

Oppebygård 1-9

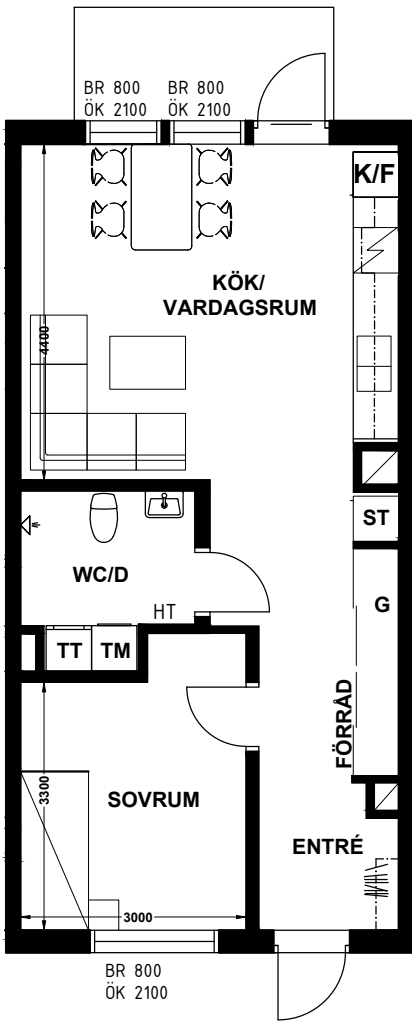
Adress: Mejerivägen 18E

**2**  
ROK  
51,3 m<sup>2</sup>

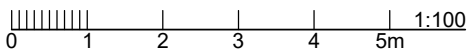
LMV-NUMMER | OBJEKTS-NR  
1108 | 1821-1016



# PLANRITNING



- K/F KYL/FRYS
- ⚡ SPIS
- DM DISKMASKIN
- G GARDEROB
- TM TVÄTTMASKIN
- TT TORKTUMMLARE
- ST STÄDSKÅP
- ▨ KAPPHYLLA
- FRD FÖRRÅD
- KLK KLÄDKAMMARE
- BR BRÖSTNINGSHÖJD
- ÖK ÖVERKANT FÖNSTER



## LÄGENHETSFAKTA

Oppebygård 1-9

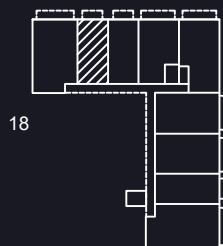
Adress: Mejerivägen 18E

**2**

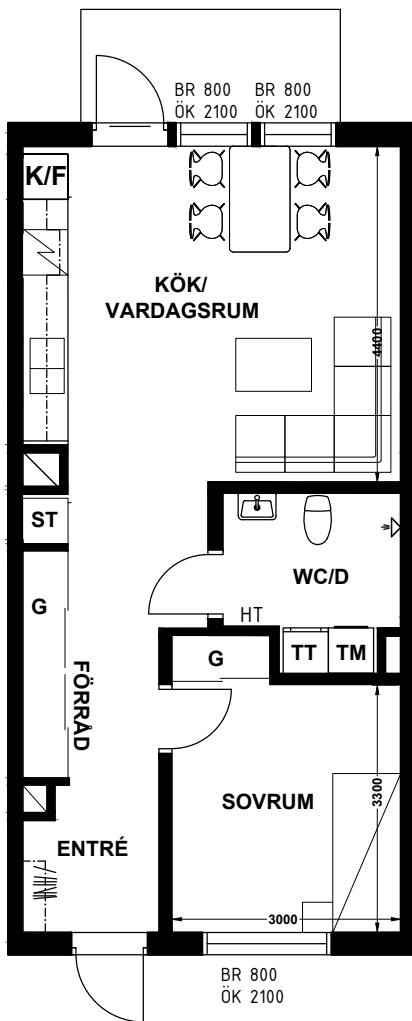
ROK  
51,3 m<sup>2</sup>

LMV-NUMMER | OBJEKTS-NR

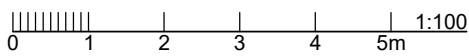
1202	1821-1019
1302	1821-1028
1402	1821-1037
1502	1821-1046



# PLANRITNING



- K/F KYL/FRYS
- SPIS SPIS
- DM DISKMASKIN
- G GARDEROB
- TM TVÄTTMASKIN
- TT TORKTUMMLARE
- ST STÄDSKÅP
- KAPPHYLLA KAPPHYLLA
- FRD FÖRRÅD
- KLG KLÄDKAMMARE
- BR BRÖSTNINGSHÖJD
- ÖK ÖVERKANT FÖNSTER



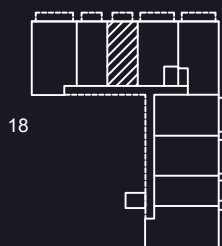
## LÄGENHETSFAKTA

Oppebygård 1-9

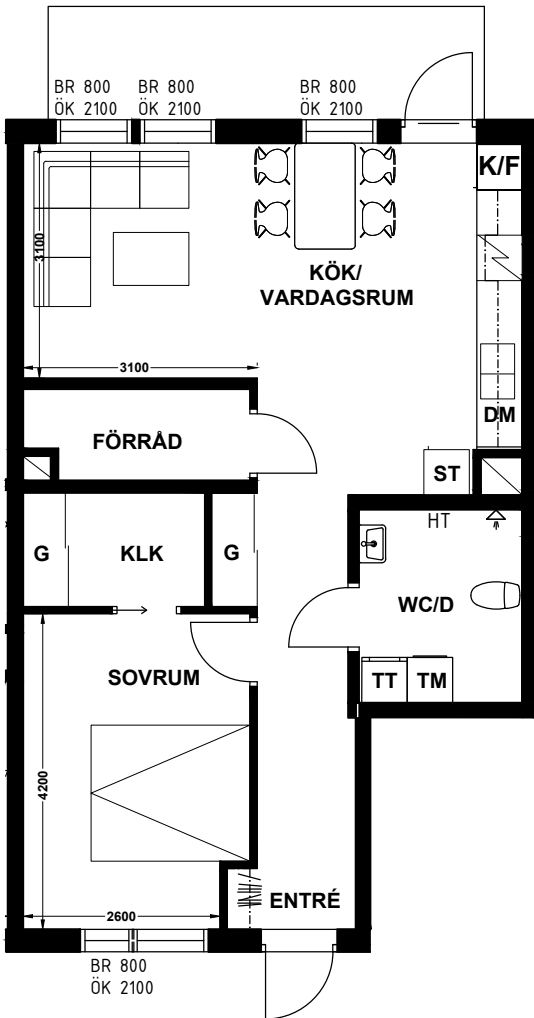
Adress: Mejerivägen 18E

**2**  
ROK  
51,3 m<sup>2</sup>

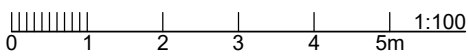
LMV-NUMMER	OBJEKTS-NR
1203	1821-1020
1303	1821-1029
1403	1821-1037
1503	1821-1047



# PLANRITNING



- K/F KYL/FRYS
- ⚡ SPIS
- DM DISKMASKIN
- G GARDEROB
- TM TVÄTTMASKIN
- TT TORKTUMMLARE
- ST STÄDSKÅP
- ▨ KAPPHYLLA
  
- FRD FÖRRÅD
- KLK KLÄDKAMMARE
- BR BRÖSTNINGSHÖJD
- ÖK ÖVERKANT FÖNSTER



## LÄGENHETSFAKTA

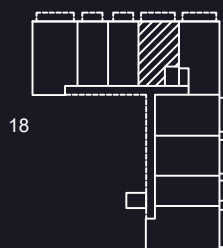
Oppebygård 1-9

Adress: Mejerivägen 18E

**2**

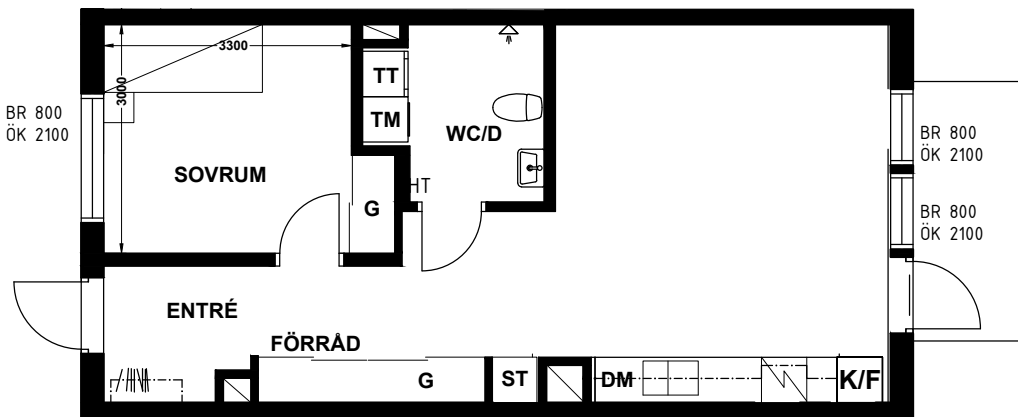
ROK  
61,6 m<sup>2</sup>

LMV-NUMMER	OBJEKTS-NR
1204	1821-1021
1304	1821-1030
1404	1821-1039
1504	1821-1048

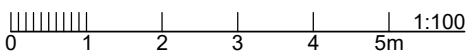




# PLANRITNING



- K/F KYL/FRYS
- SPIS SPIS
- DM DISKMASKIN
- G GARDEROB
- TM TVÄTTMASKIN
- TT TORKTUMMLARE
- ST STÄDSKÅP
- KAPPHYLLA KAPPHYLLA
  
- FRD FÖRRÅD
- KLK KLÄDKAMMARE
- BR BRÖSTNINGSHÖJD
- ÖK ÖVERKANT FÖNSTER



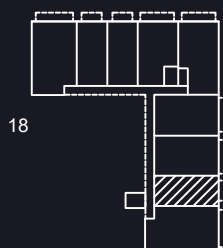
## LÄGENHETSFAKTA

Oppebygård 1-9

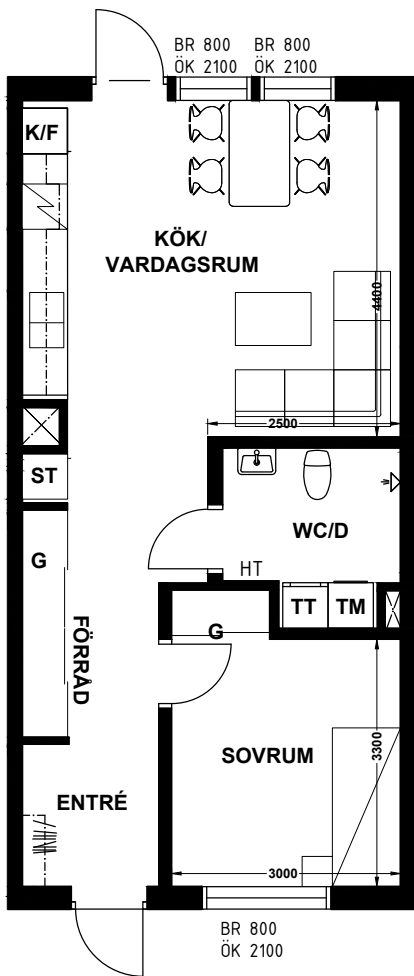
Adress: Mejerivägen 18E

**2**  
ROK  
51,3 m<sup>2</sup>

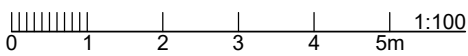
LMV-NUMMER	OBJEKTS-NR
1208	1821-1025
1308	1821-1034
1408	1821-1043
1508	1821-1052



# PLANRITNING



- K/F KYL/FRYS
- SPIS SPIS
- DM DISKMASKIN
- G GARDEROB
- TM TVÄTTMASKIN
- TT TORKTUMMLARE
- ST STÄDSKÅP
- KAPPHYLLA KAPPHYLLA
  
- FRD FÖRRÅD
- KLK KLÄDKAMMARE
- BR BRÖSTNINGSHÖJD
- ÖK ÖVERKANT FÖNSTER



## LÄGENHETSFAKTA

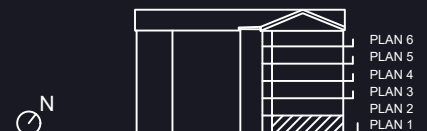
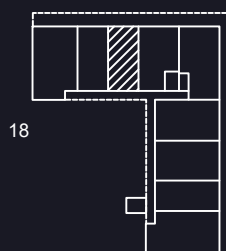
Oppebygård 1-9

Adress: Mejerivägen 18C

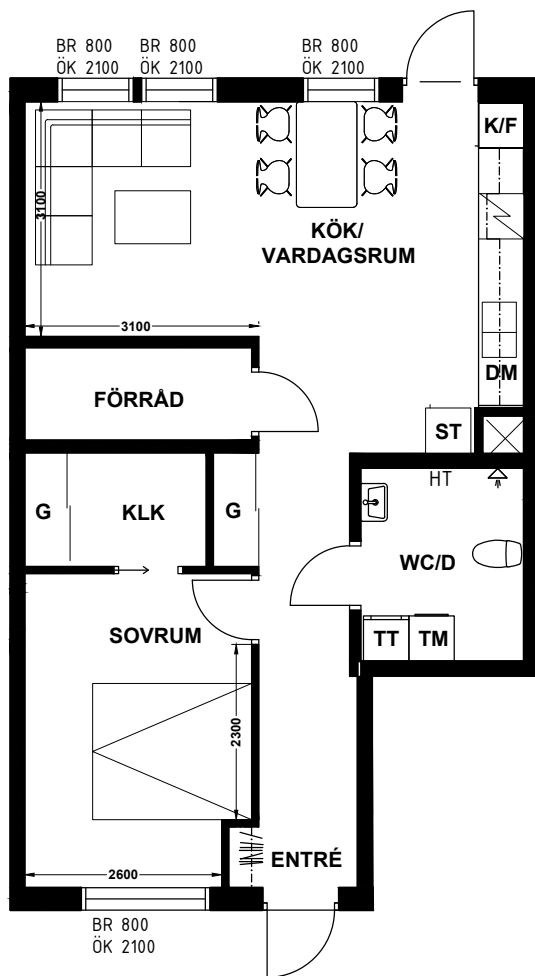
**2**

LMV-NUMMER | OBJEKTS-NR  
X | 1821-1002

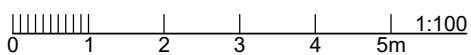
ROK  
51,3 m<sup>2</sup>



# PLANRITNING



- K/F KYL/FRYS
- SPIS SPIS
- DM DISKMASKIN
- G GARDEROB
- TM TVÄTTMASKIN
- TT TORKTUMMLARE
- ST STÄDSKÅP
- KAPPHYLLA KAPPHYLLA
- FRD FÖRRÅD
- KLK KLÄDKAMMARE
- BR BRÖSTNINGSHÖJD
- ÖK ÖVERKANT FÖNSTER



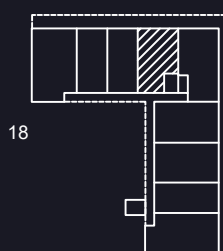
## LÄGENHETSFAKTA

Oppebygård 1-9

Adress: Mejerivägen 18D

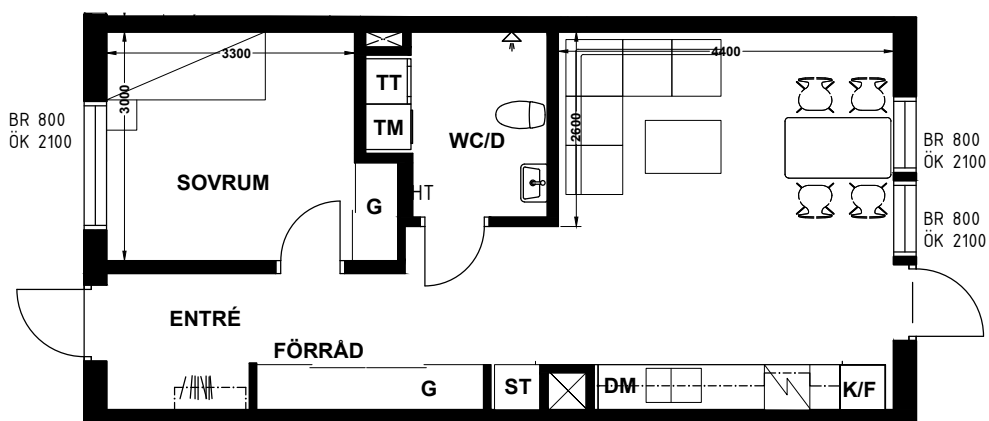
**2**  
ROK  
61,6 m<sup>2</sup>

LMV-NUMMER | OBJEKTS-NR  
X | 1821-1003

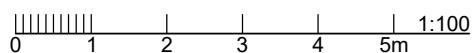




# PLANRITNING



- KYL/FRYS
- SPIS
- DISKMASKIN
- GARDEROB
- TVÄTTMASKIN
- TORKTUMMLARE
- STÄDSKÅP
- KAPPHYLLA
- 
- FÖRRÅD
- KLÄDKAMMARE
- BRÖSTNINGSHÖJD
- ÖVERKANT FÖNSTER



## LÄGENHETSFAKTA

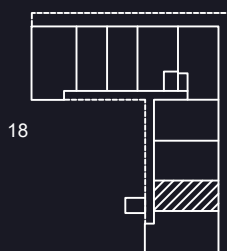
Oppebygård 1-9

Adress: Mejerivägen 18J

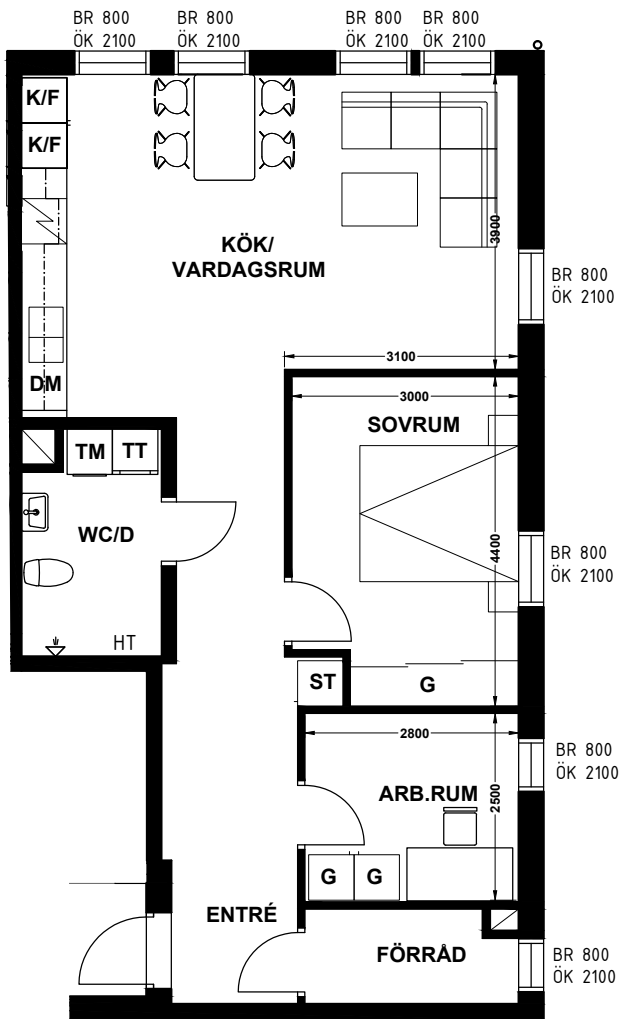
2

LMV-NUMMER | OBJEKTS-NR  
X | 1821-1007

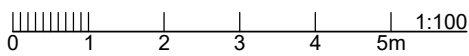
ROK  
51,3 m<sup>2</sup>



# PLANRITNING



- K/F KYL/FRYS
- SPIS SPIS
- DM DISKMASKIN
- G GARDEROB
- TM TVÄTTMASKIN
- TT TORKTUMMLARE
- ST STÄDSKÅP
- KAPPHYLLA KAPPHYLLA
- FRD FÖRRÅD
- KLK KLÄDKAMMARE
- BR BRÖSTNINGSHÖJD
- ÖK ÖVERKANT FÖNSTER



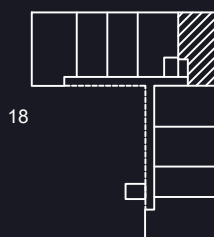
## LÄGENHETSFAKTA

Oppebygård 1-9

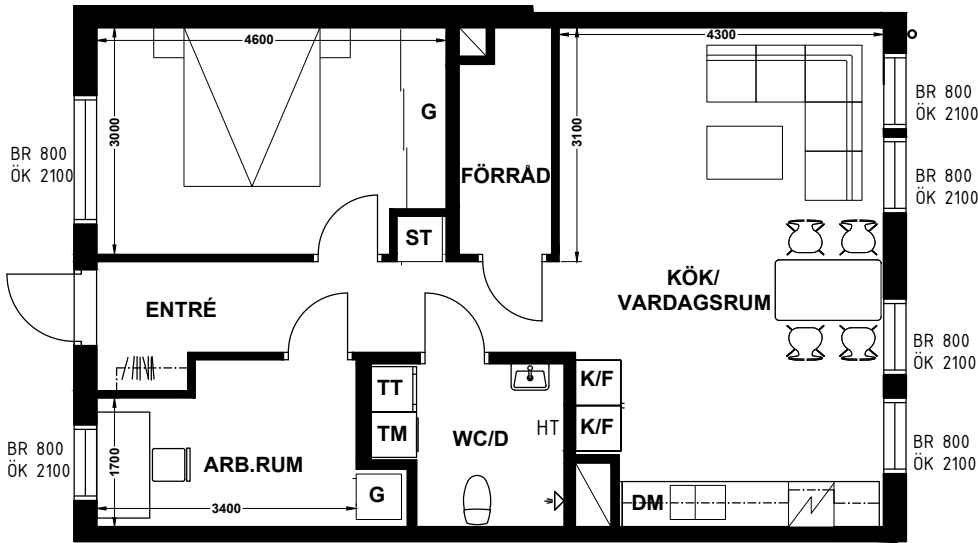
Adress: Mejerivägen 18E

**3**  
ROK  
71,4 m<sup>2</sup>

LMV-NUMMER | OBJEKTS-NR  
1105 | 1821-1013

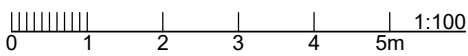


# PLANRITNING



- K/F KYL/FRYS
- SPIS SPIS
- DM DISKMASKIN
- G GARDEROB
- TM TVÄTTMASKIN
- TT TORKTUMMLARE
- ST STÄDSKÅP
- KAPPHYLLA KAPPHYLLA

- FRD FÖRRÅD
- KLK KLÄDKAMMARE
- BR BRÖSTNINGSHÖJD
- ÖK ÖVERKANT FÖNSTER



## LÄGENHETSFAKTA

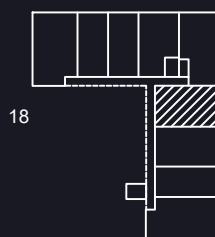
Oppebygård 1-9

Adress: Mejerivägen 18E

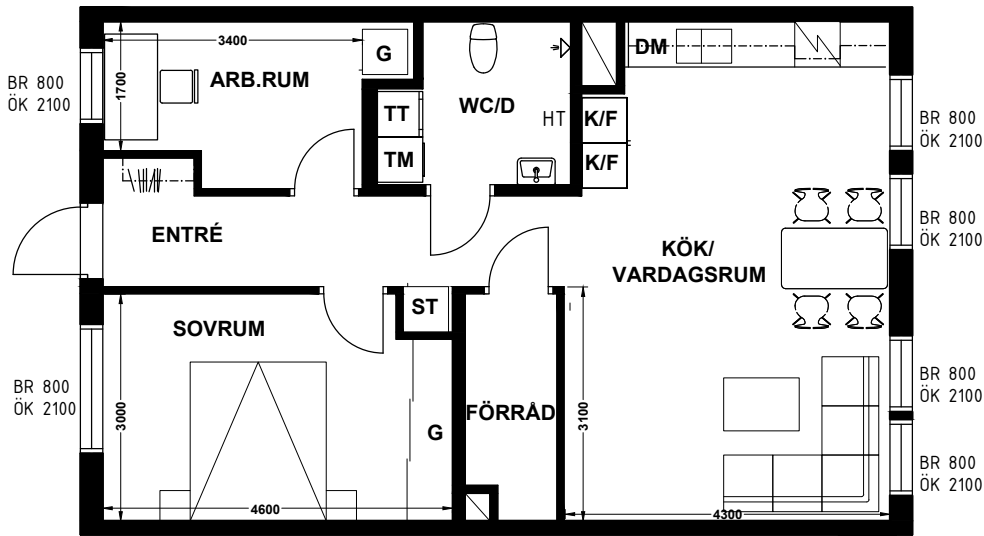
**3**

**ROK**  
67,9 m<sup>2</sup>

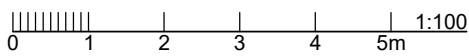
LMV-NUMMER | OBJEKTS-NR  
1106 | 1821-1014



# PLANRITNING



-  KYL/FRYS
-  SPIS
-  DISKMASKIN
-  GARDEROB
-  TVÄTTMASKIN
-  TORKTUMMLARE
-  STÄDSKÅP
-  KAPPHYLLA
  
- FRD FÖRRÅD
- KLK KLÄDKAMMARE
- BR BRÖSTNINGSHÖJD
- ÖK ÖVERKANT FÖNSTER



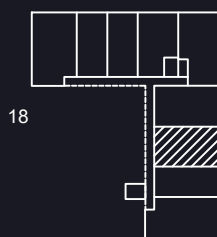
## LÄGENHETSFAKTA

Oppebygård 1-9

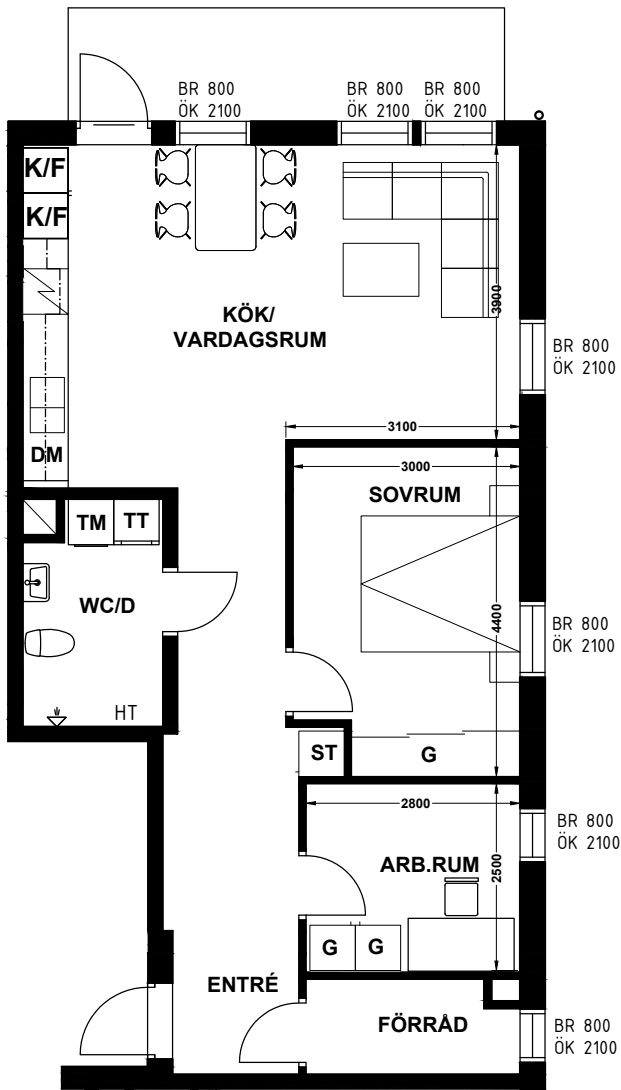
Adress: Mejerivägen 18E

**3**  
ROK  
68 m<sup>2</sup>

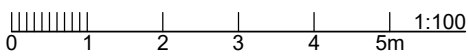
LMV-NUMMER | OBJEKTS-NR  
1107 | 1821-1015



# PLANRITNING



- K/F KYL/FRYS
- SPIS SPIS
- DM DISKMASKIN
- G GARDEROB
- TM TVÄTTMASKIN
- TT TORKTUMMLARE
- ST STÄDSKÅP
- KAPPHYLLA KAPPHYLLA
- FRD FÖRRÅD
- KLK KLÄDKAMMARE
- BR BRÖSTNINGSHÖJD
- ÖK ÖVERKANT FÖNSTER



## LÄGENHETSFAKTA

Oppebygård 1-9

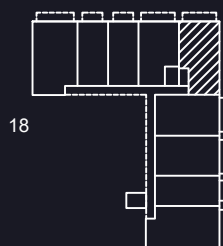
Adress: Mejerivägen 18E

**3**

ROK  
71,4 m<sup>2</sup>

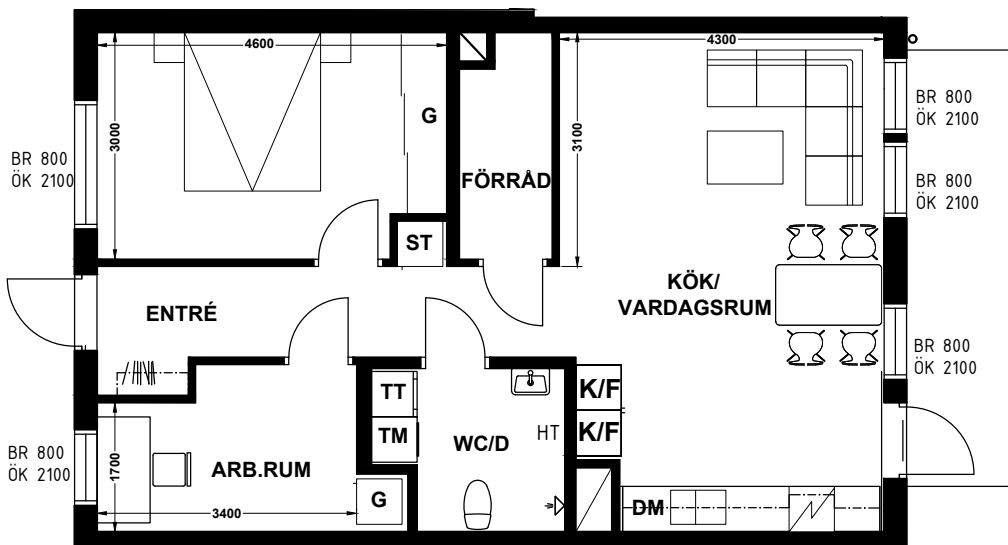
LMV-NUMMER | OBJEKTS-NR

1205	1821-1022
1305	1821-1031
1405	1821-1040
1505	1821-1049



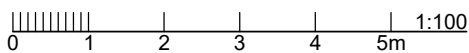


# PLANRITNING



- K/F KYL/FRYS
- SPIS SPIS
- DM DISKMASKIN
- G GARDEROB
- TM TVÄTTMASKIN
- TT TORKTUMMLARE
- ST STÄDSKÅP
- KAPPHYLLA KAPPHYLLA

- FRD FÖRRÅD
- KLK KLÄDKAMMARE
- BR BRÖSTNINGSHÖJD
- ÖK ÖVERKANT FÖNSTER



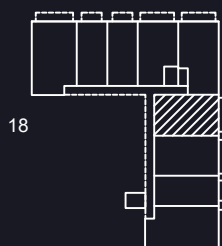
## LÄGENHETSFAKTA

Oppebygård 1-9

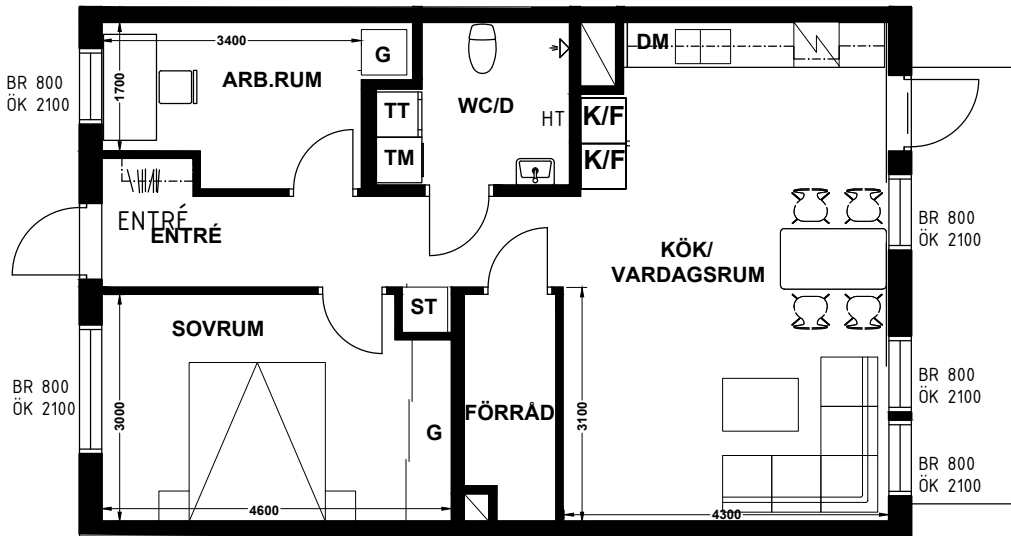
Adress: Mejerivägen 18E

**3**  
ROK  
67,9 m<sup>2</sup>

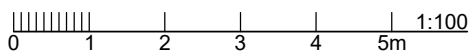
LMV-NUMMER	OBJEKTS-NR
1206	1821-1023
1306	1821-1032
1406	1821-1041
1506	1821-1050



# PLANRITNING



- K/F KYL/FRYS
- ⚡ SPIS
- DM DISKMASKIN
- G GARDEROB
- TM TVÄTTMASKIN
- TT TORKTUMMLARE
- ST STÄDSKÅP
- ☀️ KAPPHYLLA
  
- FRD FÖRRÅD
- KLK KLÄDKAMMARE
- BR BRÖSTNINGSHÖJD
- ÖK ÖVERKANT FÖNSTER



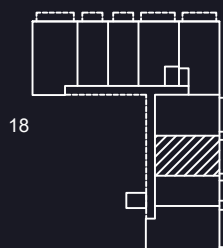
## LÄGENHETSFAKTA

Oppebygård 1-9

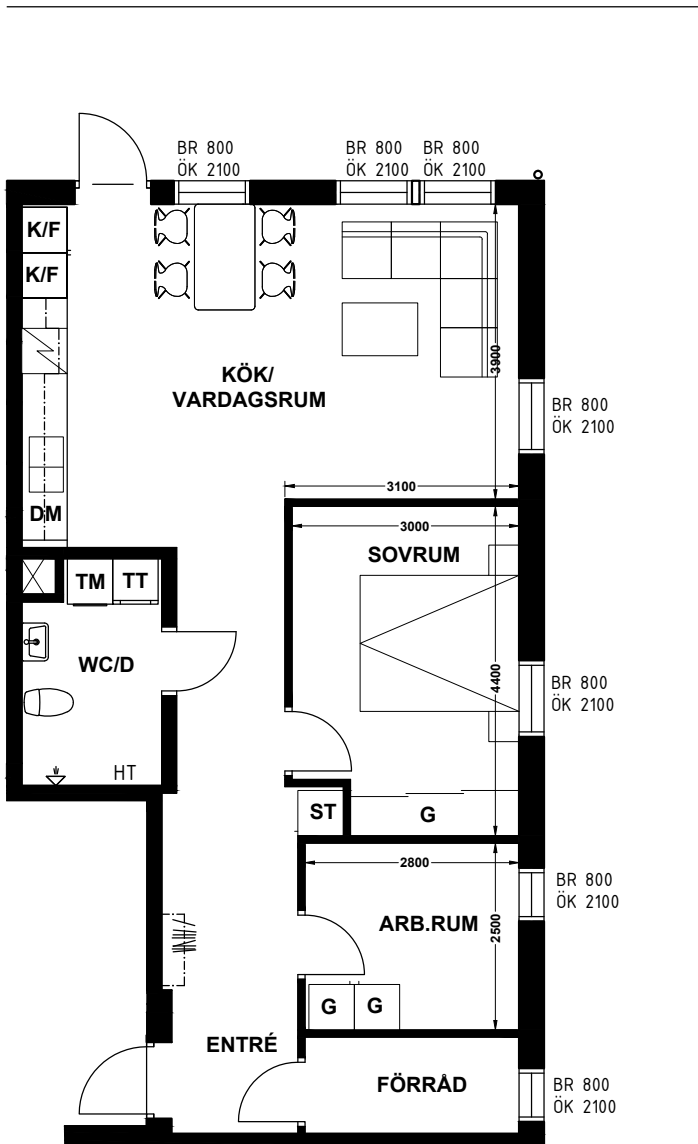
Adress: Mejerivägen 18E

**3**  
ROK  
68 m<sup>2</sup>

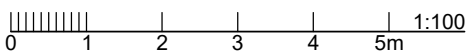
LMV-NUMMER	OBJEKTS-NR
1207	1821-1024
1307	1821-1033
1407	1821-1042
1507	1821-1051



# PLANRITNING



- K/F KYL/FRYS
- SPIS SPIS
- DM DISKMASKIN
- G GARDEROB
- TM TVÄTTMASKIN
- TT TORKTUMMLARE
- ST STÄDSKÅP
- KAPPHYLLA KAPPHYLLA
- FRD FÖRRÅD
- KLK KLÄDKAMMARE
- BR BRÖSTNINGSHÖJD
- ÖK ÖVERKANT FÖNSTER



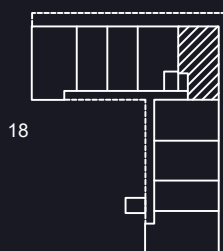
## LÄGENHETSFAKTA

Oppebygård 1-9

Adress: Mejerivägen 18F

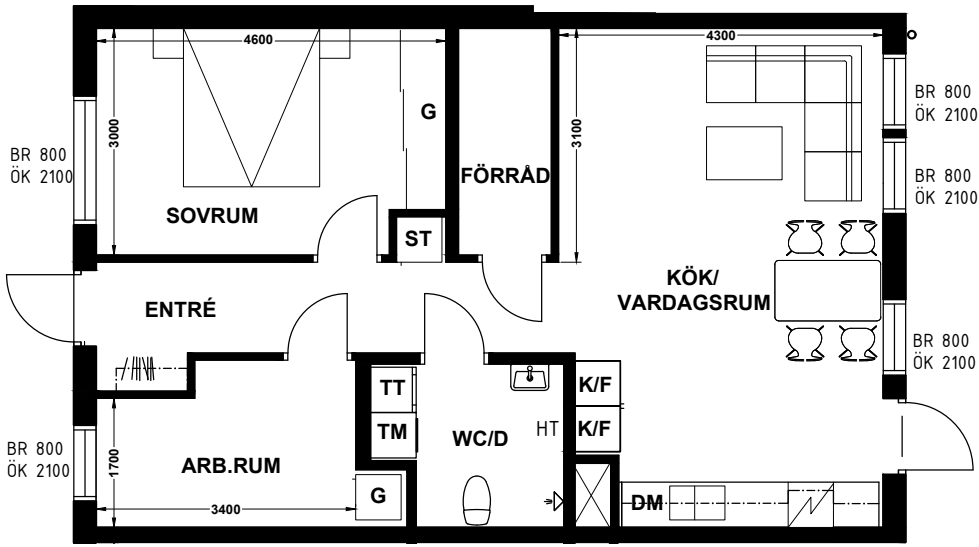
**3** LMV-NUMMER | OBJEKTS-NR  
X | 1821-1004

**ROK**  
71,6 m<sup>2</sup>

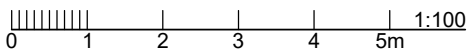


Rätt till ändringar förbehålles, ytangivelser är preliminära.

# PLANRITNING



- K/F KYL/FRYS
- SPIS SPIS
- DM DISKMASKIN
- G GARDEROB
- TM TVÄTTMASKIN
- TT TORKTUMMLARE
- ST STÄDSKÅP
- KAPPHYLLA KAPPHYLLA
  
- FRD FÖRRÅD
- KLK KLÄDKAMMARE
- BR BRÖSTNINGSHÖJD
- ÖK ÖVERKANT FÖNSTER



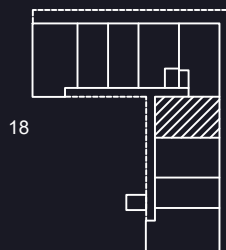
## LÄGENHETSFAKTA

Oppebygård 1-9

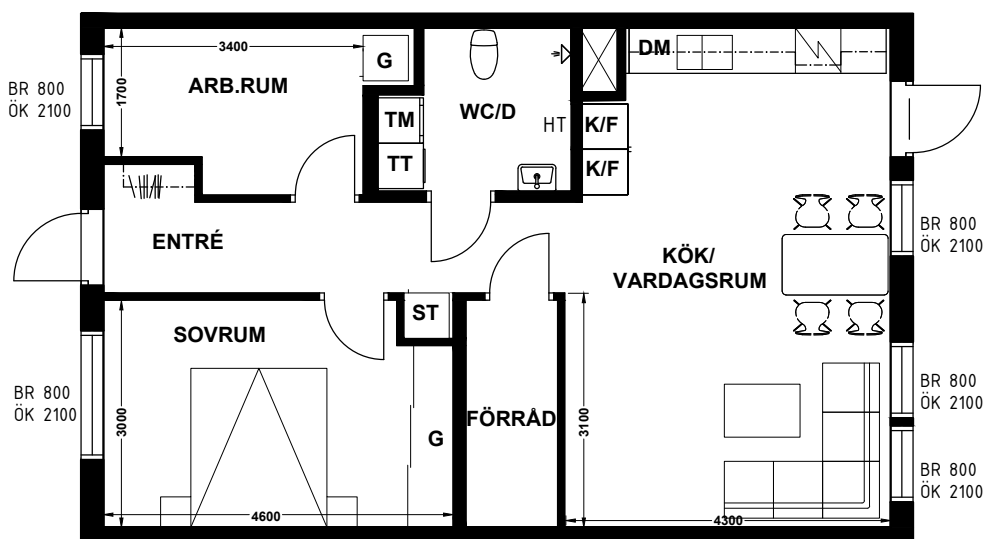
Adress: Mejerivägen 18G

**3**  
ROK  
67,9 m<sup>2</sup>

LMV-NUMMER | OBJEKTS-NR  
X | 1821-1005

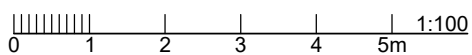


# PLANRITNING



- KYL/FRYS
- SPIS
- DISKMASKIN
- GARDEROB
- TVÄTTMASKIN
- TORKTUMMLARE
- STÄDSKÅP
- KAPPHYLLA

- FRD FÖRRÅD
- KLK KLÄDKAMMARE
- BR BRÖSTNINGSHÖJD
- ÖK ÖVERKANT FÖNSTER



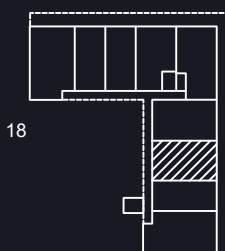
## LÄGENHETSFAKTA

Oppebygård 1-9

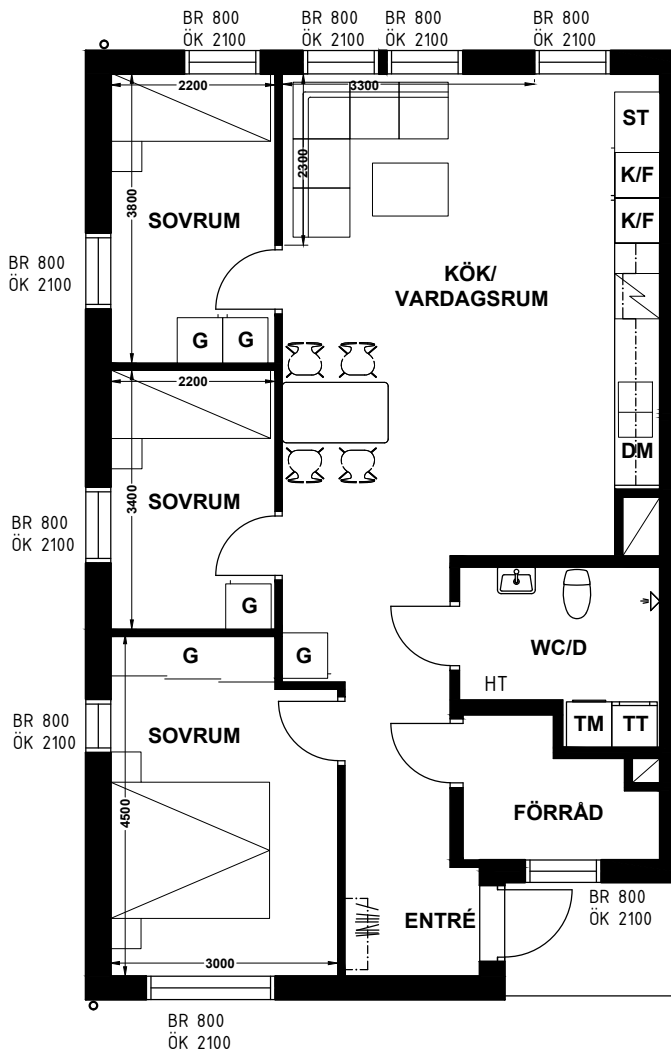
Adress: Mejerivägen 18H

**3**  
ROK  
68 m<sup>2</sup>

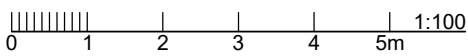
LMV-NUMMER | OBJEKTS-NR  
X | 1821-1006



# PLANRITNING



- K/F KYL/FRYS
- SPIS SPIS
- DM DISKMASKIN
- G GARDEROB
- TM TVÄTTMASKIN
- TT TORKTUMMLARE
- ST STÄDSKÅP
- KAPPHYLLA KAPPHYLLA
  
- FRD FÖRRÅD
- KLK KLÄDKAMMARE
- BR BRÖSTNINGSHÖJD
- ÖK ÖVERKANT FÖNSTER



## LÄGENHETSFAKTA

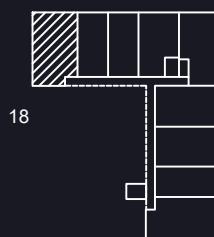
Oppebygård 1-9

Adress: Mejerivägen 18E

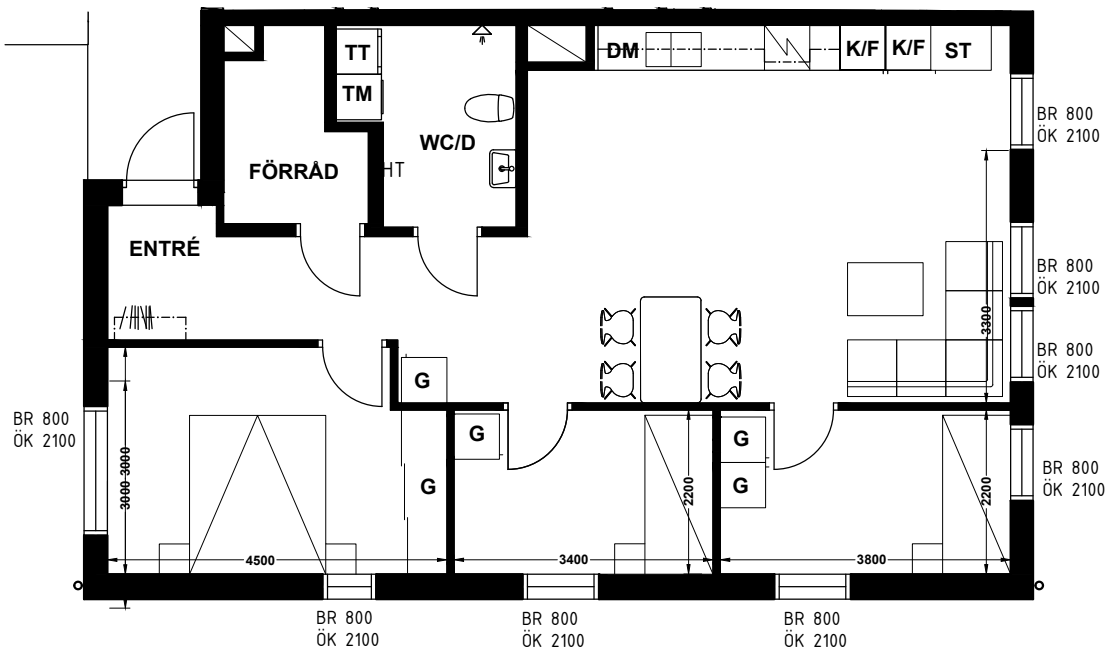
**4**

**ROK**  
82,4 m<sup>2</sup>

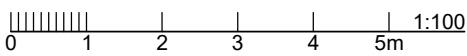
LMV-NUMMER | OBJEKTS-NR  
1101 | 1821-1009



# PLANRITNING



-  KYL/FRYS
-  SPIS
-  DISKMASKIN
-  GARDEROB
-  TVÄTTMASKIN
-  TORKTUMMLARE
-  STÄDSKÅP
-  KAPPHYLLA
- FRD FÖRRÅD**
- KLK KLÄDKAMMARE**
- BR BRÖSTNINGSHÖJD**
- ÖK ÖVERKANT FÖNSTER**



## LÄGENHETSFAKTA

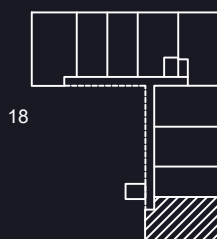
Oppebygård 1-9

Adress: Mejerivägen 18E

**4**

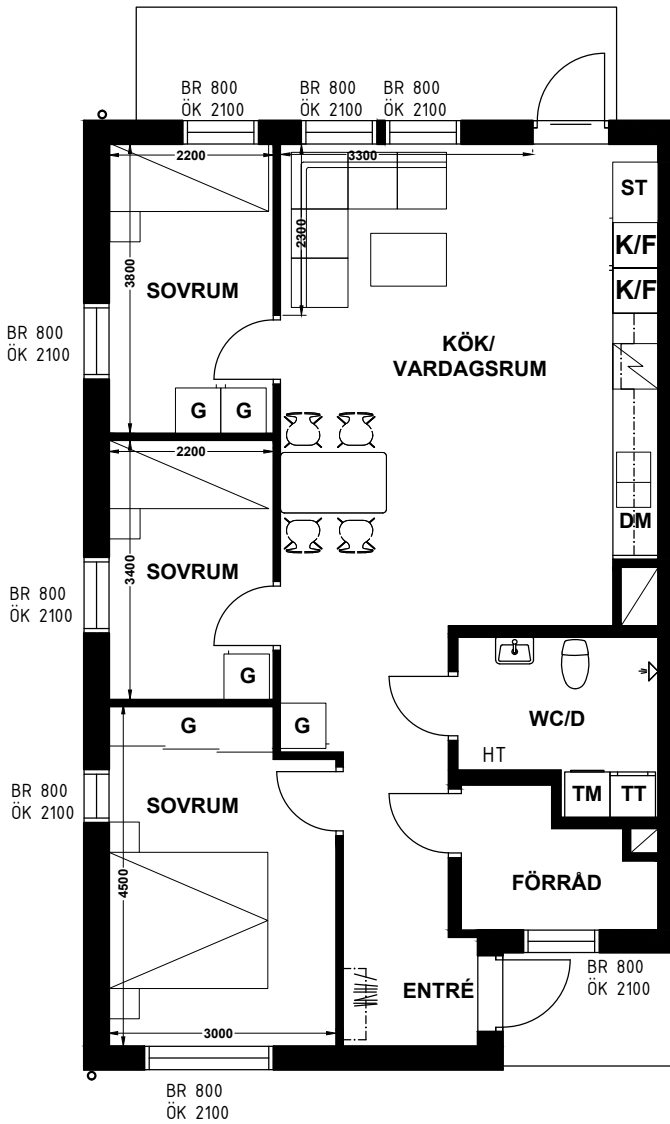
**ROK**  
82,4 m<sup>2</sup>

LMV-NUMMER | OBJEKTS-NR  
1109 | 1821-1017

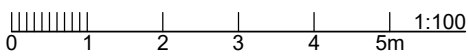


Rätt till ändringar förbehålles, ytangivelser är preliminära.

# PLANRITNING



- K/F KYL/FRYS
- SPIS SPIS
- DM DISKMASKIN
- G GARDEROB
- TM TVÄTTMASKIN
- TT TORKTUMMLARE
- ST STÄDSKÅP
- KAPPHYLLA KAPPHYLLA
  
- FRD FÖRRÅD
- KLK KLÄDKAMMARE
- BR BRÖSTNINGSHÖJD
- ÖK ÖVERKANT FÖNSTER



## LÄGENHETSFAKTA

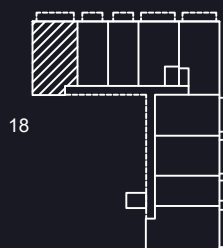
Oppebygård 1-9

Adress: Mejerivägen 18E

**4**

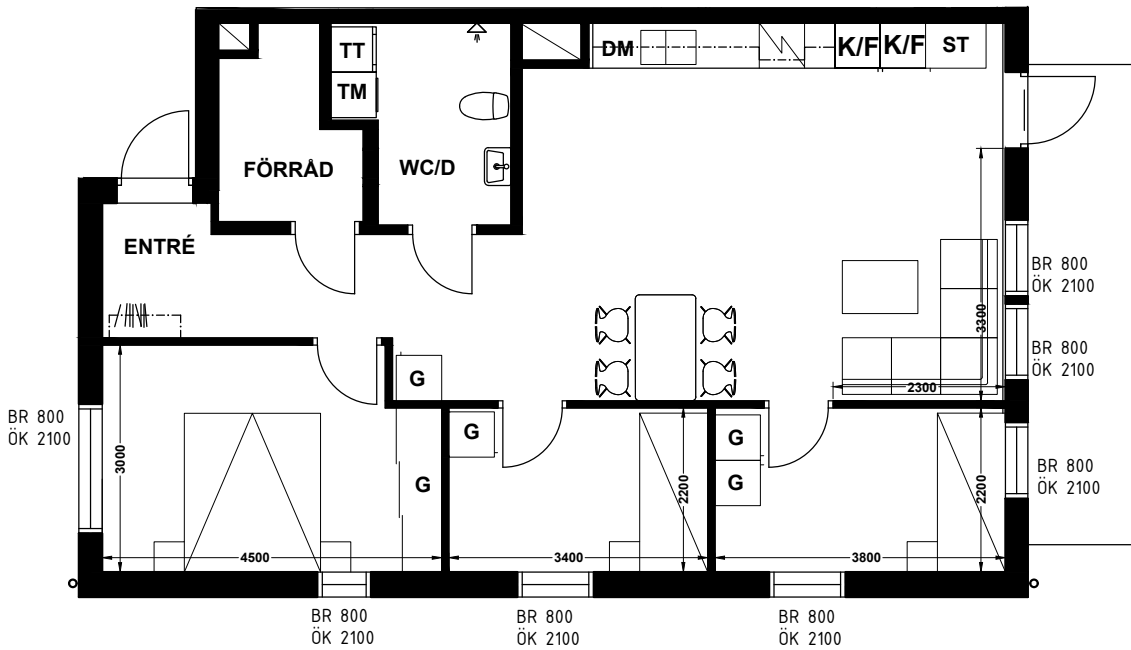
**ROK**  
82,4m<sup>2</sup>

LMV-NUMMER	OBJEKTS-NR
1201	1821-1018
1301	1821-1027
1401	1821-1036
1501	1821-1045

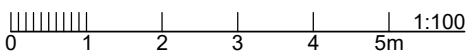




# PLANRITNING



-  KYL/FRYS
-  SPIS
-  DISKMASKIN
-  GARDEROB
-  TVÄTTMASKIN
-  TORKTUMMLARE
-  STÄDSKÅP
-  KAPPHYLLA
- FRD FÖRRÅD**
- KLK KLÄDKAMMARE**
- BR BRÖSTNINGSHÖJD**
- ÖK ÖVERKANT FÖNSTER**



## LÄGENHETSFAKTA

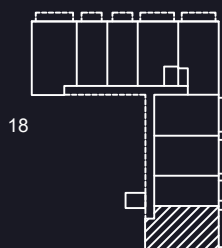
Oppebygård 1-9

Adress: Mejerivägen 18E

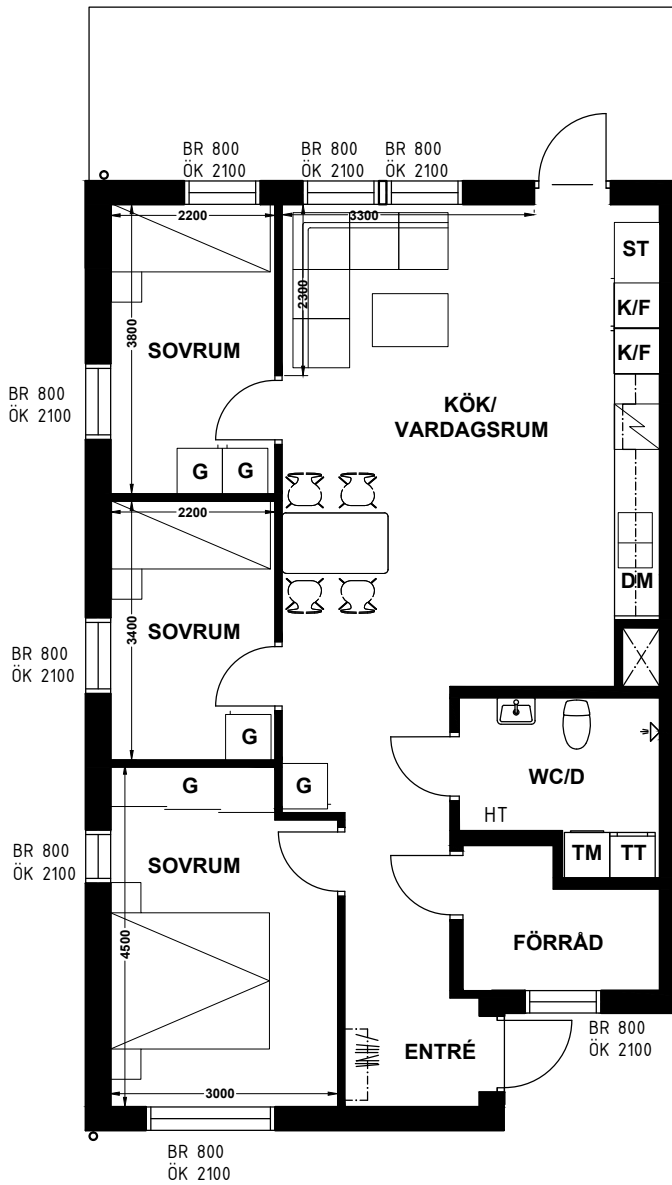
**4**

**ROK**  
82,4 m<sup>2</sup>

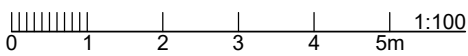
LMV-NUMMER	OBJEKTS-NR
1209	1821-1026
1309	1821-1035
1409	1821-1044
1509	1821-1053



# PLANRITNING



- K/F** KYL/FRYS
- SPIS**
- DM** DISKMASKIN
- G** GARDEROB
- TM** TVÄTTMASKIN
- TT** TORKTUMMLARE
- ST** STÄDSKÅP
- KAPPHYLLA**
- FRD** FÖRRÅD
- KLK** KLÄDKAMMARE
- BR** BRÖSTNINGSHÖJD
- ÖK** ÖVERKANT FÖNSTER



## LÄGENHETSFAKTA

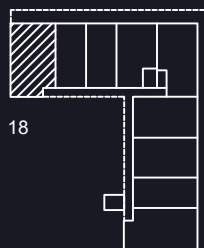
Oppebygård 1-9

Adress: Mejerivägen 18A

**4**

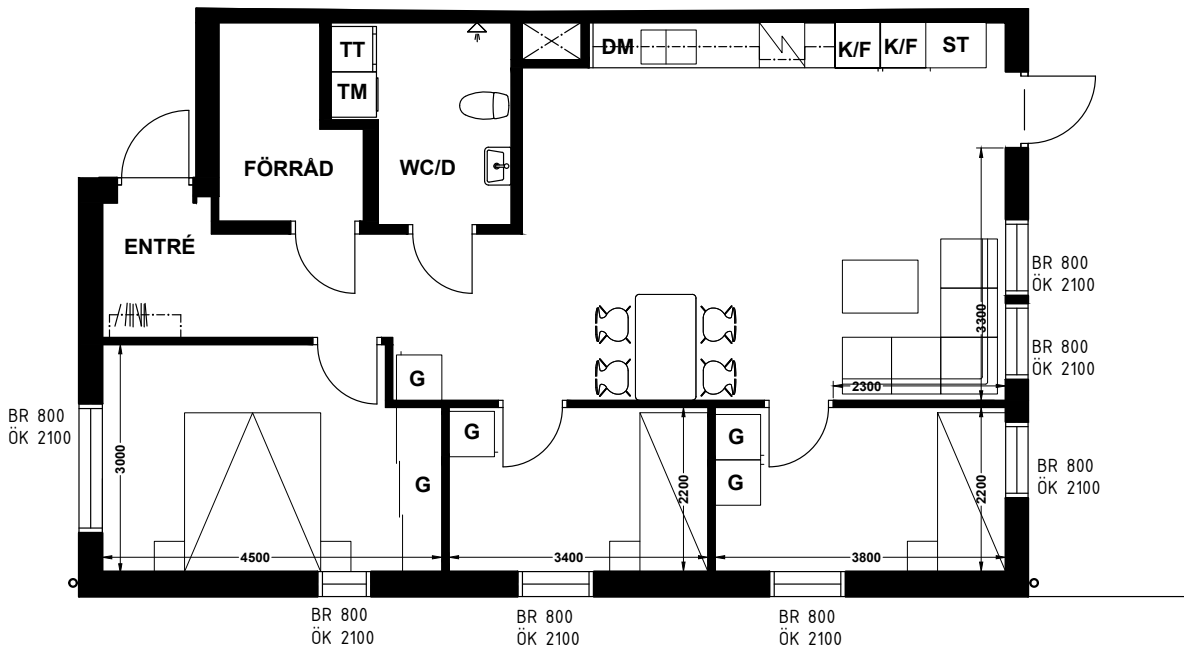
LMV-NUMMER | OBJEKTS-NR  
X | 1821-1001

**ROK**  
82,4m<sup>2</sup>

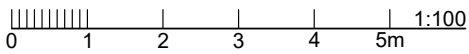


Rätt till ändringar förbehålles, ytangivelser är preliminära.

# PLANRITNING



- K/F KYL/FRYS
- SPIS SPIS
- DM DISKMASKIN
- G GARDEROB
- TM TVÄTTMASKIN
- TT TORKTUMMLARE
- ST STÄDSKÅP
- KAPPHYLLA KAPPHYLLA
- FRD** FÖRRÅD
- KLK** KLÄDKAMMARE
- BR** BRÖSTNINGSHÖJD
- ÖK** ÖVERKANT FÖNSTER



## LÄGENHETSFAKTA

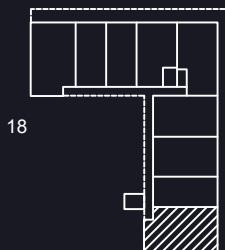
Oppebygård 1-9

Adress: Mejerivägen 18K

**4**

LMV-NUMMER | OBJEKTS-NR  
X | 1821-1008

**ROK**  
82,4 m<sup>2</sup>



Rätt till ändringar förbehålles, ytangivelser är preliminära.

***”När hyreskontraktet är signerat och allt är klart, är det dags för dig att flytta in i din nya lägenhet.”***

## **INFORMATION OM UTHYRNINGSPROCESSEN!**

### **Intresseanmälan samt bokning av digitalt informationsmöte**

För att påbörja processen gör du en intresseanmälan via vår hemsida eller kontakta ansvarig uthyrare. När du har anmält intresse kommer du bli kontaktad och erbjuden ett digitalt informationsmöte där vi berättar mer om projektet och lägenheten du är intresserad av.

### **Ansökan behandlas**

Efter informationsmötet meddelar du uthyraren vilken lägenhet du är intresserad av. Vi kommer då kunna reservera en lägenhet till dig och påbörja handläggningen av ett kontrakt. Vi kommer ta en kreditupplysning samt kontrollera ditt arbetsgivarintyg för att fastställa att våra hyreskrav uppfylls.

Hyreskontrakt skickas ut och digitalt signeras Om din ansökan godkänns och uppfyller våra uthyrningskriterier, skickas hyreskontraktet till dig för granskning och digitalt undertecknande med Bank-ID. Detta säkerställer en smidig och snabb process för att formellt bekräfta ditt hyresavtal.

### **Inflyttning i din nya lägenhet**

När hyreskontraktet är signerat och allt är klart, är det dags för dig att flytta in i din nya lägenhet. All kontakt sker genom förvaltaren, som kommer att vara ditt primära stöd och kontaktperson genom hela processen. De kommer att guida dig genom eventuella ytterligare detaljer, såsom nyckelöverlämning och eventuella instruktioner för boendet.

Har du frågor om ansökningsprocessen så är du varmt välkommen att kontakta ansvarig uthyrare för mer information.



***”För oss är kvaliteten helt avgörande när vi bygger, förvaltar och vidareutvecklar våra fastigheter.”***

## VÄLKOMMEN HEM TILL OSS PÅ K-FASTIGHETER!

***Vi är mer än ett fastighetsbolag. K-Fastigheter grundades år 2010 och vårt fokus ligger på att förvärva, bygga och förvalta fastigheter i expansiva Öresundsregionen. I takt med vår expansion stärker vi vår fastighetsportfölj i västra Sverige och andra tillväxtregioner.***

### **Vi bygger för dig**

Som fastighetsägare strävar vi efter att skapa ett hem där du ska trivas, vi erbjuder attraktiva hem med hög standard, kvalitet och trivselseffekt. Vår vision är att bli en av Nordens största aktörer och ledande fastighetsägare av hållbart byggda, innovativa och kostnadseffektiva koncepthus som uppfyller de krav som ställs av dig som vill skapa ett trivsamt och tryggt hem för många år framöver.

### **Våra koncepthus**

En avgörande del i vår affärsmodell är att vi utvecklar egna populära koncepthus. Vi har valt att kalla dessa – Låghus, Lamellhus och Punkthus. Genom att vi arbetar med egenutvecklade hus som vi själva äger kan vi ständigt jobba med förbättringar utifrån de erfarenheter vi och våra hyresgäster får.

### **Kvalitet och långsiktighet**

För oss är kvaliteten helt avgörande när vi bygger, förvaltar och vidareutvecklar våra fastigheter. Det är så vi ser på ett långsiktigt och verkligt hållbart fastighetsägande. Fastigheter som håller över tid minskar vår påverkan på miljön. Utöver att vi bygger fastigheter som fungerar både nu och i framtiden monterar vi solceller på våra nybyggda Lamell- och Punkthus.



### LÅNGSIKTIG

Vi har ett evighetsperspektiv i det vi gör. I våra relationer både internt och externt, arbetar vi långsiktigt för att vara ett lönsamt, framgångsrikt och därmed hållbart bolag samt en långsiktig samarbetspartner



### NYTÄNKANDE

Vi är nyfikna och öppna för nya idéer och fokuserar på att finna lösningar. Genom att ta initiativ till att våga prova och utgå från att "allt är möjligt", blir vi lite bättre varje dag.



### OMTÄNKSAM

Vi strävar efter en arbetsglädje som bygger på lojalitet, uppriktighet och vårt egna ansvar. Vi söker ständigt omtänksamma lösningar kring kostnadsmedvetenhet, säkerhetskultur och miljöaspekt.

## K-FASTIGHETER I KORTHET

K-Fastigheters vision är att bli en av Nordens största aktörer och ledande fastighetsägare av hållbart byggda, innovativa och kostnadseffektiva konceptus som uppfyller de önskemål och krav som ställs av hyresgäster som vill skapa ett hem eller effektiva lokaler för många år framöver. Våra bostäder ska kännetecknas av hög standard, hemkänsla och trygghet. K-Fastigheter bygger primärt för eget långsiktigt ägande av hyresrätter. Vår målsättning är att mer än 80 procent av våra hyresintäkter ska vara bostadsrelaterade. Vi växer och tillför marknaden nya hyresrätter i snabb takt och är verksamma från Gävle i norr till Köpenhamnsområdet i söder.

## KONTAKTA OSS

[nyproduktion@k-fastigheter.se](mailto:nyproduktion@k-fastigheter.se)

010-330 00 69

## K-FASTIGHETER

Adress: Bultvägen 7, 281 43 Hässleholm

Telefon: 010 33 00 069

E-post: [info@k-fastigheter.se](mailto:info@k-fastigheter.se)

Webbplats: [www.k-fastigheter.se](http://www.k-fastigheter.se)



K-FASTIGHETER