

# Kv. Stubbarp 39-5

Viken

2 & 4 rum och kök • 51,1–86,3 m<sup>2</sup> • Ingrid Mariegatan & Aromagatan







## Kv. Stubbarp i Viken

K-Fastigheter bygger ytterligare hyreslägenheter i Kv. Stubbarp, Viken, Höganäs. Byggnationen innefattar hyresfastigheter i koncernens koncepthus Låghus och Lamellhus där pågående etapp 3 beräknas vara färdig för inflyttning under sista kvartalet 2023.

Hyreslägenheterna kommer att vara i storlekar från två till fyra rum och kök där Låghuset erbjuder lägenheter med uteplats på bottenplan och loftgång på övre plan. Parkeringsplats finns att hyra på avsatt yta intill bostaden för boende.

I Kv. Stubbarp har det tidigare uppförts totalt 91 hyresrätter i koncepthuset Låghus. Bostäderna är fördelade på två rum och kök (36st), tre rum och kök (38st) samt fyra rum och kök (17st) med uteterrass, loftgång och tillhörande parkeringsplats intill bostaden. Lägenheterna är i hög standard, öppen planlösning, med modern och välgenomtänkt interiör samt välutrustade kök och badrum.

Preliminärt tillträde 1 oktober & 1 december 2023.

**Kontakta oss för att hitta ditt nya hem!**







## Sammanfattning

---

Projektnamn	Kv. Stubbarp 39-5
Hustyp	94 st lägenheter (5 byggnader)
Upplåtelseform	Hyresrätter
Antal rum	2 & 4 rum och kök
Boytor	51,1–86,3 m <sup>2</sup>
Hiss	Ja
Parkering	94 st
Cykelförråd	Nej
Inflyttning	Preliminärt tillträde 1 oktober & 1 december 2023





## Rumsbeskrivning - Låghus & Lamellhus

### Kök

Bänkskiva	Silestone, Eternal Serena, grå
Köksluckor	Vit Ballingslöv
Diskmaskin	Integrerad
Spis	Inbyggnadshäll
Ugn	Inbyggnadsugn
Köksfläkt	Flätkåpa
Mikrovågssugn	Ja

### Badrum

Väggar	Grått kakel
Golv	Grått klinker
Duschväggar	
Duschdörrar	Rundad
Tvättmaskin	Ja - sida vid sida
Torktumlare	Ja - sida vid sida

### Vardagsrum

Väggar	Vita
Golv	Eklaminat

### Hall

Väggar	Vita
Golv	Insteg klinker, Laminat ek
Hatthylla	Ja
Garderob	Se ritning

### Sovrum

Väggar	Vita
Golv	Eklaminat
Garderober	Se ritning

### Klädkammare

Väggar	Vita
Golv	Eklaminat

### Hyra (varmhyra):

2 rum och kök 8 995 kr/månaden  
3 rum och kök från 11 039 kr/månaden  
4 rum och kök 12 214 kr/månaden

Se fullständig separat lägenhetslista.

### Ingår i hyran:

Värme och vatten  
Grundutbud på Kabel-TV  
Soppantering

### Kostnader utöver hyran:

#### Bredband

Huset är kopplat till Tele2 och hyresgästen ansvarar för att teckna bredband.

#### El

Kostnad för hushållsel tillkommer.  
Hyresgästen ansvarar själv för att teckna abonnemang.

#### Hemförsäkring

Hyresgästen tecknar en hemförsäkring.

#### Ventilation

FTX

#### Uppvärmning

Låghus: NIBE pump  
Lamellhus: Fjärrvärme

### Hyra (kallhyra):

2 rum och kök 9 243 kr/månaden  
3 rum och kök 11 099 kr/månaden

Se fullständig separat lägenhetslista.

### Ingår i hyran:

Kallvattenförbrukning  
Grundutbud på Kabel-TV  
Soppantering

### Kostnader utöver hyran:

#### Bredband

Huset är kopplat till Tele2 och hyresgästen ansvarar för att teckna bredband.

#### El

Kostnad för hushållsel tillkommer.  
Hyresgästen ansvarar själv för att teckna abonnemang.

#### Hemförsäkring

Hyresgästen tecknar egen hemförsäkring.

#### Ventilation

FTX

#### Uppvärmning

Låghus: NIBE pump  
Lamellhus: Fjärrvärme

### Elanvändning schablon i radhus med frånluftsvärmepump & rumstemperatur 21 grader.

Lägenhetstyp	Kvm	Fastighetsel*	Hushållsel	Summa el kWh/år
2:a	60 m <sup>2</sup>	3000 kWh	2000 kWh	5000 kWh
3:a	75 m <sup>2</sup>	3750 kWh	2500 kWh	6250 kWh
4:a	95 m <sup>2</sup>	4750 kWh	3200 kWh	7950 kWh

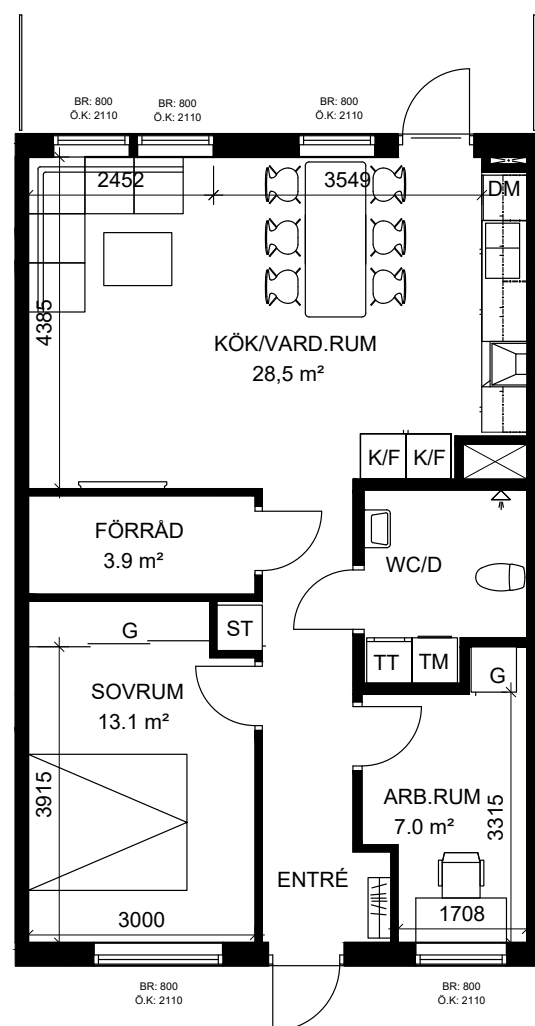
\*: el till uppvärmning, varmvatten och ventilation



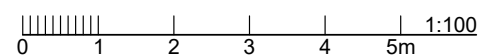




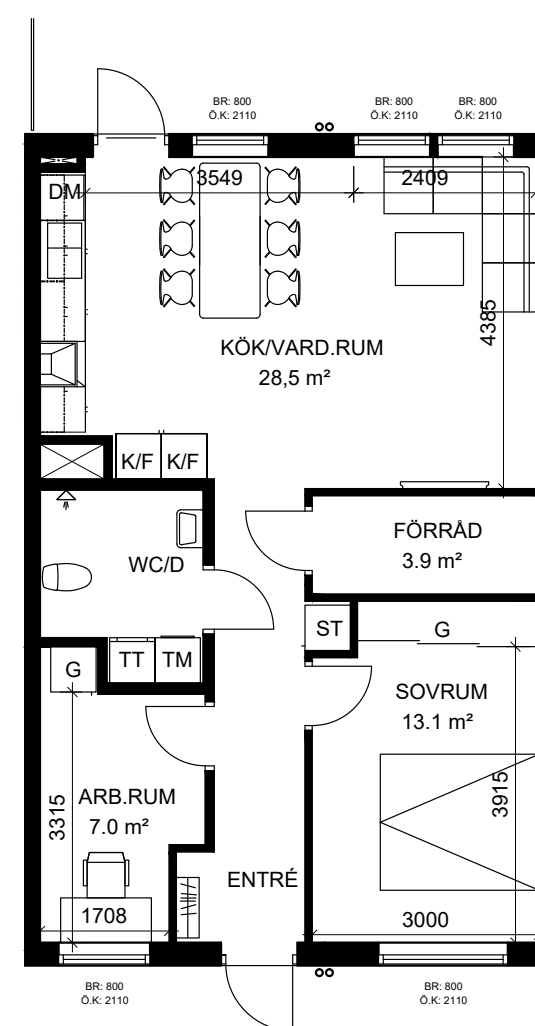
# PLANRITNING



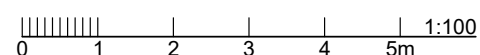
- K/F** KYL/FRYS
- SPIS**
- DM** DISKMASKIN
- G** GARDEROB
- TM** TVÄTTMASKIN
- TT** TORKTUMMLARE
- ST** STÄDSKÅP
- KAPPHYLLA**
- FRD** FÖRRÅD
- KLK** KLÄDKAMMARE
- BR** BRÖSTNINGSHÖJD
- ÖK** ÖVERKANT FÖNSTER



# PLANRITNING



- K/F** KYL/FRYS
- SPIS**
- DM** DISKMASKIN
- G** GARDEROB
- TM** TVÄTTMASKIN
- TT** TORKTUMMLARE
- ST** STÄDSKÅP
- KAPPHYLLA**
- FRD** FÖRRÅD
- KLK** KLÄDKAMMARE
- BR** BRÖSTNINGSHÖJD
- ÖK** ÖVERKANT FÖNSTER



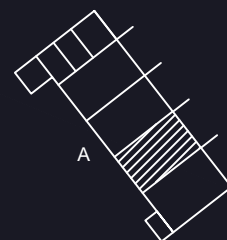
## LÄGENHETSFAKTA

Stubbarp 39:5, Viken 3

Adress: Ingrid Mariegatan 18 B

**3** LMV-NUMMER | OBJEKTS-NR  
1561-1002

**ROK**  
67,8 m<sup>2</sup>



Rätt till ändringar förbehålles, ytangivelser är preliminära.



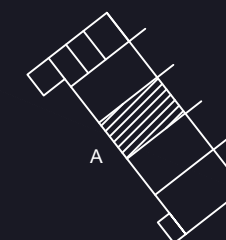
## LÄGENHETSFAKTA

Stubbarp 39:5, Viken 3

Adress: Ingrid Mariegatan 18 C

**3** LMV-NUMMER | OBJEKTS-NR  
1561-1003

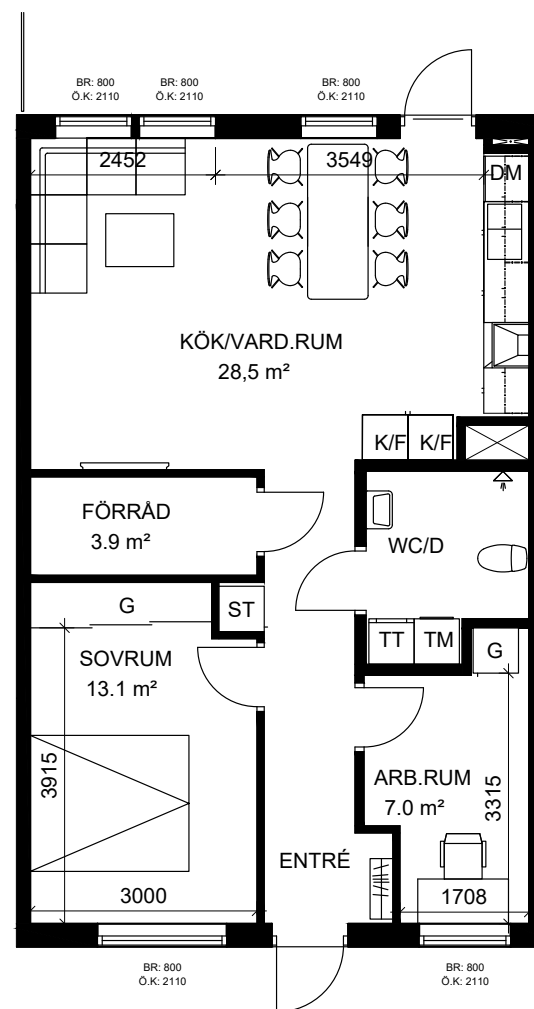
**ROK**  
67,8 m<sup>2</sup>



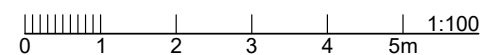
Rätt till ändringar förbehålles, ytangivelser är preliminära.



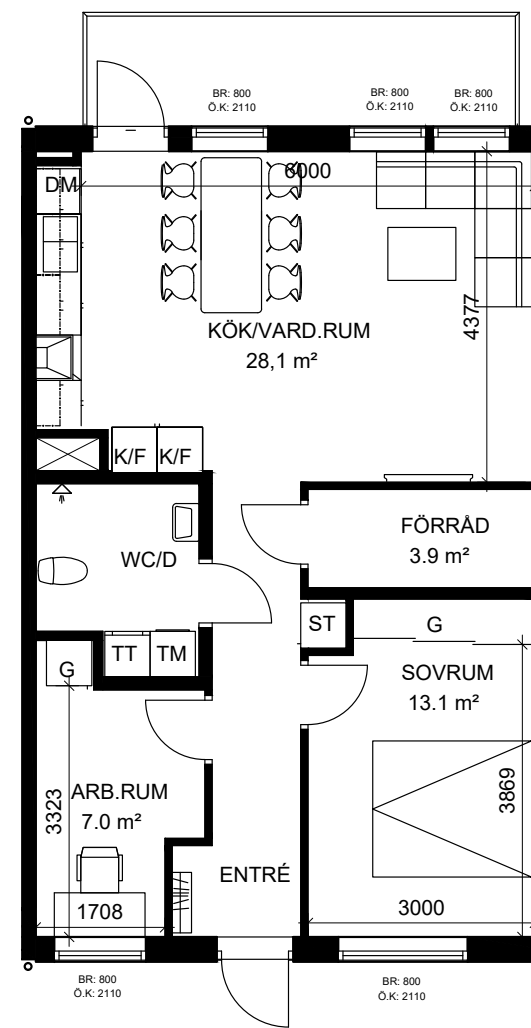
# PLANRITNING



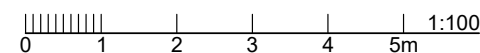
- K/F** KYL/FRYS
- SPIS**
- DM** DISKMASKIN
- G** GARDEROB
- TM** TVÄTTMASKIN
- TT** TORKTUMMLARE
- ST** STÅDSKÅP
- KAPPHYLLA**
- FRD** FÖRRÅD
- KLK** KLÄDKAMMARE
- BR** BRÖSTNINGSHÖJD
- ÖK** ÖVERKANT FÖNSTER



# PLANRITNING



- K/F** KYL/FRYS
- SPIS**
- DM** DISKMASKIN
- G** GARDEROB
- TM** TVÄTTMASKIN
- TT** TORKTUMMLARE
- ST** STÅDSKÅP
- KAPPHYLLA**
- FRD** FÖRRÅD
- KLK** KLÄDKAMMARE
- BR** BRÖSTNINGSHÖJD
- ÖK** ÖVERKANT FÖNSTER



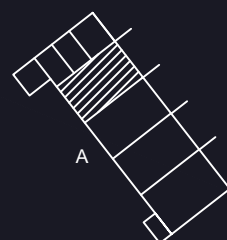
## LÄGENHETSFAKTA

Stubbarp 39:5, Viken 3

Adress: Ingrid Mariégatan 18 D

**3** LMV-NUMMER | OBJEKTS-NR  
1561-1004

**ROK**  
67,8 m<sup>2</sup>



Rätt till ändringar förbehålles, ytangivelser är preliminära.

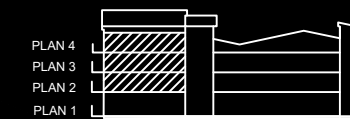
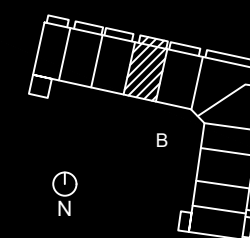
## LÄGENHETSFAKTA

Stubbarp 39:5, Viken 3

Adress: Ingrid Mariégatan 16 K

**3** LMV-NUMMER | OBJEKTS-NR  
1104 1561-1029  
1204 1561-1040  
1304 1561-1051

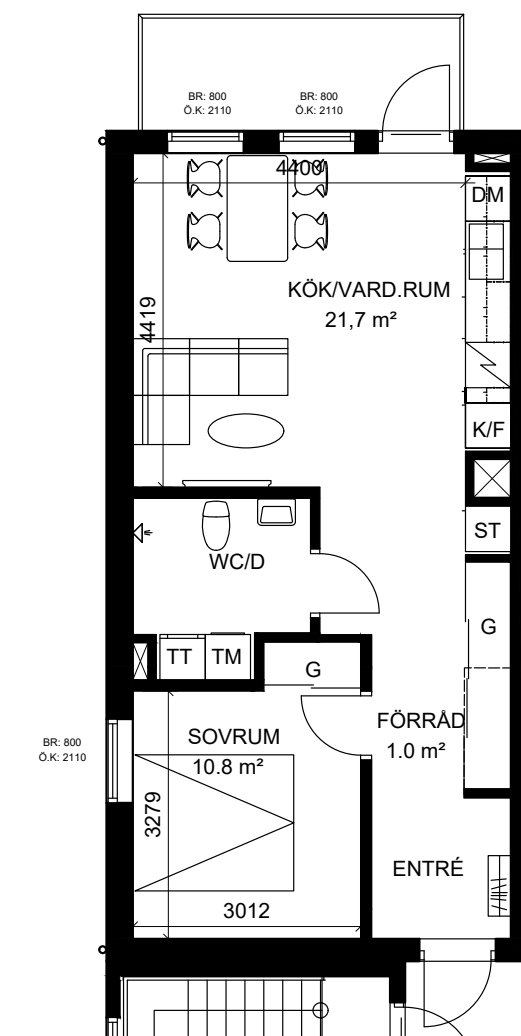
**ROK**  
67,8 m<sup>2</sup>



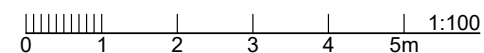
Rätt till ändringar förbehålles, ytangivelser är preliminära.



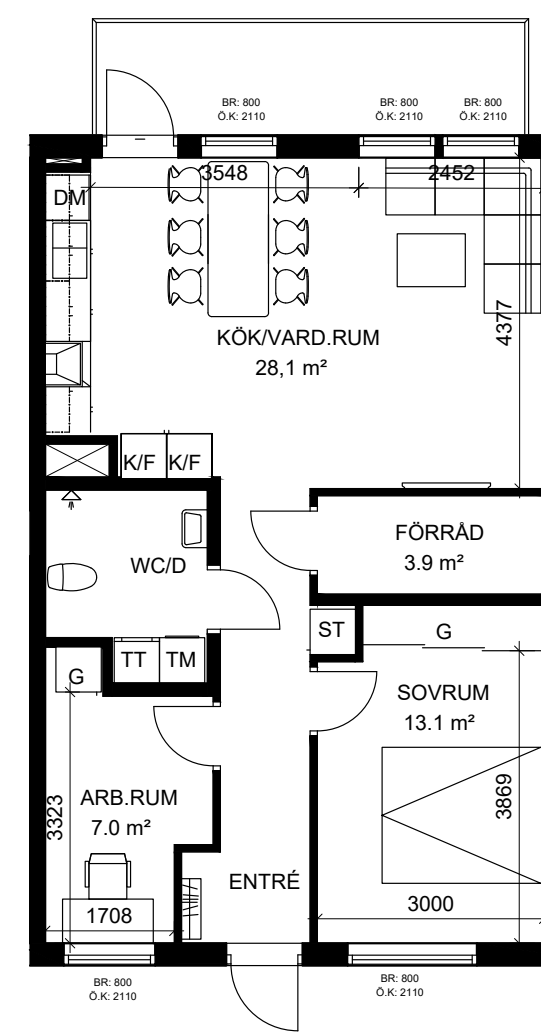
## PLANRITNING



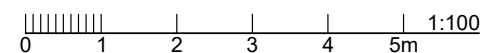
- K/F** KYL/FRYS
- SPIS**
- DM** DISKMASKIN
- G** GARDEROB
- TM** TVÄTTMASKIN
- TT** TORKTUMMLARE
- ST** STÄDSKÅP
- KAPPHYLLA**
- FRD** FÖRRÅD
- KLK** KLÄDKAMMARE
- BR** BRÖSTNINGSHÖJD
- ÖK** ÖVERKANT FÖNSTER



## PLANRITNING



- K/F** KYL/FRYS
- SPIS**
- DM** DISKMASKIN
- G** GARDEROB
- TM** TVÄTTMASKIN
- TT** TORKTUMMLARE
- ST** STÄDSKÅP
- KAPPHYLLA**
- FRD** FÖRRÅD
- KLK** KLÄDKAMMARE
- BR** BRÖSTNINGSHÖJD
- ÖK** ÖVERKANT FÖNSTER



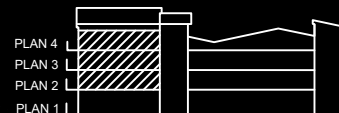
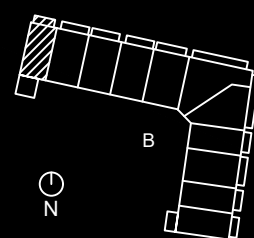
### LÄGENHETSFAKTA

Stubbarp 39:5, Viken 3

Adress: Ingrid Mariégatan 16 K

2	LMV-NUMMER   OBJEKTS-NR	
	1101	1561-1026
1201	1561-1037	
1301	1561-1048	

**ROK**  
51,2 m<sup>2</sup>



Rätt till ändringar förbehålles, ytangivelser är preliminära.

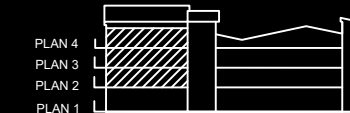
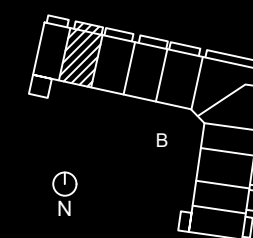
### LÄGENHETSFAKTA

Stubbarp 39:5, Viken 3

Adress: Ingrid Mariégatan 16 K

3	LMV-NUMMER   OBJEKTS-NR	
	1102	1561-1027
1202	1561-1038	
1302	1561-1049	

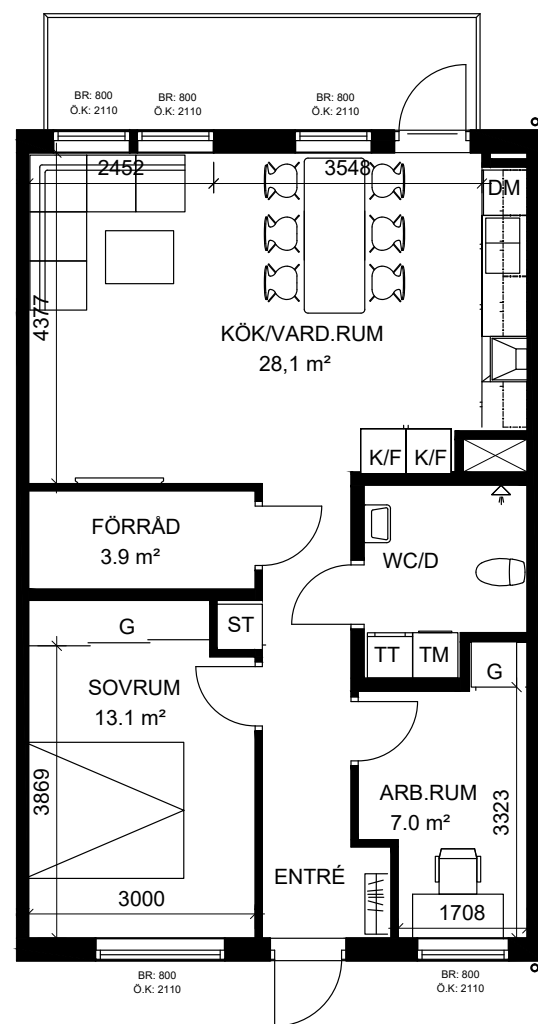
**ROK**  
67,8 m<sup>2</sup>



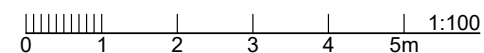
Rätt till ändringar förbehålles, ytangivelser är preliminära.



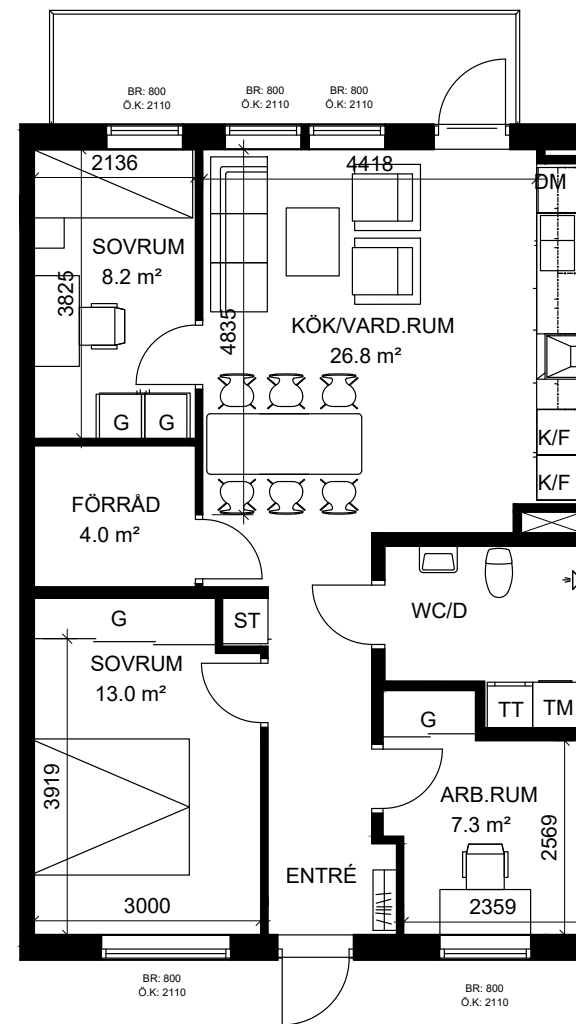
# PLANRITNING



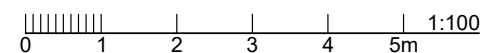
- K/F** KYL/FRYS
- SPIS**
- DM** DISKMASKIN
- G** GARDEROB
- TM** TVÄTTMASKIN
- TT** TORKTUMMLARE
- ST** STÄDSKÅP
- KAPPHYLLA**
- FRD** FÖRRÅD
- KLK** KLÄDKAMMARE
- BR** BRÖSTNINGSHÖJD
- ÖK** ÖVERKANT FÖNSTER



# PLANRITNING



- K/F** KYL/FRYS
- SPIS**
- DM** DISKMASKIN
- G** GARDEROB
- TM** TVÄTTMASKIN
- TT** TORKTUMMLARE
- ST** STÄDSKÅP
- KAPPHYLLA**
- FRD** FÖRRÅD
- KLK** KLÄDKAMMARE
- BR** BRÖSTNINGSHÖJD
- ÖK** ÖVERKANT FÖNSTER



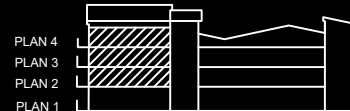
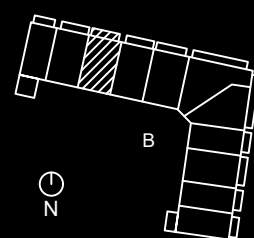
## LÄGENHETSFAKTA

Stubbarp 39:5, Viken 3

Adress: Ingrid Mariégatan 16 K

**3**  
ROK  
67,8 m2

LMV-NUMMER	OBJEKTS-NR
1103	1561-1028
1203	1561-1039
1303	1561-1050



Rätt till ändringar förbehålles, ytangivelser är preliminära.

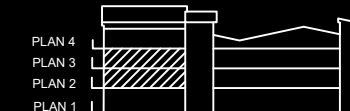
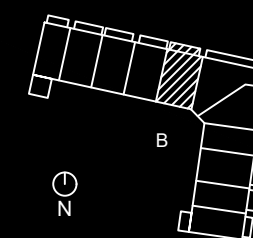
## LÄGENHETSFAKTA

Stubbarp 39:5, Viken 3

Adress: Ingrid Mariégatan 16 K

**4**  
ROK  
74,7 m2

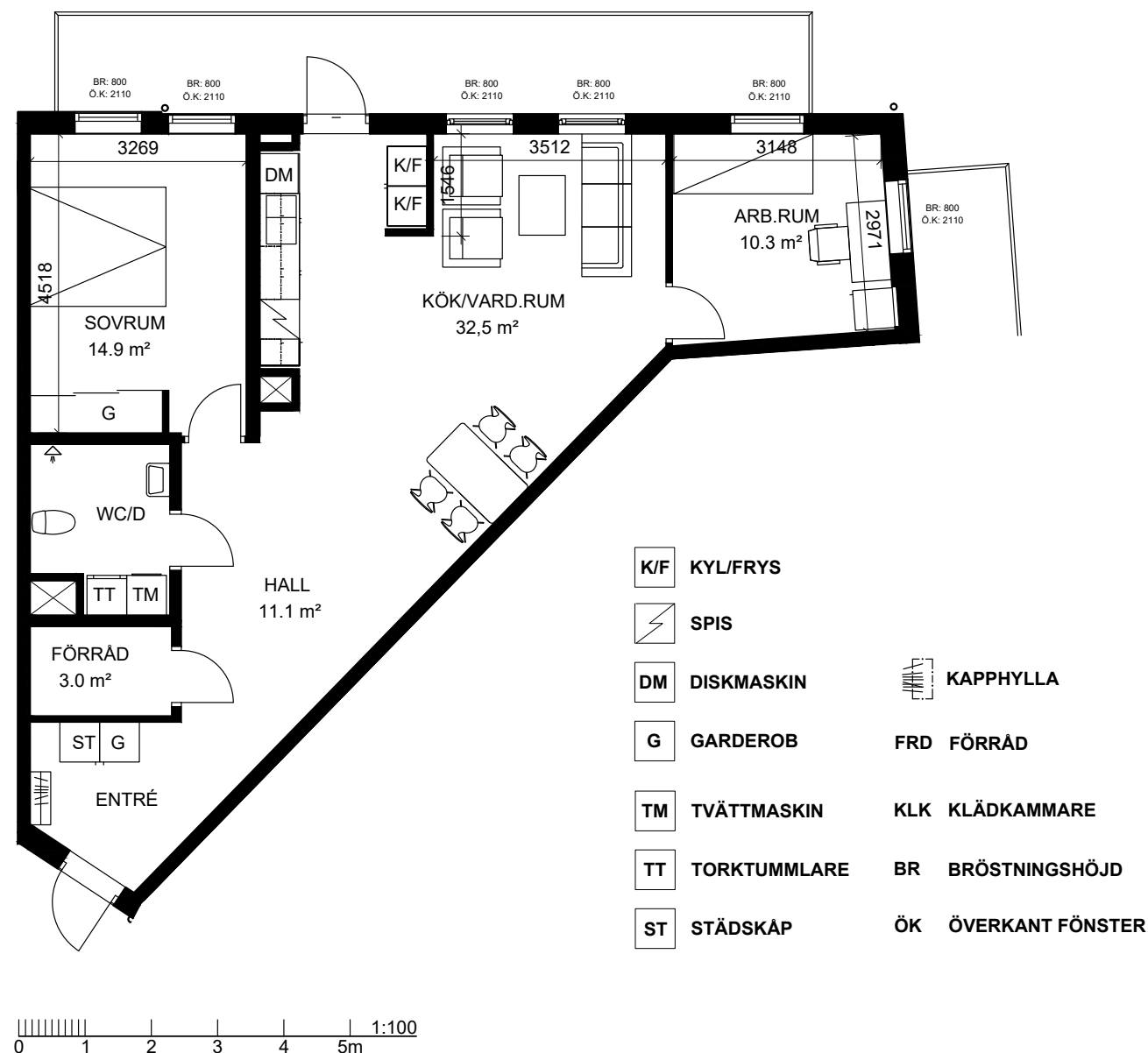
LMV-NUMMER	OBJEKTS-NR
1105	1561-1030
1205	1561-1041



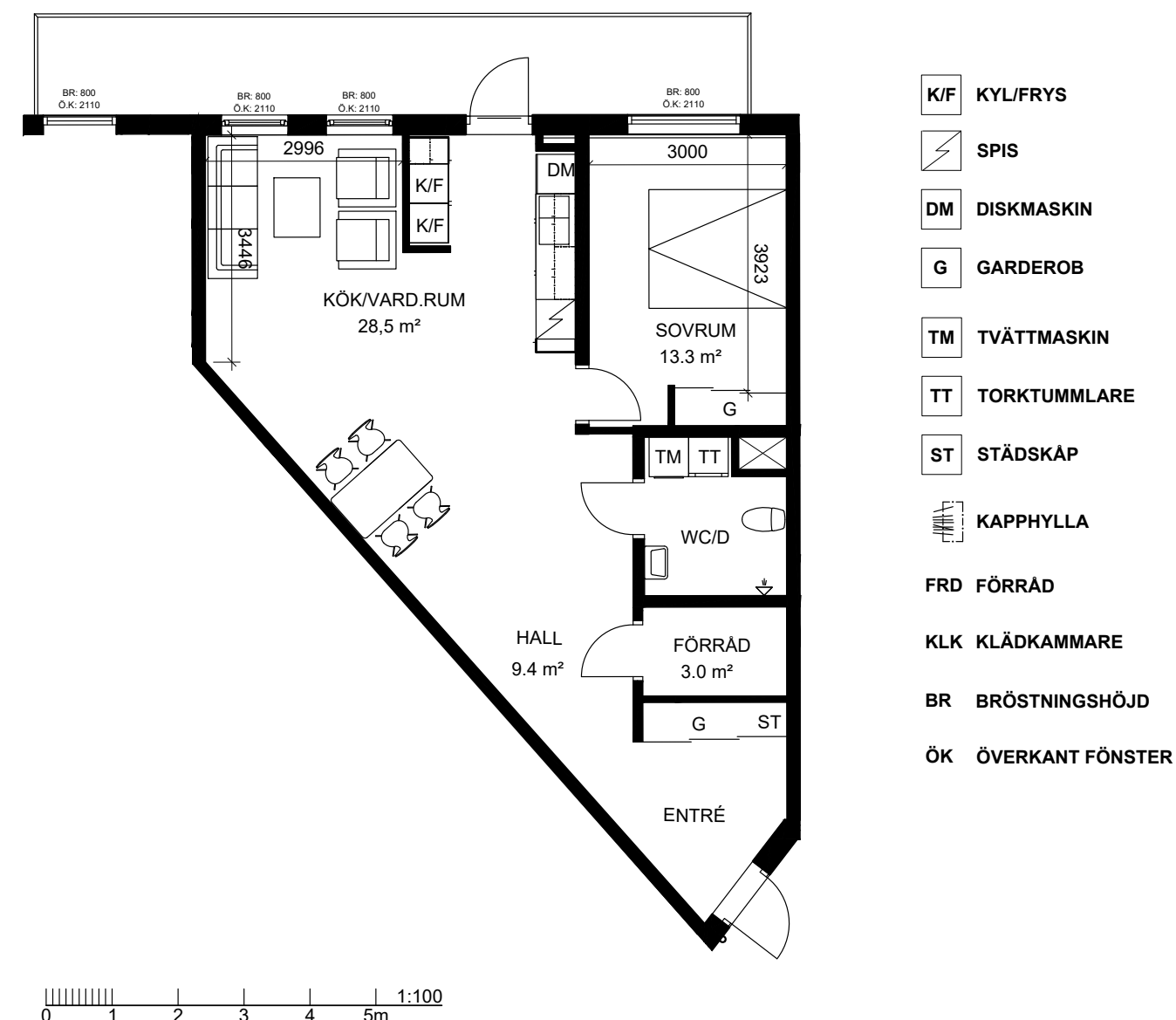
Rätt till ändringar förbehålles, ytangivelser är preliminära.



# PLANRITNING



# PLANRITNING



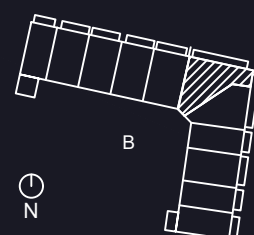
## LÄGENHETSFAKTA

Stubbarp 39:5, Viken 3

Adress: Ingrid Mariégatan 16 K

**3**  
ROK  
86,3 m<sup>2</sup>

LMV-NUMMER | OBJEKTS-NR  
1106 | 1561-1031  
1206 | 1561-1042



Rätt till ändringar förbehålles, ytangivelser är preliminära.

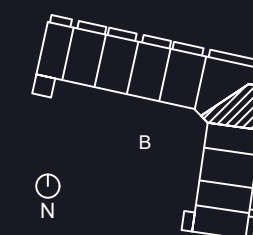
## LÄGENHETSFAKTA

Stubbarp 39:5, Viken 3

Adress: Ingrid Mariégatan 16 K

**2**  
ROK  
71,4 m<sup>2</sup>

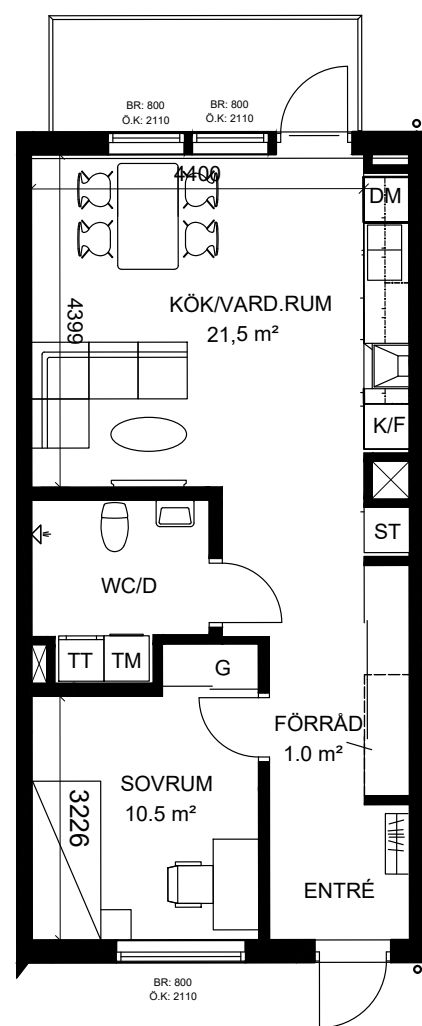
LMV-NUMMER | OBJEKTS-NR  
1107 | 1561-1032  
1207 | 1561-1043



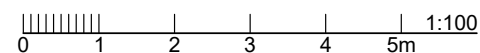
Rätt till ändringar förbehålles, ytangivelser är preliminära.



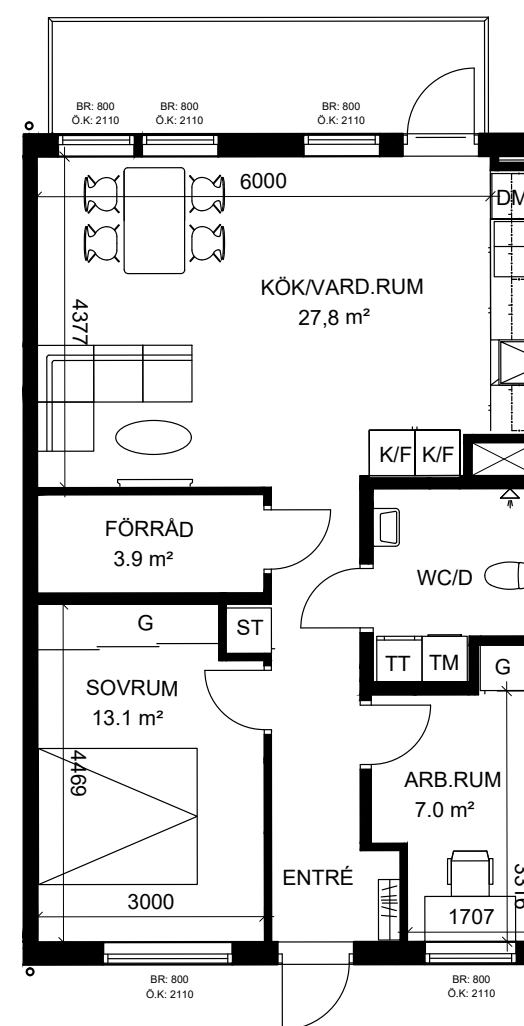
# PLANRITNING



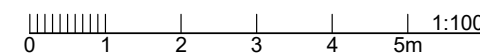
- K/F** KYL/FRYS
- SPIS**
- DM** DISKMASKIN
- G** GARDEROB
- TM** TVÄTTMASKIN
- TT** TORKTUMMLARE
- ST** STÄDSKÅP
- KAPPHYLLA**
- FRD** FÖRRÅD
- KLK** KLÄDKAMMARE
- BR** BRÖSTNINGSHÖJD
- ÖK** ÖVERKANT FÖNSTER



# PLANRITNING



- K/F** KYL/FRYS
- SPIS**
- DM** DISKMASKIN
- G** GARDEROB
- TM** TVÄTTMASKIN
- TT** TORKTUMMLARE
- ST** STÄDSKÅP
- KAPPHYLLA**
- FRD** FÖRRÅD
- KLK** KLÄDKAMMARE
- BR** BRÖSTNINGSHÖJD
- ÖK** ÖVERKANT FÖNSTER



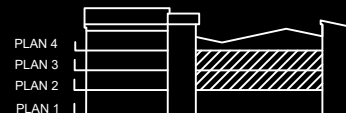
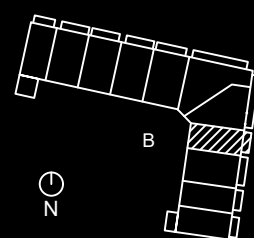
## LÄGENHETSFAKTA

Stubbarp 39:5, Viken 3

Adress: Ingrid Mariégatan 16 K

**2**  
ROK  
51,2 m<sup>2</sup>

LMV-NUMMER	OBJEKTS-NR
1108	1561-1033
1208	1561-1044



Rätt till ändringar förbehålles, ytangivelser är preliminära.

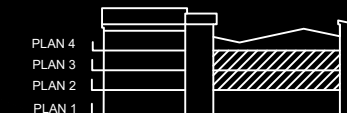
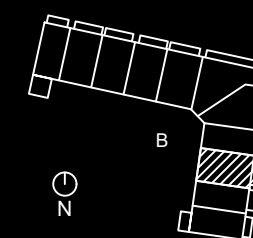
## LÄGENHETSFAKTA

Stubbarp 39:5, Viken 3

Adress: Ingrid Mariégatan 16 K

**3**  
ROK  
67,8 m<sup>2</sup>

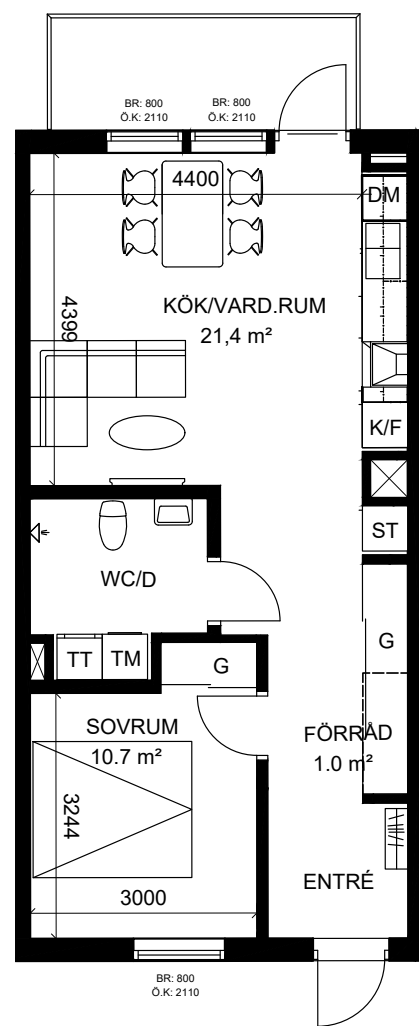
LMV-NUMMER	OBJEKTS-NR
1109	1561-1034
1209	1561-1045



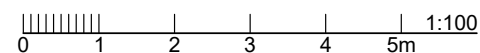
Rätt till ändringar förbehålles, ytangivelser är preliminära.



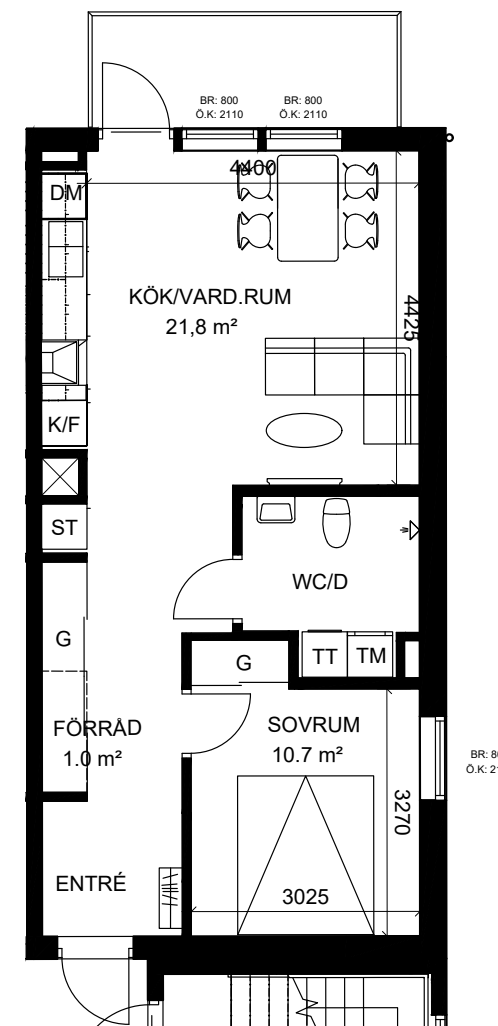
# PLANRITNING



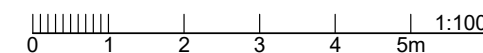
- K/F** KYL/FRYS
- SPIS**
- DM** DISKMASKIN
- G** GARDEROB
- TM** TVÄTTMASKIN
- TT** TORKTUMMLARE
- ST** STÄDSKÅP
- KAPPHYLLA**
- FRD** FÖRRÅD
- KLK** KLÄDKAMMARE
- BR** BRÖSTNINGSHÖJD
- ÖK** ÖVERKANT FÖNSTER



# PLANRITNING



- K/F** KYL/FRYS
- SPIS**
- DM** DISKMASKIN
- G** GARDEROB
- TM** TVÄTTMASKIN
- TT** TORKTUMMLARE
- ST** STÄDSKÅP
- KAPPHYLLA**
- FRD** FÖRRÅD
- KLK** KLÄDKAMMARE
- BR** BRÖSTNINGSHÖJD
- ÖK** ÖVERKANT FÖNSTER



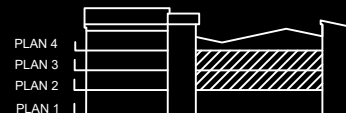
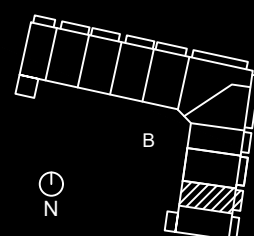
## LÄGENHETSFAKTA

Stubbarp 39:5, Viken 3

Adress: Ingrid Mariegatan 16 K

**2**  
ROK  
51,1 m<sup>2</sup>

LMV-NUMMER	OBJEKTS-NR
1110	1561-1035
1210	1561-1046



Rätt till ändringar förbehålles, ytangivelser är preliminära.

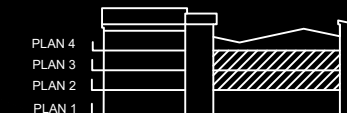
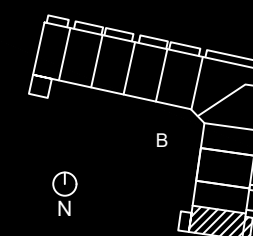
## LÄGENHETSFAKTA

Stubbarp 39:5, Viken 3

Adress: Ingrid Mariegatan 16 K

**2**  
ROK  
51,1 m<sup>2</sup>

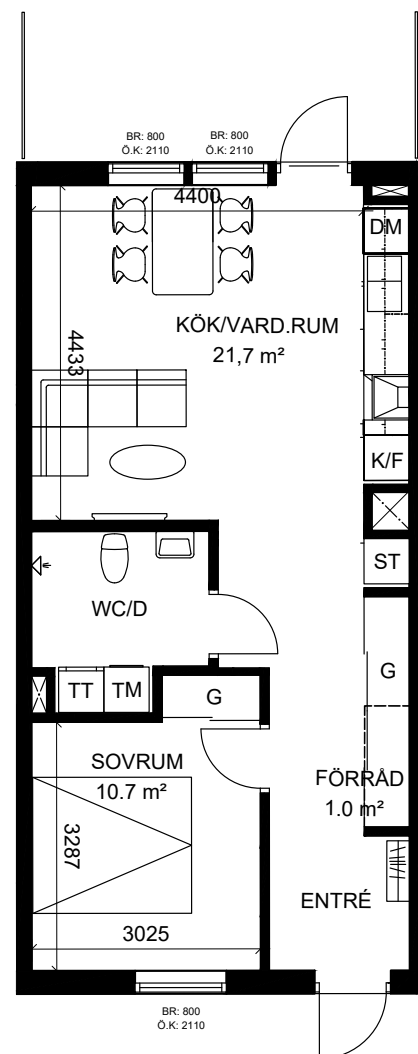
LMV-NUMMER	OBJEKTS-NR
1111	1561-1036
1211	1561-1047



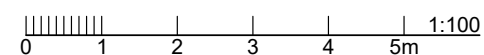
Rätt till ändringar förbehålles, ytangivelser är preliminära.



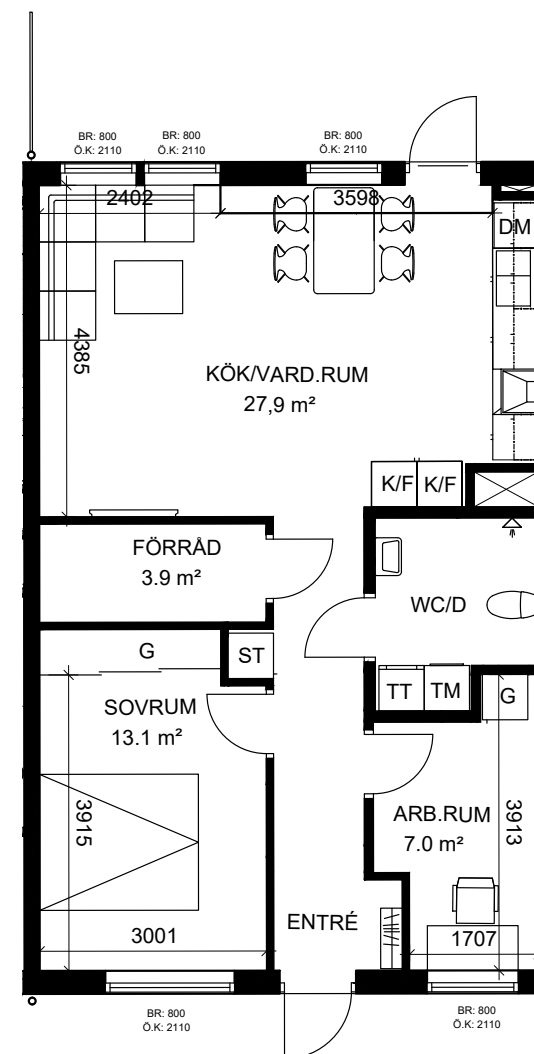
# PLANRITNING



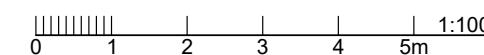
- K/F** KYL/FRYS
- SPIS**
- DM** DISKMASKIN
- G** GARDEROB
- TM** TVÄTTMASKIN
- TT** TORKTUMMLARE
- ST** STÄDSKÅP
- KAPPHYLLA**
- FRD** FÖRRÄD
- KLK** KLÄDKAMMARE
- BR** BRÖSTNINGSHÖJD
- ÖK** ÖVERKANT FÖNSTER



# PLANRITNING



- K/F** KYL/FRYS
- SPIS**
- DM** DISKMASKIN
- G** GARDEROB
- TM** TVÄTTMASKIN
- TT** TORKTUMMLARE
- ST** STÄDSKÅP
- KAPPHYLLA**
- FRD** FÖRRÄD
- KLK** KLÄDKAMMARE
- BR** BRÖSTNINGSHÖJD
- ÖK** ÖVERKANT FÖNSTER



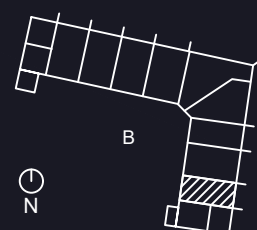
## LÄGENHETSFAKTA

Stubbarp 39:5, Viken 3

Adress: Ingrid Mariégatan 16 A

**2**  
ROK  
51,1 m<sup>2</sup>

LMV-NUMMER | OBJEKTS-NR  
1561-1017



Rätt till ändringar förbehålles, ytangivelser är preliminära.

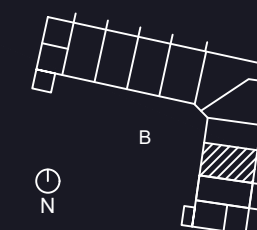
## LÄGENHETSFAKTA

Stubbarp 39:5, Viken 3

Adress: Ingrid Mariégatan 16 B

**3**  
ROK  
67,8 m<sup>2</sup>

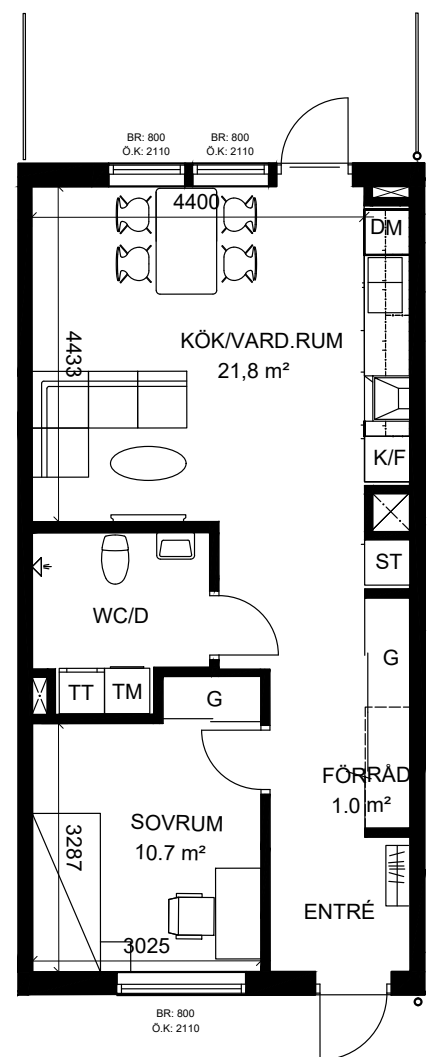
LMV-NUMMER | OBJEKTS-NR  
1561-1018



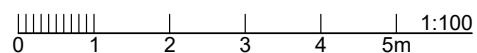
Rätt till ändringar förbehålles, ytangivelser är preliminära.



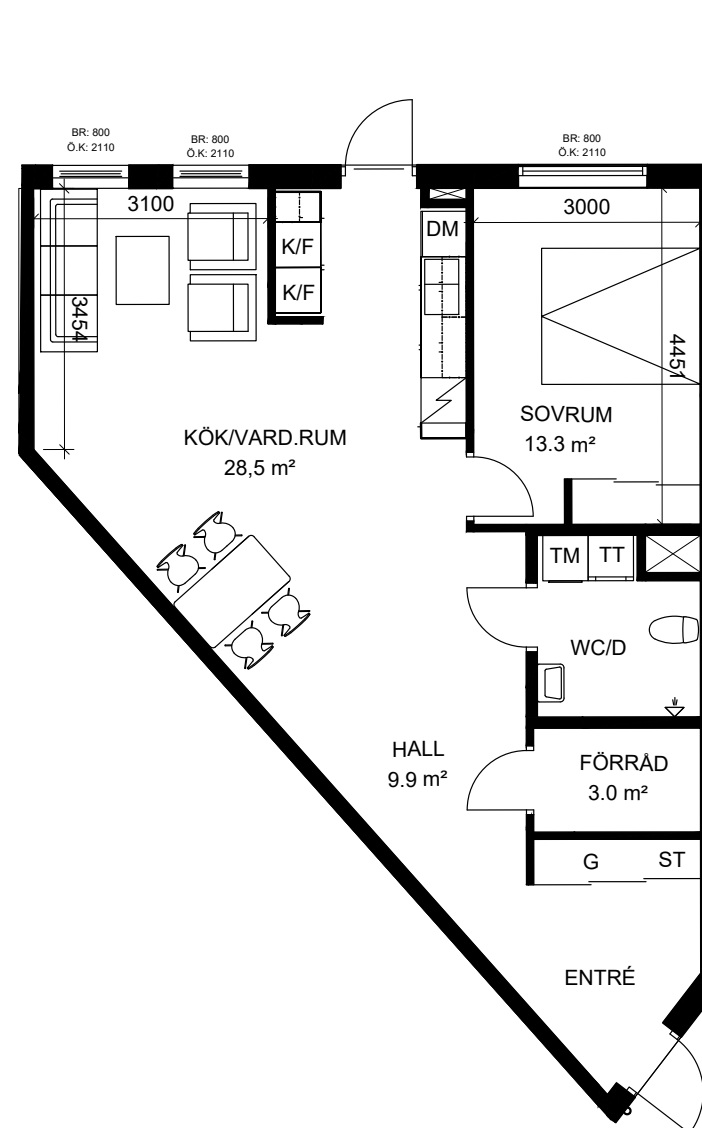
# PLANRITNING



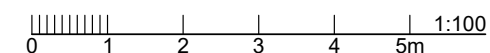
- K/F** KYL/FRYS
- SPIS**
- DM** DISKMASKIN
- G** GARDEROB
- TM** TVÄTTMASKIN
- TT** TORKTUMMLARE
- ST** STÄDSKÅP
- KAPPHYLLA**
- FRD** FÖRRÅD
- KLK** KLÄDKAMMARE
- BR** BRÖSTNINGSHÖJD
- ÖK** ÖVERKANT FÖNSTER



# PLANRITNING



- K/F** KYL/FRYS
- SPIS**
- DM** DISKMASKIN
- G** GARDEROB
- TM** TVÄTTMASKIN
- TT** TORKTUMMLARE
- ST** STÄDSKÅP
- KAPPHYLLA**
- FRD** FÖRRÅD
- KLK** KLÄDKAMMARE
- BR** BRÖSTNINGSHÖJD
- ÖK** ÖVERKANT FÖNSTER



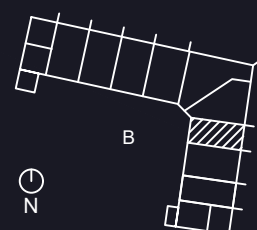
## LÄGENHETSFAKTA

Stubbarp 39:5, Viken 3

Adress: Ingrid Mariégatan 16 C

**2** ROK  
51,2 m<sup>2</sup>

LMV-NUMMER | OBJEKTS-NR  
1561-1019



Rätt till ändringar förbehålles, ytangivelser är preliminära.

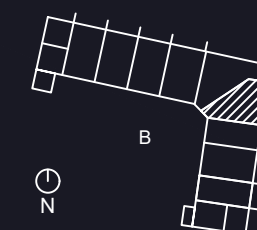
## LÄGENHETSFAKTA

Stubbarp 39:5, Viken 3

Adress: Ingrid Mariégatan 16 D

**2** ROK  
71,5 m<sup>2</sup>

LMV-NUMMER | OBJEKTS-NR  
1561-1020



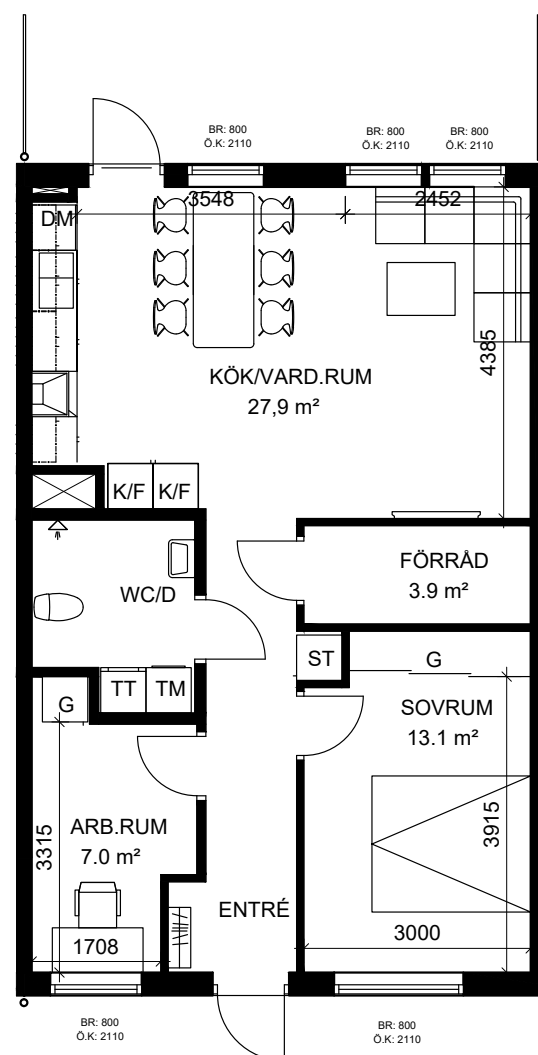
Rätt till ändringar förbehålles, ytangivelser är preliminära.



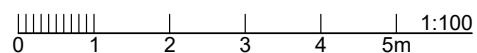




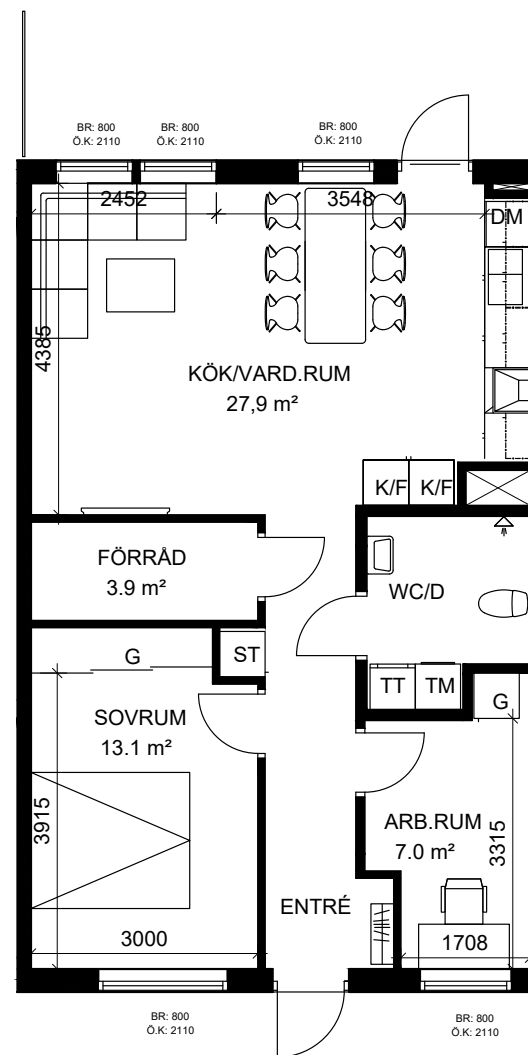
# PLANRITNING



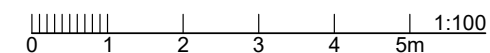
- K/F** KYL/FRYS
- SPIS**
- DM** DISKMASKIN
- G** GARDEROB
- TM** TVÄTTMASKIN
- TT** TORKTUMMLARE
- ST** STÄDSKÅP
- KAPPHYLLA**
- FRD** FÖRRÅD
- KLK** KLÄDKAMMARE
- BR** BRÖSTNINGSHÖJD
- ÖK** ÖVERKANT FÖNSTER



# PLANRITNING



- K/F** KYL/FRYS
- SPIS**
- DM** DISKMASKIN
- G** GARDEROB
- TM** TVÄTTMASKIN
- TT** TORKTUMMLARE
- ST** STÄDSKÅP
- KAPPHYLLA**
- FRD** FÖRRÅD
- KLK** KLÄDKAMMARE
- BR** BRÖSTNINGSHÖJD
- ÖK** ÖVERKANT FÖNSTER



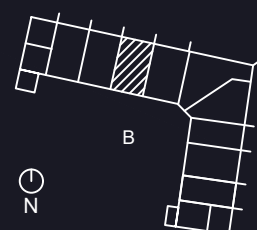
## LÄGENHETSFAKTA

Stubbarp 39:5, Viken 3

Adress: Ingrid Mariégatan 16 G

**3** LMV-NUMMER | OBJEKTS-NR  
1561-1023

**ROK**  
67,8 m<sup>2</sup>



Rätt till ändringar förbehålles, ytangivelser är preliminära.

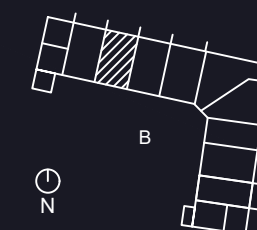
## LÄGENHETSFAKTA

Stubbarp 39:5, Viken 3

Adress: Ingrid Mariégatan 16 H

**3** LMV-NUMMER | OBJEKTS-NR  
1561-1024

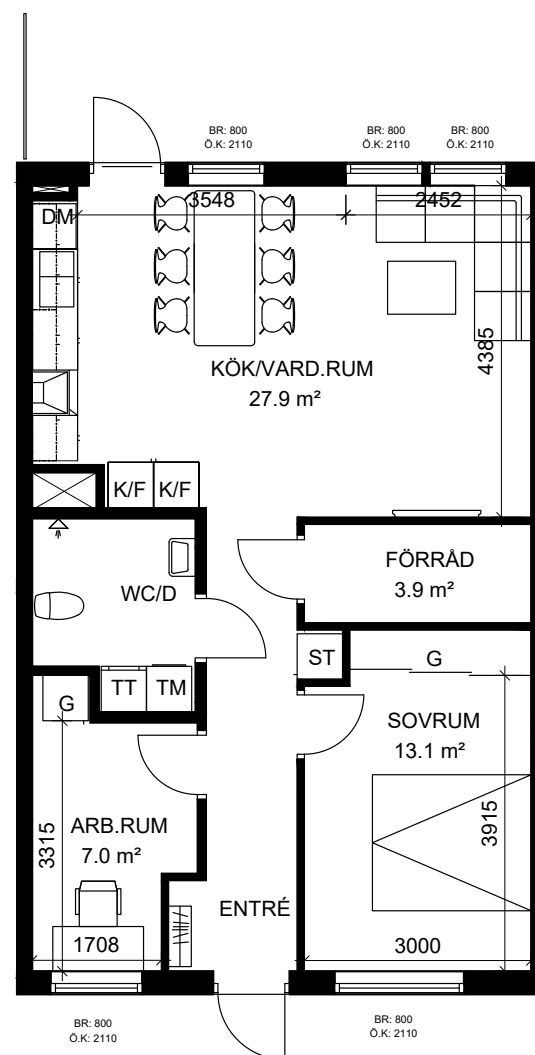
**ROK**  
67,8 m<sup>2</sup>



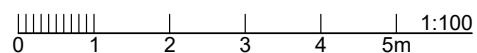
Rätt till ändringar förbehålles, ytangivelser är preliminära.



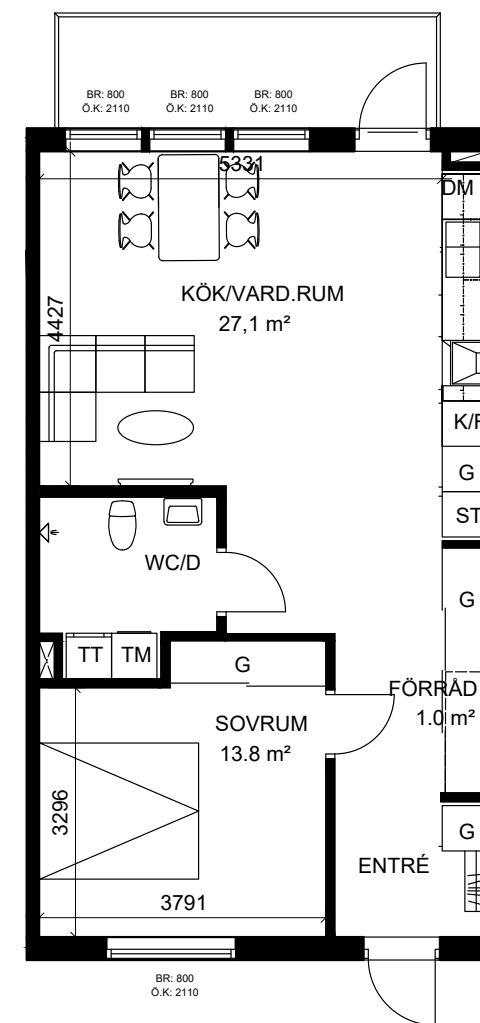
# PLANRITNING



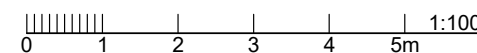
- K/F** KYL/FRYS
- SPIS**
- DM** DISKMASKIN
- G** GARDEROB
- TM** TVÄTTMASKIN
- TT** TORKTUMMLARE
- ST** STÄDSKÅP
- KAPPHYLLA**
- FRD** FÖRRÅD
- KLK** KLÄDKAMMARE
- BR** BRÖSTNINGSHÖJD
- ÖK** ÖVERKANT FÖNSTER



# PLANRITNING



- K/F** KYL/FRYS
- SPIS**
- DM** DISKMASKIN
- G** GARDEROB
- TM** TVÄTTMASKIN
- TT** TORKTUMMLARE
- ST** STÄDSKÅP
- KAPPHYLLA**
- FRD** FÖRRÅD
- KLK** KLÄDKAMMARE
- BR** BRÖSTNINGSHÖJD
- ÖK** ÖVERKANT FÖNSTER



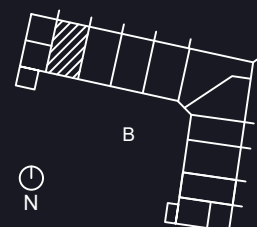
## LÄGENHETSFAKTA

Stubbarp 39:5, Viken 3

Adress: Ingrid Mariegatan 16 J

**3** LMV-NUMMER | OBJEKTS-NR  
1561-1025

**ROK**  
67,8 m<sup>2</sup>



Rätt till ändringar förbehålles, ytangivelser är preliminära.

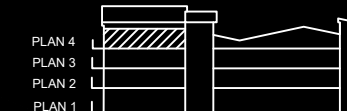
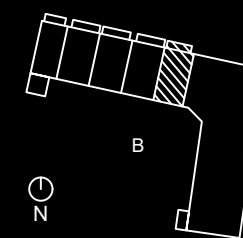
## LÄGENHETSFAKTA

Stubbarp 39:5, Viken 3

Adress: Ingrid Mariegatan 16 K

**2** LMV-NUMMER | OBJEKTS-NR  
1305 1561-1052

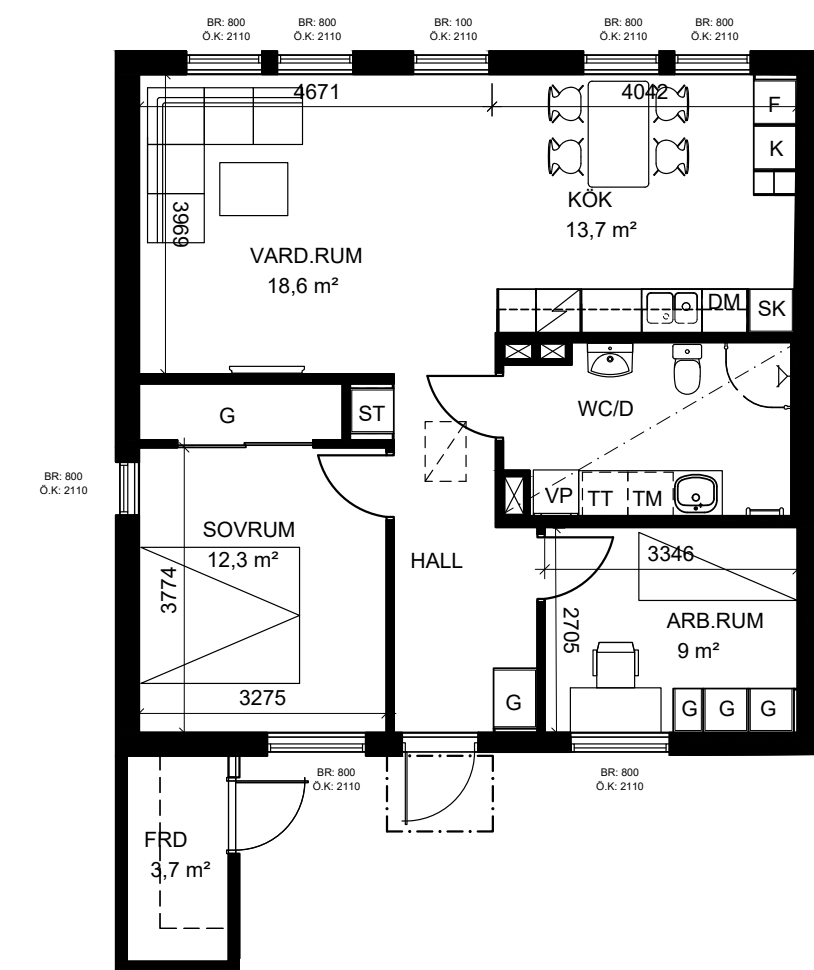
**ROK**  
61,2 m<sup>2</sup>



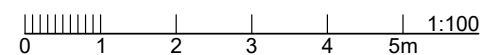
Rätt till ändringar förbehålles, ytangivelser är preliminära.



# PLANRITNING



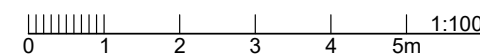
- K** KYL
- F** FRYS
- SPIS
- DM** DISKMASKIN
- SK** SKAFFERI
- G** GARDEROB
- TM** TVÄTTMASKIN
- TT** TORKTUMMLARE
- VP** VÄRMEPUMP
- ST** STÄDSKÅP
- KAPPHYLLA
- FRD** FÖRRÅD
- BR** BRÖSTNINGSHÖJD
- ÖK** ÖVERKANT FÖNSTER



# PLANRITNING



- K** KYL
- F** FRYS
- SPIS
- DM** DISKMASKIN
- SK** SKAFFERI
- G** GARDEROB
- TM** TVÄTTMASKIN
- TT** TORKTUMMLARE
- VP** VÄRMEPUMP
- ST** STÄDSKÅP
- KAPPHYLLA
- FRD** FÖRRÅD
- BR** BRÖSTNINGSHÖJD
- ÖK** ÖVERKANT FÖNSTER



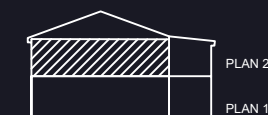
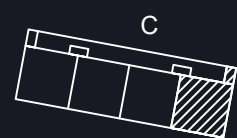
## LÄGENHETSFAKTA

Stubbarp 39:5, Viken 3

Adress: Ingrid Mariegatan 15 B

**3** LMV-NUMMER | OBJEKTS-NR  
1101 1561-1057

**ROK**  
75,6 m<sup>2</sup>



PLAN 2

PLAN 1

Rätt till ändringar förbehålles, ytangivelser är preliminära.



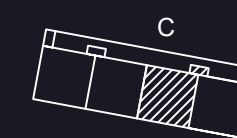
## LÄGENHETSFAKTA

Stubbarp 39:5, Viken 3

Adress: Ingrid Mariegatan 15 B

**3** LMV-NUMMER | OBJEKTS-NR  
1102 1561-1058

**ROK**  
75,6 m<sup>2</sup>



PLAN 2

PLAN 1

Rätt till ändringar förbehålles, ytangivelser är preliminära.

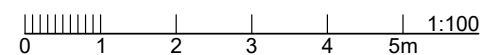




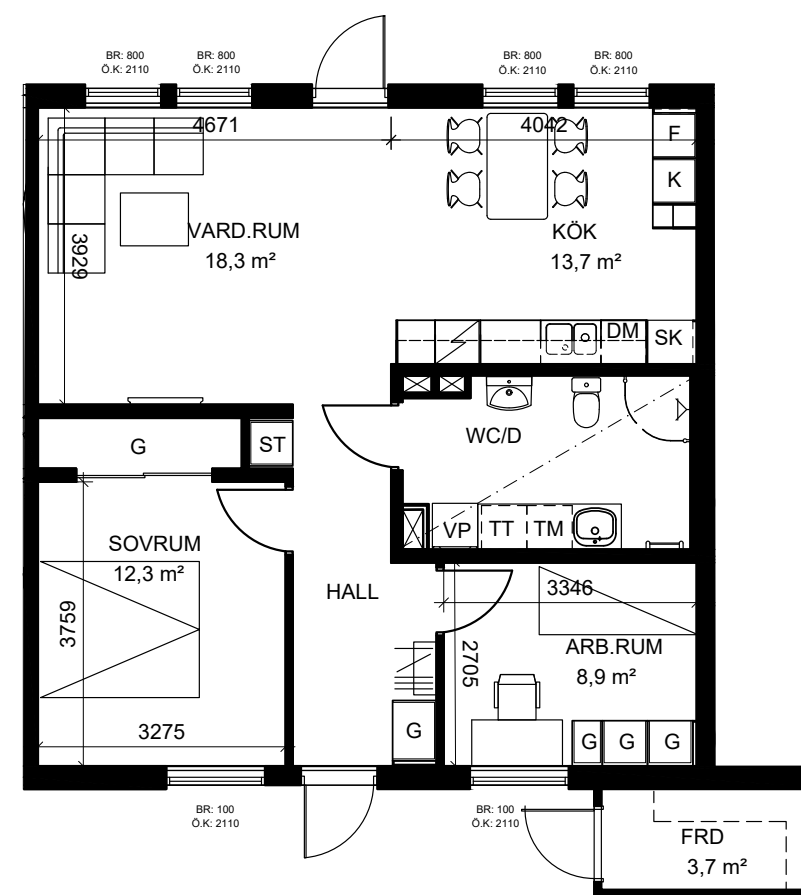
# PLANRITNING



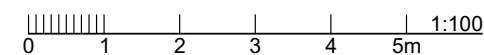
- K** KYL
- F** FRYSS
- SPIS**
- DM** DISKMASKIN
- SK** SKAFFERI
- G** GARDEROB
- TM** TVÄTTMASKIN
- TT** TORKTUMMLARE
- VP** VÄRMEPUMP
- ST** STÄDSKÅP
- KAPPHYLLA**
- FRD** FÖRRÅD
- BR** BRÖSTNINGSHÖJD
- ÖK** ÖVERKANT FÖNSTER



# PLANRITNING



- K** KYL
- F** FRYSS
- SPIS**
- DM** DISKMASKIN
- SK** SKAFFERI
- G** GARDEROB
- TM** TVÄTTMASKIN
- TT** TORKTUMMLARE
- VP** VÄRMEPUMP
- ST** STÄDSKÅP
- KAPPHYLLA**
- FRD** FÖRRÅD
- BR** BRÖSTNINGSHÖJD
- ÖK** ÖVERKANT FÖNSTER



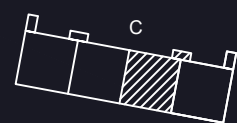
## LÄGENHETSFAKTA

Stubbarp 39:5, Viken 3

Adress: Ingrid Mariegatan 15 C

**3** LMV-NUMMER | OBJEKTS-NR  
1561-1054

**ROK**  
75,6 m<sup>2</sup>



Rätt till ändringar förbehålles, ytangivelser är preliminära.

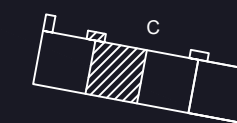
## LÄGENHETSFAKTA

Stubbarp 39:5, Viken 3

Adress: Ingrid Mariegatan 15 D

**3** LMV-NUMMER | OBJEKTS-NR  
1561-1055

**ROK**  
75,6 m<sup>2</sup>



Rätt till ändringar förbehålles, ytangivelser är preliminära.



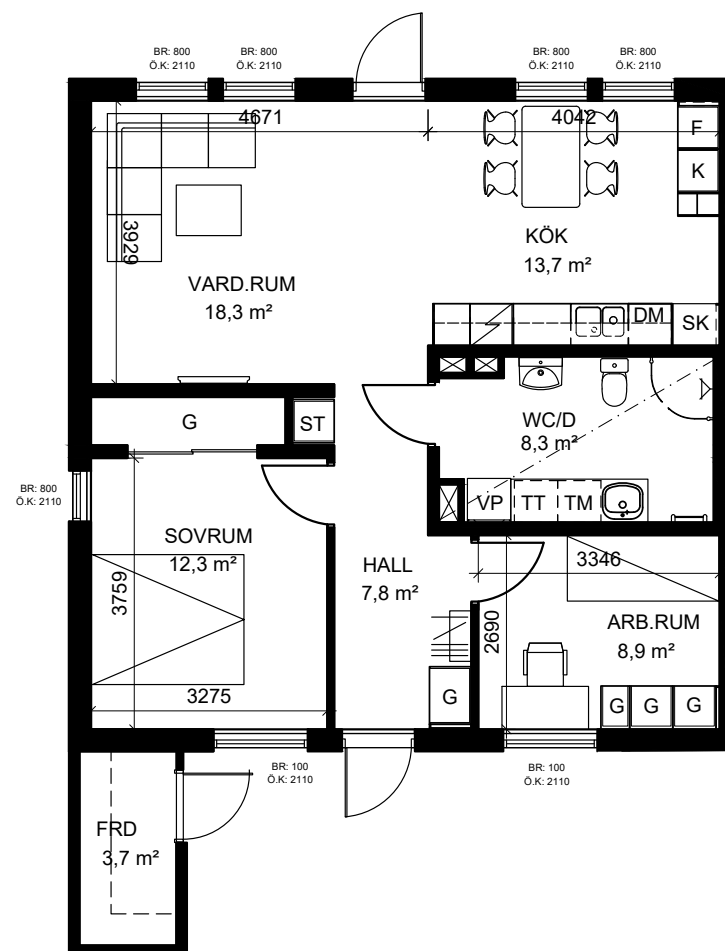




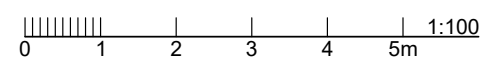




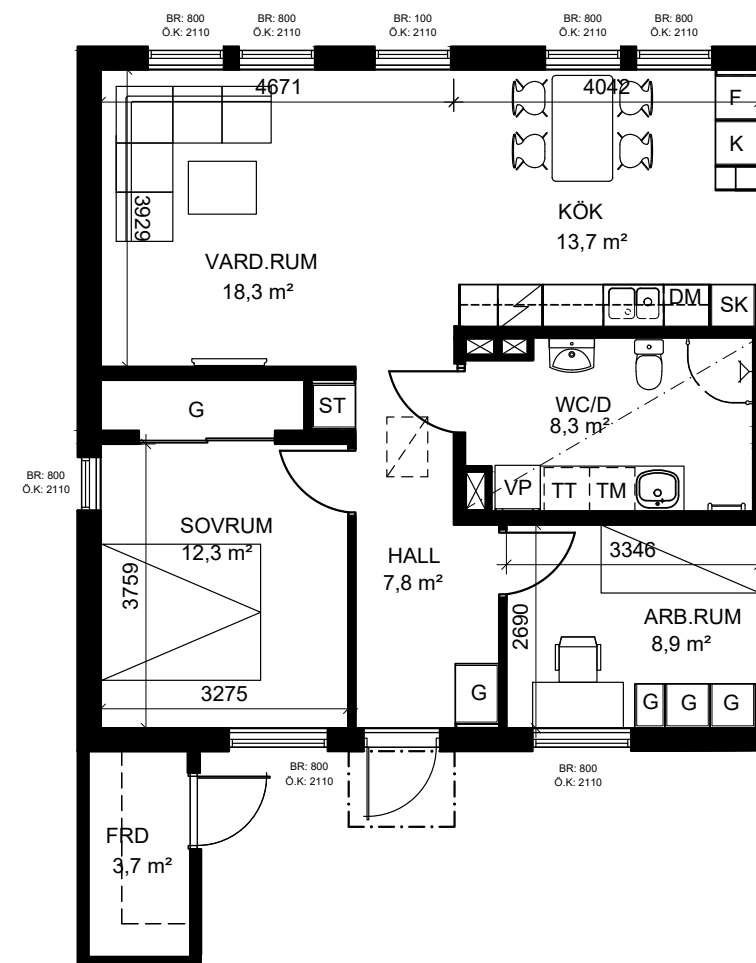
# PLANRITNING



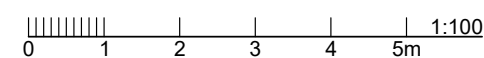
- K** KYL
- F** FRYS
- SPIS
- DM** DISKMASKIN
- SK** SKAFFERI
- G** GARDEROB
- TM** TVÄTTMASKIN
- TT** TORKTUMMLARE
- VP** VÄRMEPUMP
- ST** STÄDSKÅP
- KAPPHYLLA
- FRD** FÖRRÅD
- BR** BRÖSTNINGSHÖJD
- ÖK** ÖVERKANT FÖNSTER



# PLANRITNING



- K** KYL
- F** FRYS
- SPIS
- DM** DISKMASKIN
- SK** SKAFFERI
- G** GARDEROB
- TM** TVÄTTMASKIN
- TT** TORKTUMMLARE
- VP** VÄRMEPUMP
- ST** STÄDSKÅP
- KAPPHYLLA
- FRD** FÖRRÅD
- BR** BRÖSTNINGSHÖJD
- ÖK** ÖVERKANT FÖNSTER



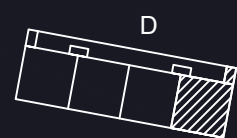
## LÄGENHETSFAKTA

Stubbarp 39:5, Viken 3

Adress: Ingrid Mariegatan 17 A

**3** LMV-NUMMER | OBJEKTS-NR  
1561-1061

**ROK**  
75,6 m<sup>2</sup>



N



PLAN 2

PLAN 1



Rätt till ändringar förbehålles, ytangivelser är preliminära.

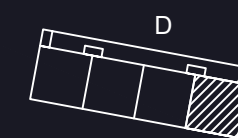
## LÄGENHETSFAKTA

Stubbarp 39:5, Viken 3

Adress: Ingrid Mariegatan 17 B

**3** LMV-NUMMER | OBJEKTS-NR  
1101 1561-1065

**ROK**  
75,6 m<sup>2</sup>



N



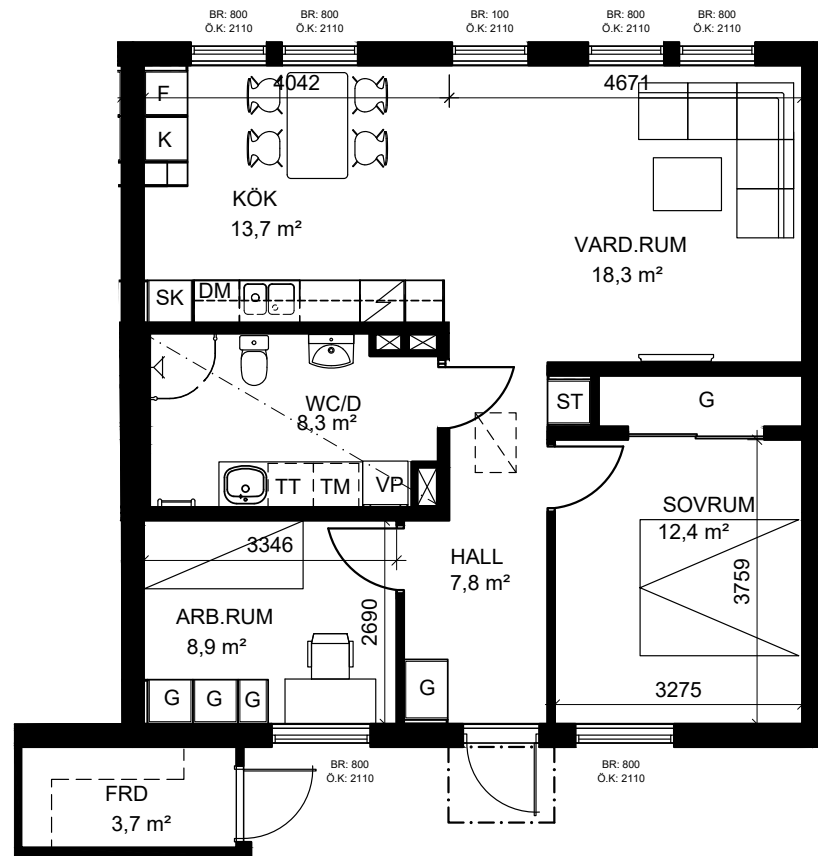
PLAN 2

PLAN 1



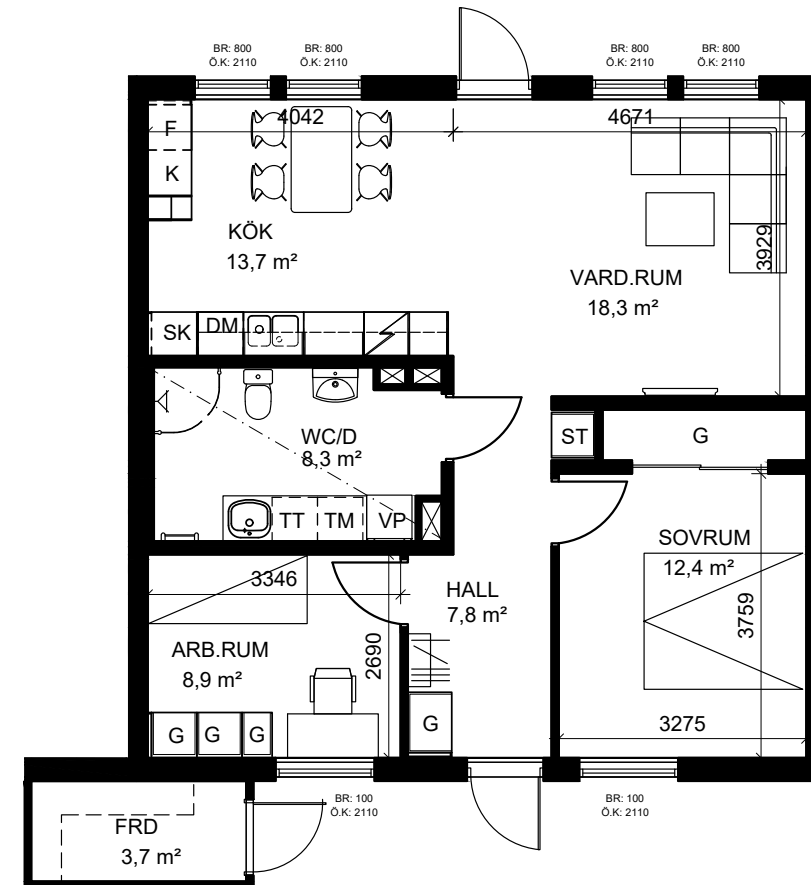
Rätt till ändringar förbehålles, ytangivelser är preliminära.

# PLANRITNING



- K** KYL
- F** FRYS
- SPIS**
- DM** DISKMASKIN
- SK** SKAFFERI
- G** GARDEROB
- TM** TVÄTTMASKIN
- TT** TORKTUMMLARE
- VP** VÄRMEPUMP
- ST** STÄDSKÅP
- KAPPHYLLA**
- FRD** FÖRRÅD
- BR** BRÖSTNINGSHÖJD
- ÖK** ÖVERKANT FÖNSTER

# PLANRITNING



- K** KYL
- F** FRYS
- SPIS**
- DM** DISKMASKIN
- SK** SKAFFERI
- G** GARDEROB
- TM** TVÄTTMASKIN
- TT** TORKTUMMLARE
- VP** VÄRMEPUMP
- ST** STÄDSKÅP
- KAPPHYLLA**
- FRD** FÖRRÅD
- BR** BRÖSTNINGSHÖJD
- ÖK** ÖVERKANT FÖNSTER

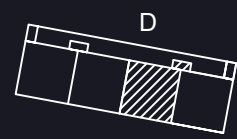
## LÄGENHETSFAKTA

Stubbarp 39:5, Viken 3

Adress: Ingrid Mariegatan 17 B

**3** LMV-NUMMER | OBJEKTS-NR  
1102 1561-1066

**ROK**  
75,6 m<sup>2</sup>



Rätt till ändringar förbehålles, ytangivelser är preliminära.

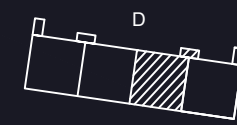
## LÄGENHETSFAKTA

Stubbarp 39:5, Viken 3

Adress: Ingrid Mariegatan 17 C

**3** LMV-NUMMER | OBJEKTS-NR  
1561-1062

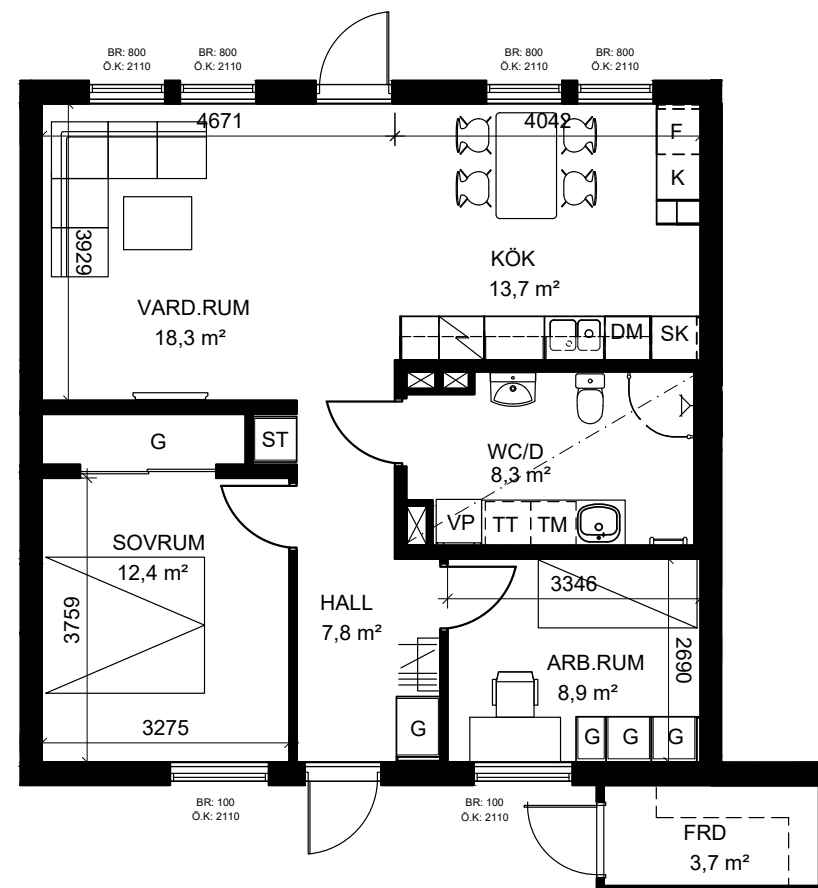
**ROK**  
75,6 m<sup>2</sup>



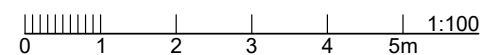
Rätt till ändringar förbehålles, ytangivelser är preliminära.



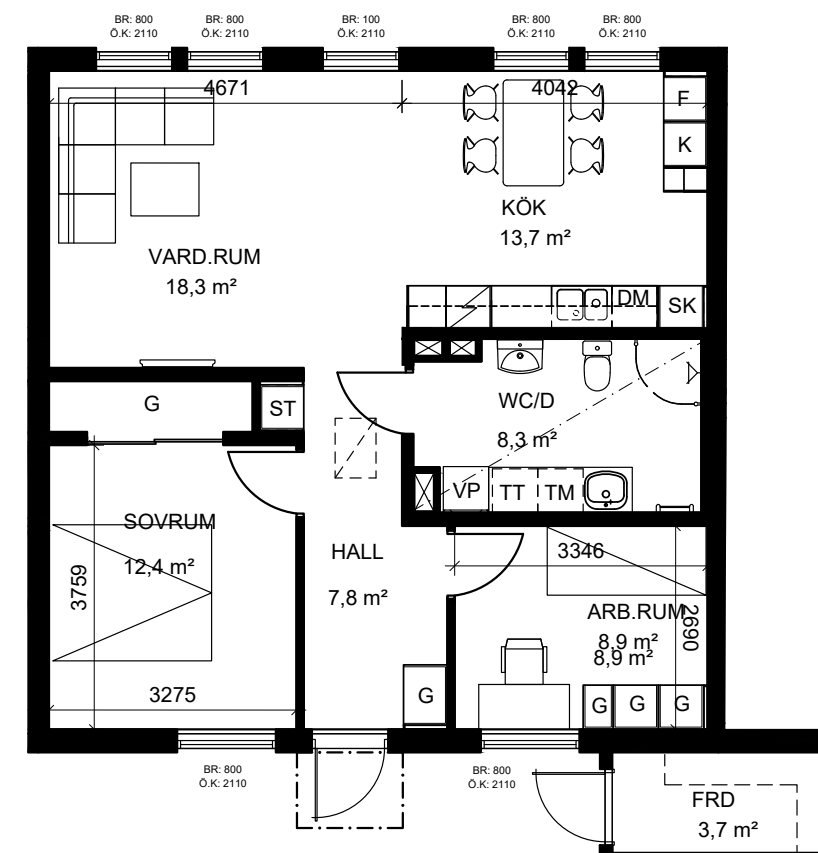
# PLANRITNING



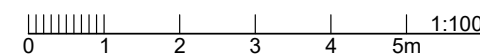
- K** KYL
- F** FRYS
- SPIS**
- DM** DISKMASKIN
- SK** SKAFFERI
- G** GARDEROB
- TM** TVÄTTMASKIN
- TT** TORKTUMMLARE
- VP** VÄRMEPUMP
- ST** STÄDSKÅP
- KAPPHYLLA**
- FRD** FÖRRÅD
- BR** BRÖSTNINGSHÖJD
- ÖK** ÖVERKANT FÖNSTER



# PLANRITNING



- K** KYL
- F** FRYS
- SPIS**
- DM** DISKMASKIN
- SK** SKAFFERI
- G** GARDEROB
- TM** TVÄTTMASKIN
- TT** TORKTUMMLARE
- VP** VÄRMEPUMP
- ST** STÄDSKÅP
- KAPPHYLLA**
- FRD** FÖRRÅD
- BR** BRÖSTNINGSHÖJD
- ÖK** ÖVERKANT FÖNSTER



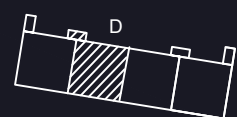
## LÄGENHETSFAKTA

Stubbarp 39:5, Viken 3

Adress: Ingrid Mariegatan 17 D

**3** LMV-NUMMER | OBJEKTS-NR  
1561-1063

**ROK**  
75,6 m<sup>2</sup>



PLAN 2

PLAN 1



Rätt till ändringar förbehålles, ytangivelser är preliminära.

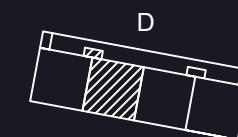
## LÄGENHETSFAKTA

Stubbarp 39:5, Viken 3

Adress: Ingrid Mariegatan 17 E

**3** LMV-NUMMER | OBJEKTS-NR  
1103 1561-1067

**ROK**  
75,6 m<sup>2</sup>



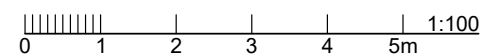
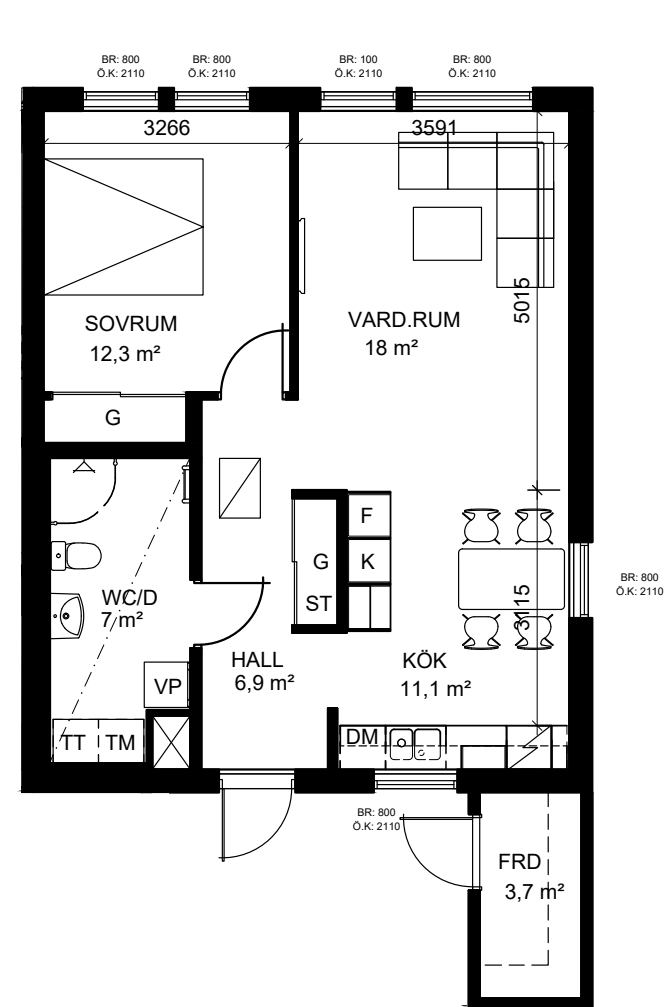
PLAN 2

PLAN 1

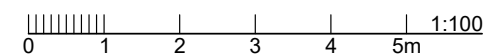
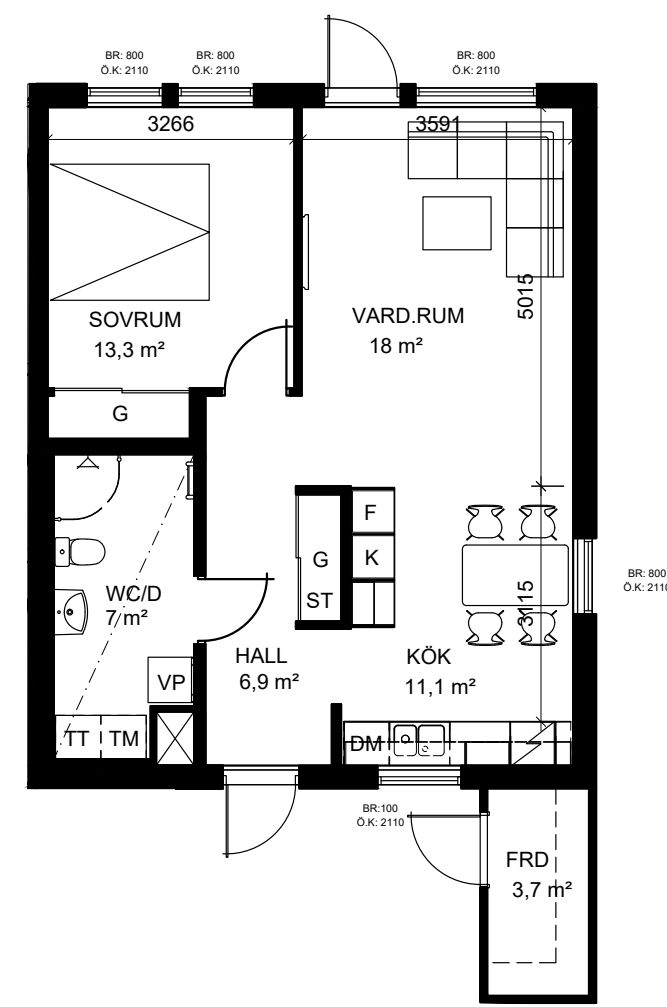


Rätt till ändringar förbehålles, ytangivelser är preliminära.

# PLANRITNING



# PLANRITNING



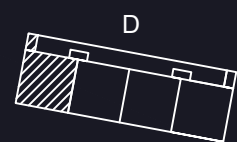
## LÄGENHETSFAKTA

Stubbarp 39:5, Viken 3

Adress: Ingrid Mariegatan 17 E

**2** LMV-NUMMER | OBJEKTS-NR  
1104 1561-1068

**ROK**  
59,6 m2



N



Rätt till ändringar förbehålles, ytangivelser är preliminära.

## LÄGENHETSFAKTA

Stubbarp 39:5, Viken 3

Adress: Ingrid Mariegatan 17 F

**2** LMV-NUMMER | OBJEKTS-NR  
1561-1064

**ROK**  
59,6 m2



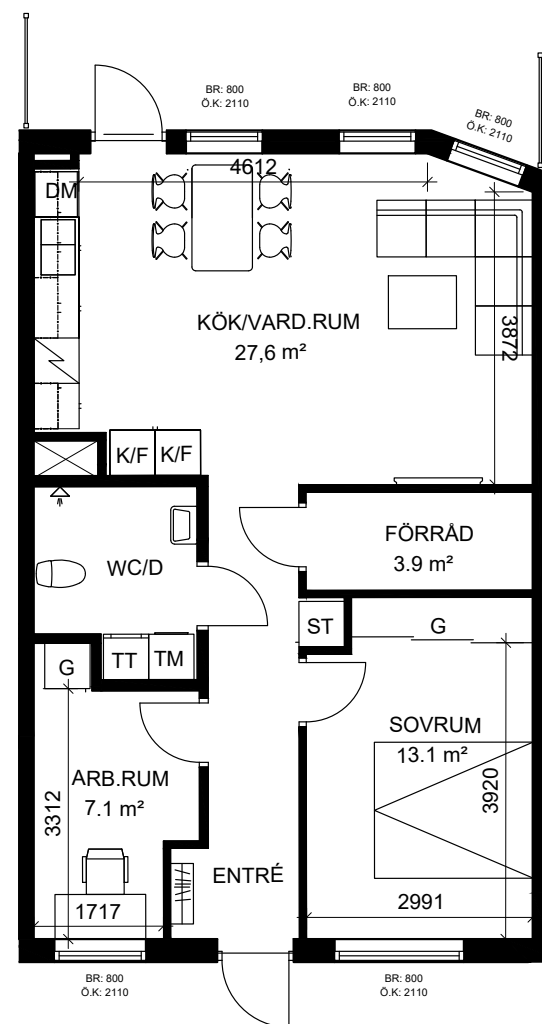
N



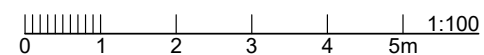
Rätt till ändringar förbehålles, ytangivelser är preliminära.



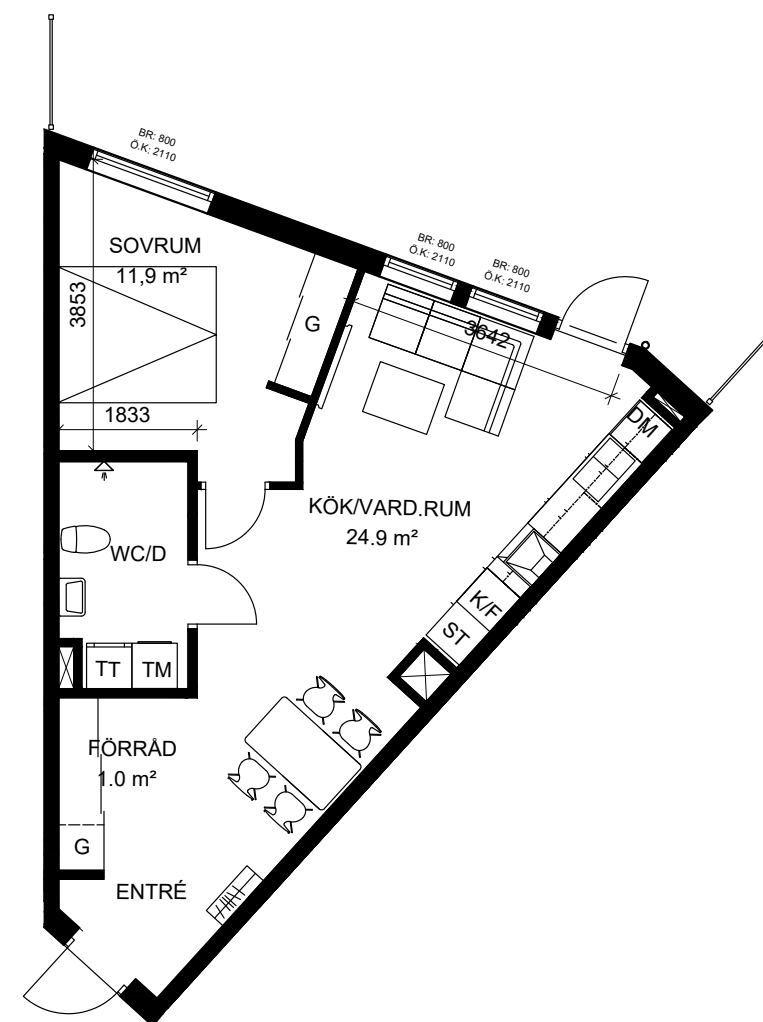
# PLANRITNING



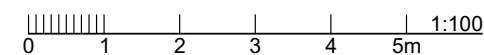
- K/F** KYL/FRYS
- SPIS**
- DM** DISKMASKIN
- G** GARDEROB
- TM** TVÄTTMASKIN
- TT** TORKTUMMLARE
- ST** STÄDSKÅP
- KAPPHYLLA**
- FRD** FÖRRÅD
- KLK** KLÄDKAMMARE
- BR** BRÖSTNINGSHÖJD
- ÖK** ÖVERKANT FÖNSTER



# PLANRITNING



- K/F** KYL/FRYS
- SPIS**
- DM** DISKMASKIN
- G** GARDEROB
- TM** TVÄTTMASKIN
- TT** TORKTUMMLARE
- ST** STÄDSKÅP
- KAPPHYLLA**
- FRD** FÖRRÅD
- KLK** KLÄDKAMMARE
- BR** BRÖSTNINGSHÖJD
- ÖK** ÖVERKANT FÖNSTER



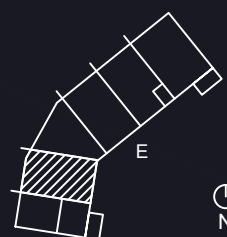
## LÄGENHETSFAKTA

Stubbarp 39:5, Viken 3

Adress: Aromagatan 17 A

**3** LMV-NUMMER | OBJEKTS-NR  
1561-1069

ROK  
67,4 m<sup>2</sup>



Rätt till ändringar förbehålles, ytangivelser är preliminära.

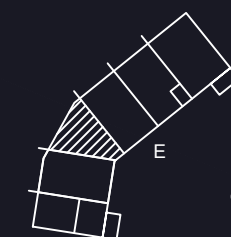
## LÄGENHETSFAKTA

Stubbarp 39:5, Viken 3

Adress: Aromagatan 17 B

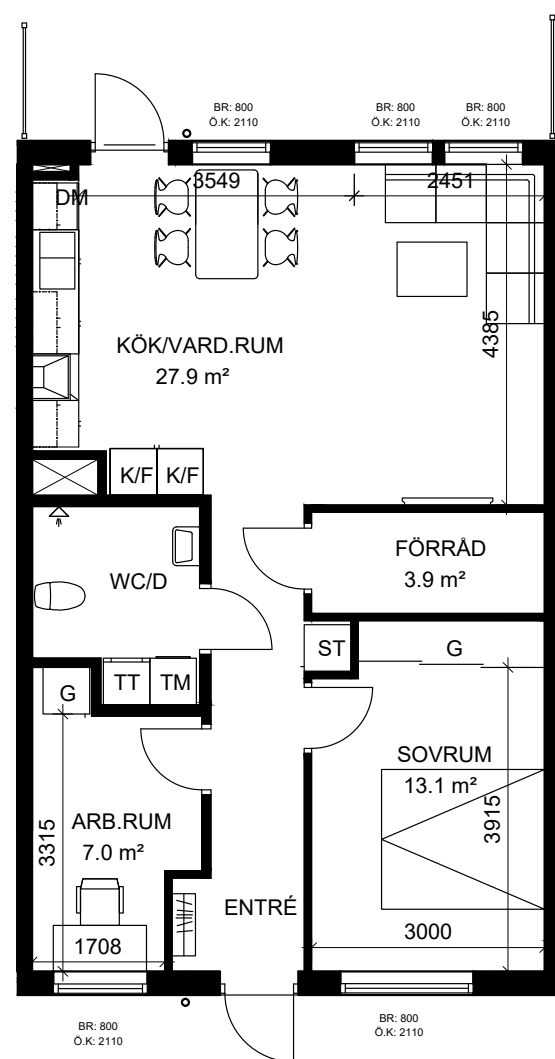
**2** LMV-NUMMER | OBJEKTS-NR  
1561-1070

ROK  
50,9 m<sup>2</sup>

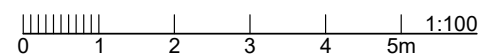


Rätt till ändringar förbehålles, ytangivelser är preliminära.

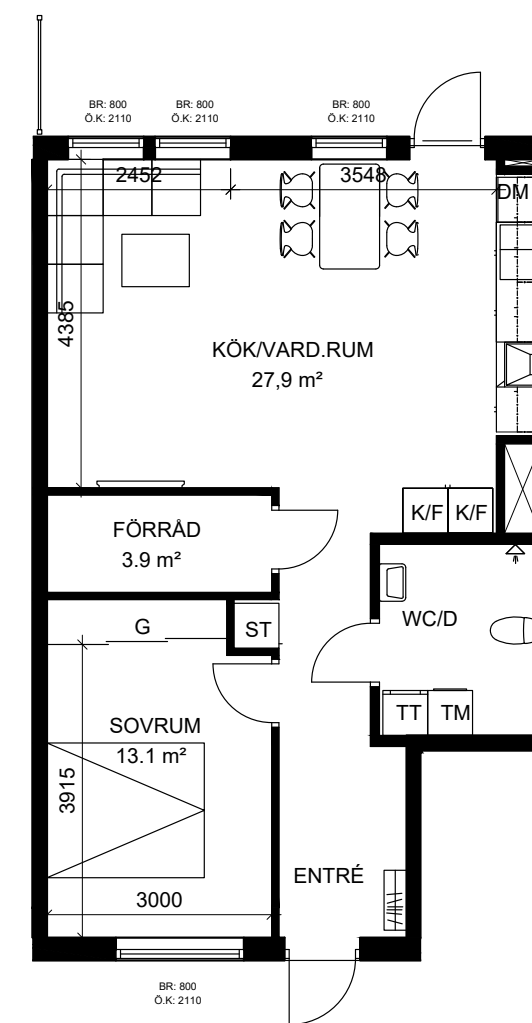
# PLANRITNING



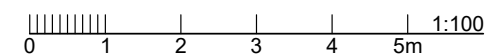
- K/F** KYL/FRYS
- SPIS**
- DM** DISKMASKIN
- G** GARDEROB
- TM** TVÄTTMASKIN
- TT** TORKTUMMLARE
- ST** STÄDSKÅP
- KAPPHYLLA**
- FRD** FÖRRÅD
- KLK** KLÄDKAMMARE
- BR** BRÖSTNINGSHÖJD
- ÖK** ÖVERKANT FÖNSTER



# PLANRITNING



- K/F** KYL/FRYS
- SPIS**
- DM** DISKMASKIN
- G** GARDEROB
- TM** TVÄTTMASKIN
- TT** TORKTUMMLARE
- ST** STÄDSKÅP
- KAPPHYLLA**
- FRD** FÖRRÅD
- KLK** KLÄDKAMMARE
- BR** BRÖSTNINGSHÖJD
- ÖK** ÖVERKANT FÖNSTER



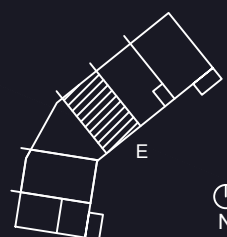
## LÄGENHETSFAKTA

Stubbarp 39:5, Viken 3

Adress: Aromagatan 17 C

**3** LMV-NUMMER | OBJEKTS-NR  
1561-1071

**ROK**  
67,8 m2



Rätt till ändringar förbehålles, ytangivelser är preliminära.



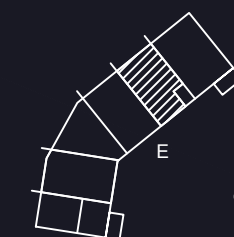
## LÄGENHETSFAKTA

Stubbarp 39:5, Viken 3

Adress: Aromagatan 17 D

**2** LMV-NUMMER | OBJEKTS-NR  
1561-1072

**ROK**  
62,7 m2

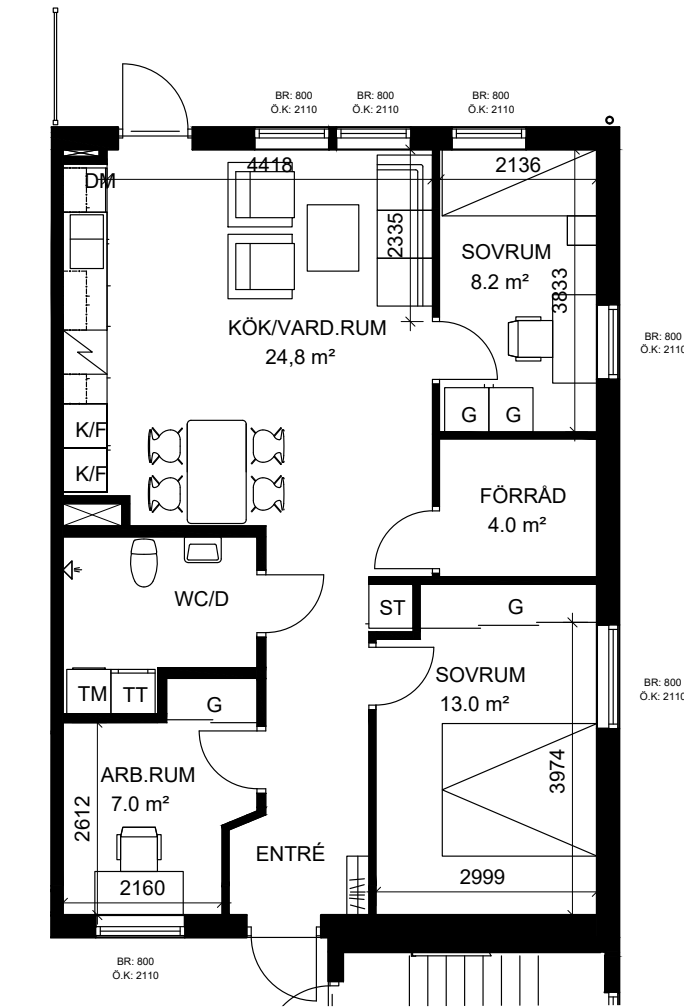


Rätt till ändringar förbehålles, ytangivelser är preliminära.

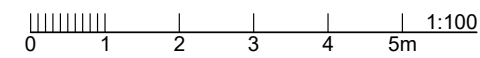




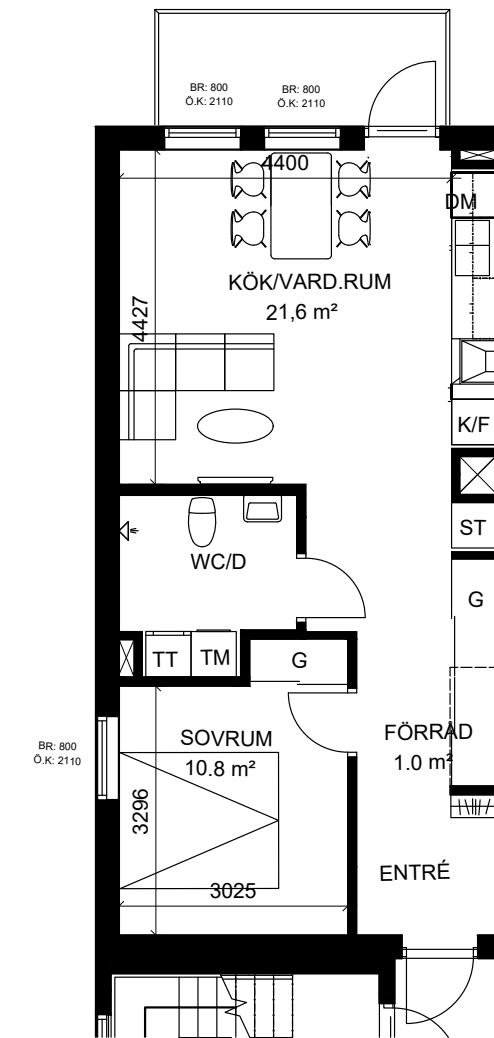
# PLANRITNING



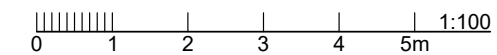
- K/F** KYL/FRYS
- SPIS**
- DM** DISKMASKIN
- G** GARDEROB
- TM** TVÄTTMASKIN
- TT** TORKTUMMLARE
- ST** STÄDSKÅP
- KAPPHYLLA**
- FRD** FÖRRÅD
- KLK** KLÄDKAMMARE
- BR** BRÖSTNINGSHÖJD
- ÖK** ÖVERKANT FÖNSTER



# PLANRITNING



- K/F** KYL/FRYS
- SPIS**
- DM** DISKMASKIN
- G** GARDEROB
- TM** TVÄTTMASKIN
- TT** TORKTUMMLARE
- ST** STÄDSKÅP
- KAPPHYLLA**
- FRD** FÖRRÅD
- KLK** KLÄDKAMMARE
- BR** BRÖSTNINGSHÖJD
- ÖK** ÖVERKANT FÖNSTER



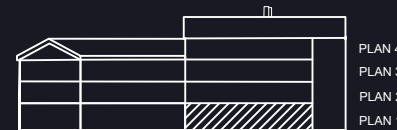
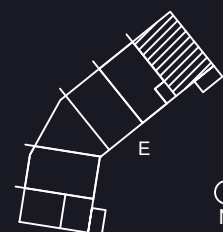
## LÄGENHETSFAKTA

Stubbarp 39:5, Viken 3

Adress: Aromagatan 17 E

**4** LMV-NUMMER | OBJEKTS-NR  
1561-1073

**ROK**  
74,7 m<sup>2</sup>



PLAN 4  
PLAN 3  
PLAN 2  
PLAN 1

Rätt till ändringar förbehålles, ytangivelser är preliminära.



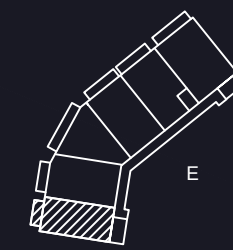
## LÄGENHETSFAKTA

Stubbarp 39:5, Viken 3

Adress: Aromagatan 17 F

**2** LMV-NUMMER | OBJEKTS-NR  
1101 1561-1074  
1201 1561-1080

**ROK**  
51,2 m<sup>2</sup>

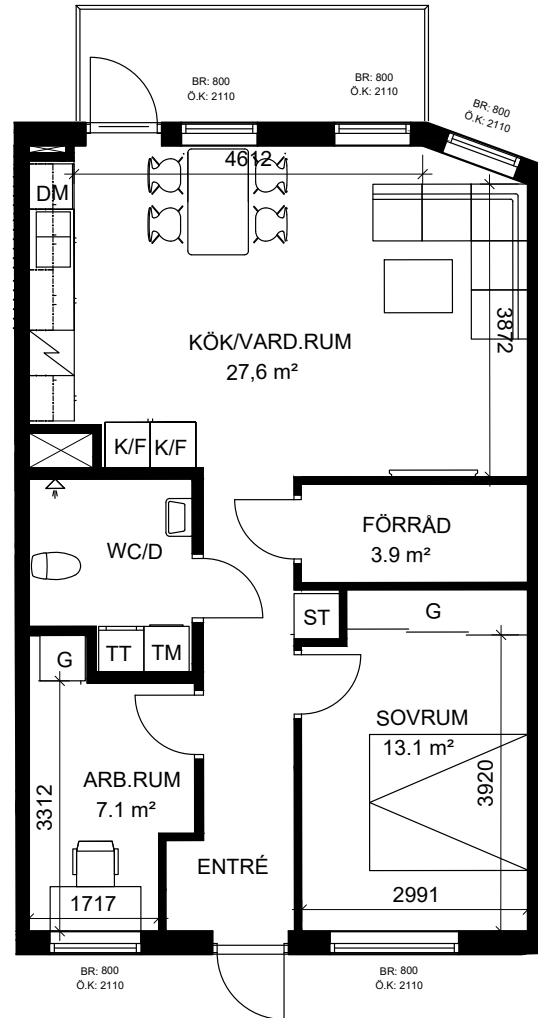


PLAN 4  
PLAN 3  
PLAN 2  
PLAN 1

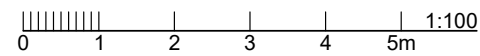
Rätt till ändringar förbehålles, ytangivelser är preliminära.



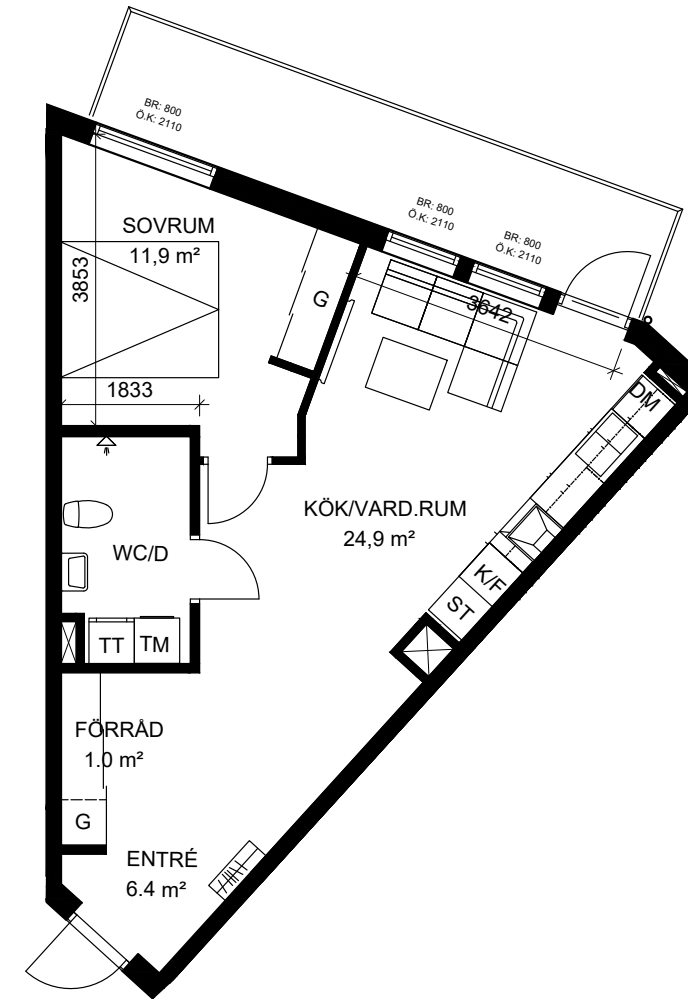
## PLANRITNING



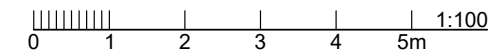
- K/F** KYL/FRYS
- SPIS**
- DM** DISKMASKIN
- G** GARDEROB
- TM** TVÄTTMASKIN
- TT** TORKTUMMLARE
- ST** STÅDSKÅP
- KAPPHYLLA
- FRD** FÖRRÅD
- KLK** KLÄDKAMMARE
- BR** BRÖSTNINGSHÖJD
- ÖK** ÖVERKANT FÖNSTER



## PLANRITNING



- K/F** KYL/FRYS
- SPIS**
- DM** DISKMASKIN
- G** GARDEROB
- TM** TVÄTTMASKIN
- TT** TORKTUMMLARE
- ST** STÅDSKÅP
- KAPPHYLLA
- FRD** FÖRRÅD
- KLK** KLÄDKAMMARE
- BR** BRÖSTNINGSHÖJD
- ÖK** ÖVERKANT FÖNSTER



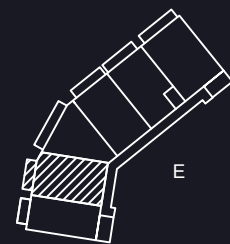
## LÄGENHETSFAKTA

Stubbarp 39:5, Viken 3

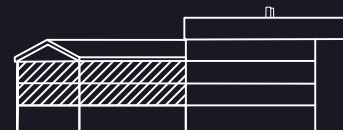
Adress: Aromagatan 17 F

**3**  
ROK  
67,4 m<sup>2</sup>

LMV-NUMMER | OBJEKTS-NR  
1102 | 1561-1075  
1202 | 1561-1081



⊙



PLAN 4  
PLAN 3  
PLAN 2  
PLAN 1



Rätt till ändringar förbehålles, ytangivelser är preliminära.

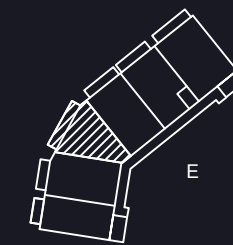
## LÄGENHETSFAKTA

Stubbarp 39:5, Viken 3

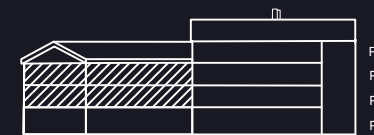
Adress: Aromagatan 17 F

**2**  
ROK  
50,9m<sup>2</sup>

LMV-NUMMER | OBJEKTS-NR  
1103 | 1561-1076  
1203 | 1561-1082



⊙



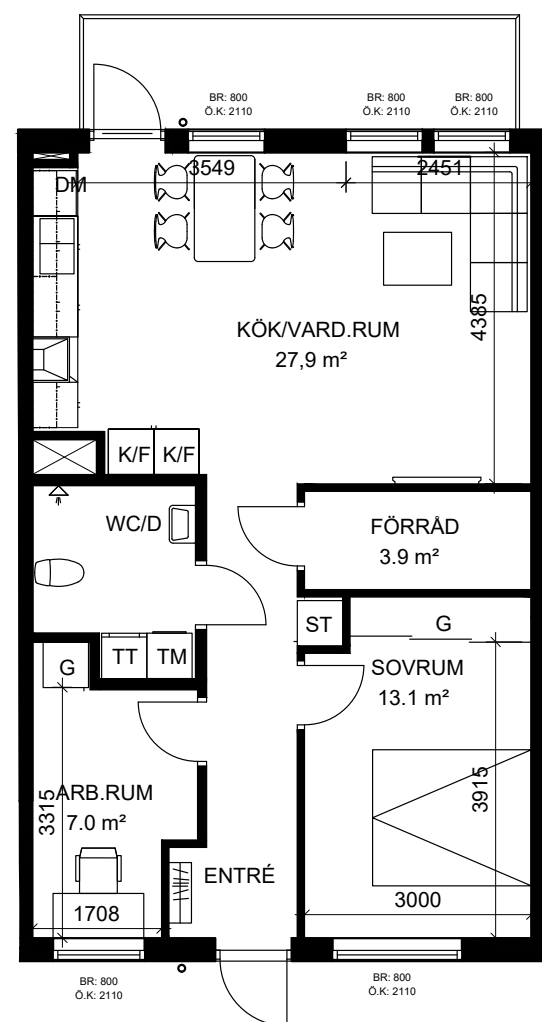
PLAN 4  
PLAN 3  
PLAN 2  
PLAN 1



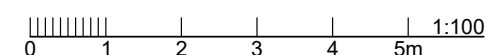
Rätt till ändringar förbehålles, ytangivelser är preliminära.



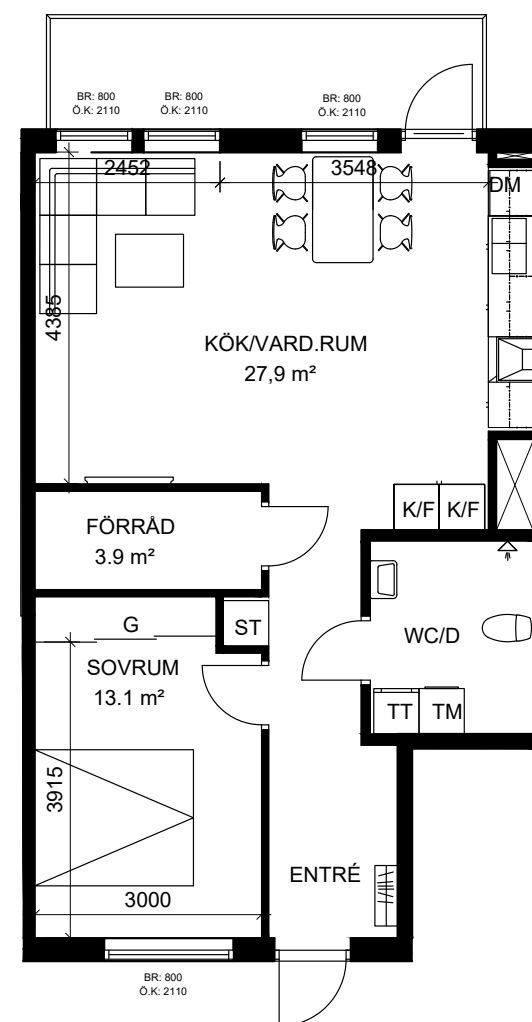
# PLANRITNING



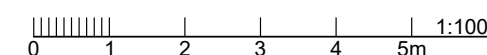
- K/F** KYL/FRYS
- SPIS**
- DM** DISKMASKIN
- G** GARDEROB
- TM** TVÄTTMASKIN
- TT** TORKTUMMLARE
- ST** STÄDSKÅP
- KAPPHYLLA**
- FRD** FÖRRÅD
- KLK** KLÄDKAMMARE
- BR** BRÖSTNINGSHÖJD
- ÖK** ÖVERKANT FÖNSTER



# PLANRITNING



- K/F** KYL/FRYS
- SPIS**
- DM** DISKMASKIN
- G** GARDEROB
- TM** TVÄTTMASKIN
- TT** TORKTUMMLARE
- ST** STÄDSKÅP
- KAPPHYLLA**
- FRD** FÖRRÅD
- KLK** KLÄDKAMMARE
- BR** BRÖSTNINGSHÖJD
- ÖK** ÖVERKANT FÖNSTER



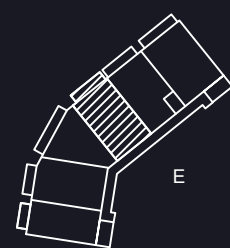
## LÄGENHETSFAKTA

Stubbarp 39:5, Viken 3

Adress: Aromagatan 17 F

**3** LMV-NUMMER | OBJEKTS-NR  
 1104 1561-1077  
 1204 1561-1083

**ROK**  
67,8 m2



N



PLAN 4  
PLAN 3  
PLAN 2  
PLAN 1

Rätt till ändringar förbehålles, ytangivelser är preliminära.



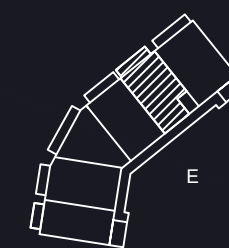
## LÄGENHETSFAKTA

Stubbarp 39:5, Viken 3

Adress: Aromagatan 17 F

**2** LMV-NUMMER | OBJEKTS-NR  
 1105 1561-1078  
 1205 1561-1084

**ROK**  
62,7 m2



N

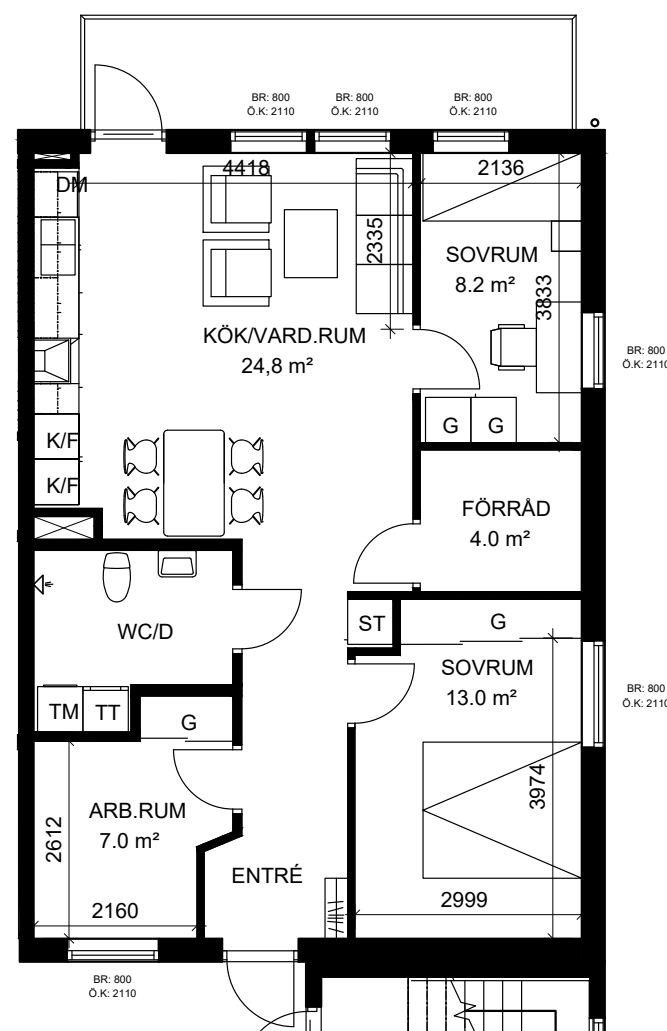


PLAN 4  
PLAN 3  
PLAN 2  
PLAN 1

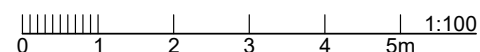
Rätt till ändringar förbehålles, ytangivelser är preliminära.



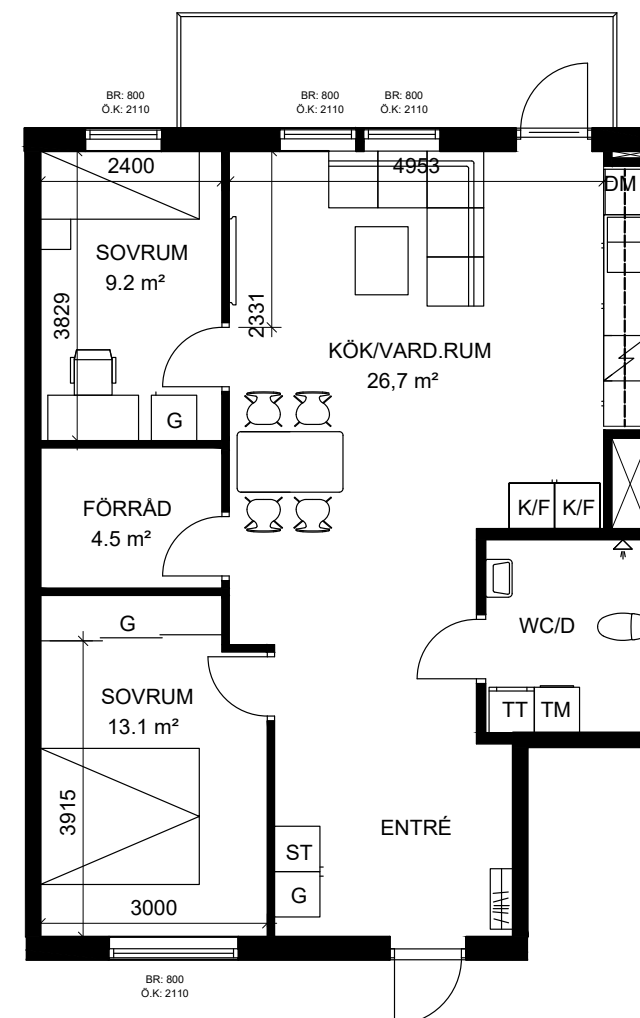
# PLANRITNING



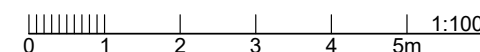
- K/F** KYL/FRYS
- SPIS**
- DM** DISKMASKIN
- G** GARDEROB
- TM** TVÄTTMASKIN
- TT** TORKTUMMLARE
- ST** STÄDSKÅP
- KAPPHYLLA**
- FRD** FÖRRÅD
- KLK** KLÄDKAMMARE
- BR** BRÖSTNINGSHÖJD
- ÖK** ÖVERKANT FÖNSTER



# PLANRITNING



- K/F** KYL/FRYS
- SPIS**
- DM** DISKMASKIN
- G** GARDEROB
- TM** TVÄTTMASKIN
- TT** TORKTUMMLARE
- ST** STÄDSKÅP
- KAPPHYLLA**
- FRD** FÖRRÅD
- KLK** KLÄDKAMMARE
- BR** BRÖSTNINGSHÖJD
- ÖK** ÖVERKANT FÖNSTER



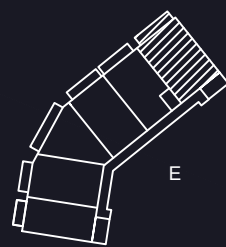
## LÄGENHETSFAKTA

Stubbarp 39:5, Viken 3

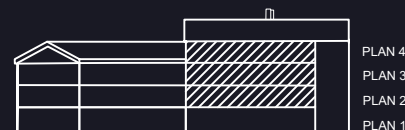
Adress: Aromagatan 17 F

**4**  
ROK  
74,7 m<sup>2</sup>

LMV-NUMMER	OBJEKTS-NR
1106	1561-1079
1206	1561-1085
1302	1561-1087



N



PLAN 4  
PLAN 3  
PLAN 2  
PLAN 1

Rätt till ändringar förbehålles, ytangivelser är preliminära.



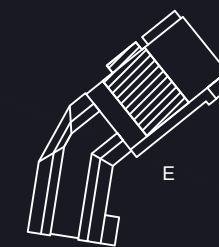
## LÄGENHETSFAKTA

Stubbarp 39:5, Viken 3

Adress: Aromagatan 17 F

**3**  
ROK  
77,8 m<sup>2</sup>

LMV-NUMMER	OBJEKTS-NR
1301	1561-1086



N



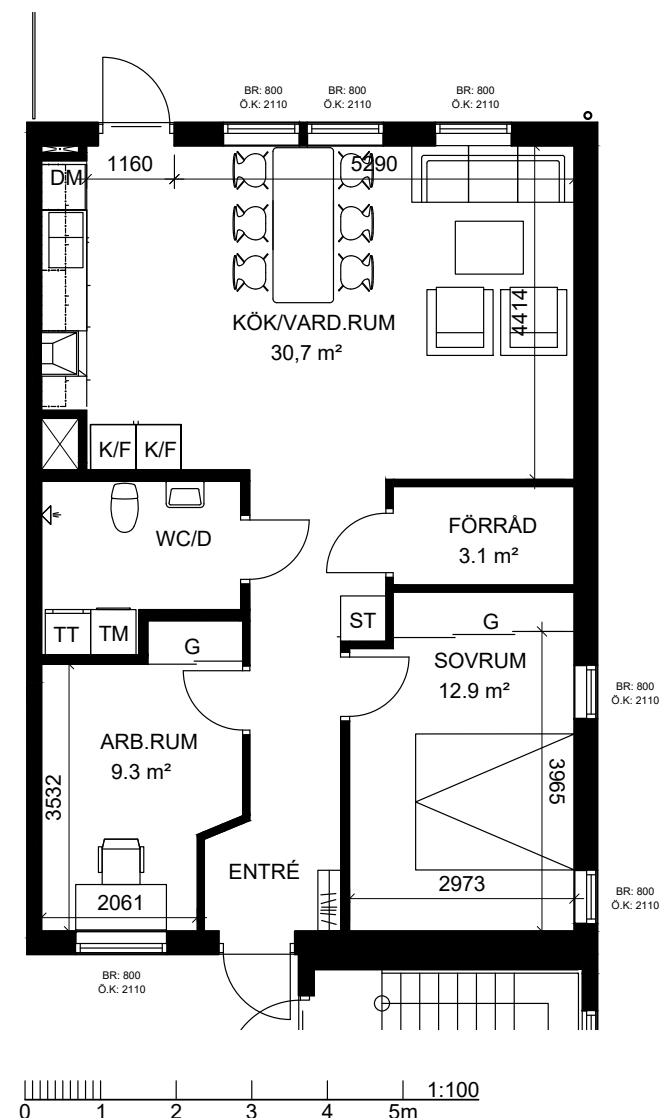
PLAN 4  
PLAN 3  
PLAN 2  
PLAN 1

Rätt till ändringar förbehålles, ytangivelser är preliminära.

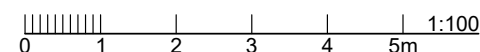




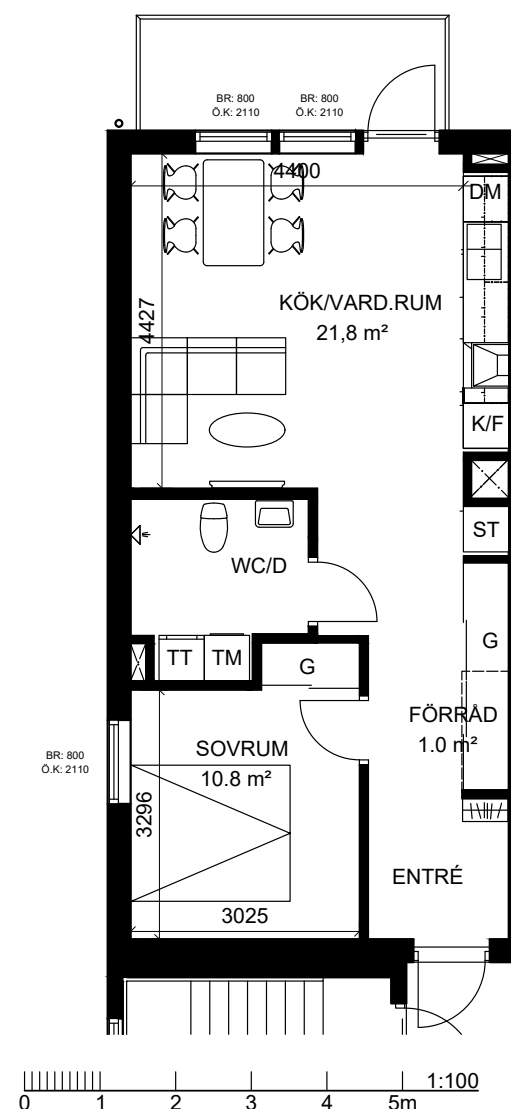
# PLANRITNING



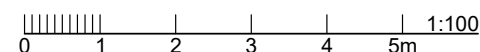
- K/F** KYL/FRYS
- SPIS**
- DM** DISKMASKIN
- G** GARDEROB
- TM** TVÄTTMASKIN
- TT** TORKTUMMLARE
- ST** STÄDSKÅP
- KAPPHYLLA**
- FRD** FÖRRÅD
- KLK** KLÄDKAMMARE
- BR** BRÖSTNINGSHÖJD
- ÖK** ÖVERKANT FÖNSTER



# PLANRITNING



- K/F** KYL/FRYS
- SPIS**
- DM** DISKMASKIN
- G** GARDEROB
- TM** TVÄTTMASKIN
- TT** TORKTUMMLARE
- ST** STÄDSKÅP
- KAPPHYLLA**
- FRD** FÖRRÅD
- KLK** KLÄDKAMMARE
- BR** BRÖSTNINGSHÖJD
- ÖK** ÖVERKANT FÖNSTER



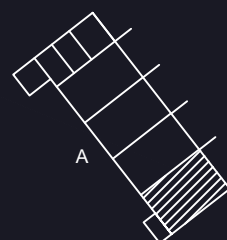
## LÄGENHETSFAKTA

Stubbarp 39:5, Viken 3

Adress: Ingrid Mariegatan 18 A

**3** LMV-NUMMER | OBJEKTS-NR  
1561-1001

**ROK**  
72,5 m<sup>2</sup>



PLAN 4  
PLAN 3  
PLAN 2  
PLAN 1



Rätt till ändringar förbehålles, ytangivelser är preliminära.

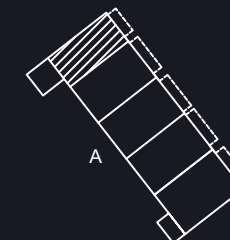
## LÄGENHETSFAKTA

Stubbarp 39:5, Viken 3

Adress: Ingrid Mariegatan 18 E

**2** LMV-NUMMER | OBJEKTS-NR  
1101 1561-1005  
1201 1561-1010

**ROK**  
51,1 m<sup>2</sup>

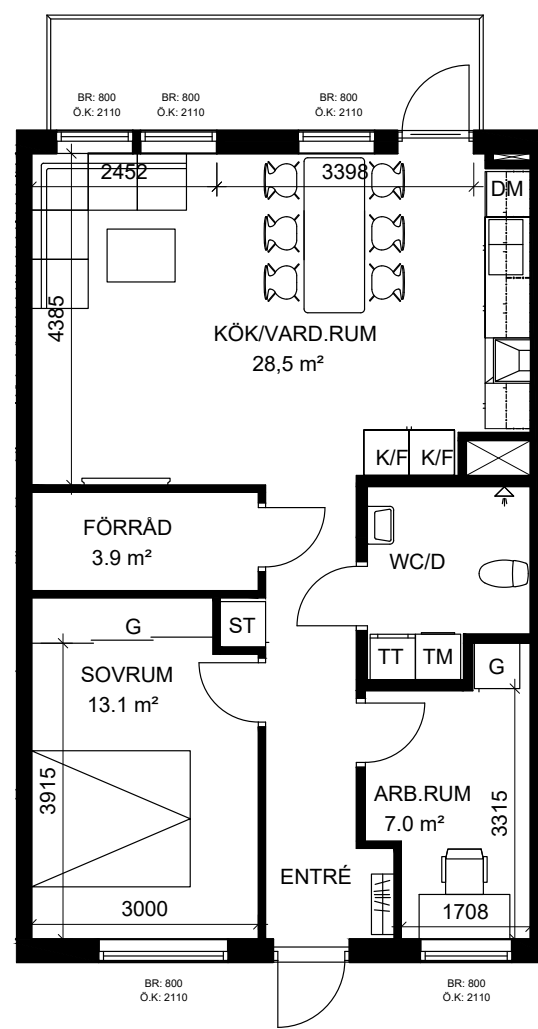


PLAN 4  
PLAN 3  
PLAN 2  
PLAN 1

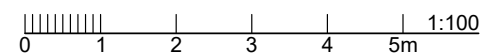


Rätt till ändringar förbehålles, ytangivelser är preliminära.

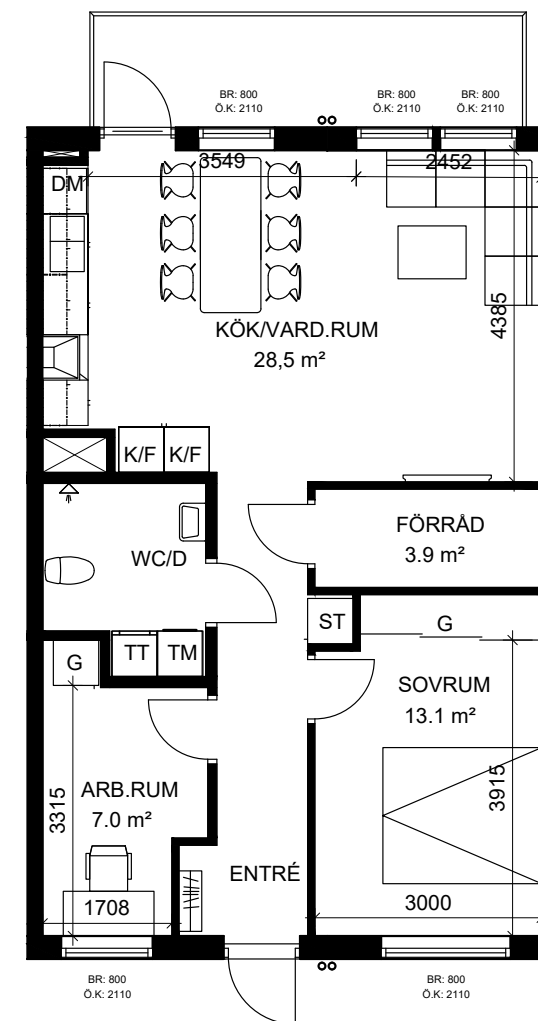
# PLANRITNING



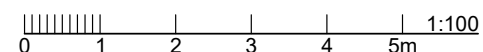
- K/F** KYL/FRYS
- SPIS**
- DM** DISKMASKIN
- G** GARDEROB
- TM** TVÄTTMASKIN
- TT** TORKTUMMLARE
- ST** STÄDSKÅP
- KAPPHYLLA**
- FRD** FÖRRÅD
- KLK** KLÄDKAMMARE
- BR** BRÖSTNINGSHÖJD
- ÖK** ÖVERKANT FÖNSTER



# PLANRITNING



- K/F** KYL/FRYS
- SPIS**
- DM** DISKMASKIN
- G** GARDEROB
- TM** TVÄTTMASKIN
- TT** TORKTUMMLARE
- ST** STÄDSKÅP
- KAPPHYLLA**
- FRD** FÖRRÅD
- KLK** KLÄDKAMMARE
- BR** BRÖSTNINGSHÖJD
- ÖK** ÖVERKANT FÖNSTER



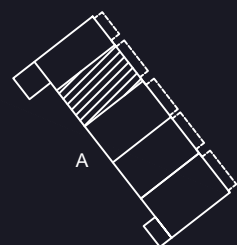
## LÄGENHETSFAKTA

Stubbarp 39:5, Viken 3

Adress: Ingrid Mariegatan 18 E

3	LMV-NUMMER   OBJEKTS-NR	
	1102	1561-1006
1202	1561-1011	

**ROK**  
67,8 m<sup>2</sup>



Rätt till ändringar förbehålles, ytangivelser är preliminära.

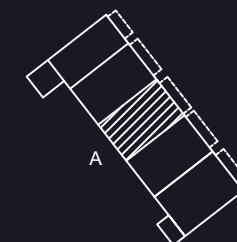
## LÄGENHETSFAKTA

Stubbarp 39:5, Viken 3

Adress: Ingrid Mariegatan 18 E

3	LMV-NUMMER   OBJEKTS-NR	
	1103	1561-1007
1203	1561-1012	

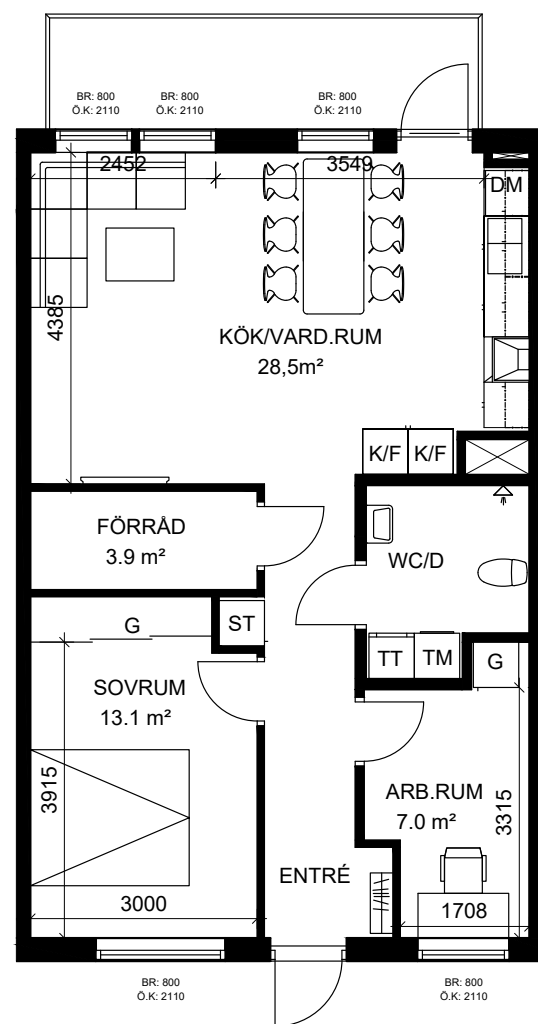
**ROK**  
67,8 m<sup>2</sup>



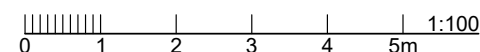
Rätt till ändringar förbehålles, ytangivelser är preliminära.



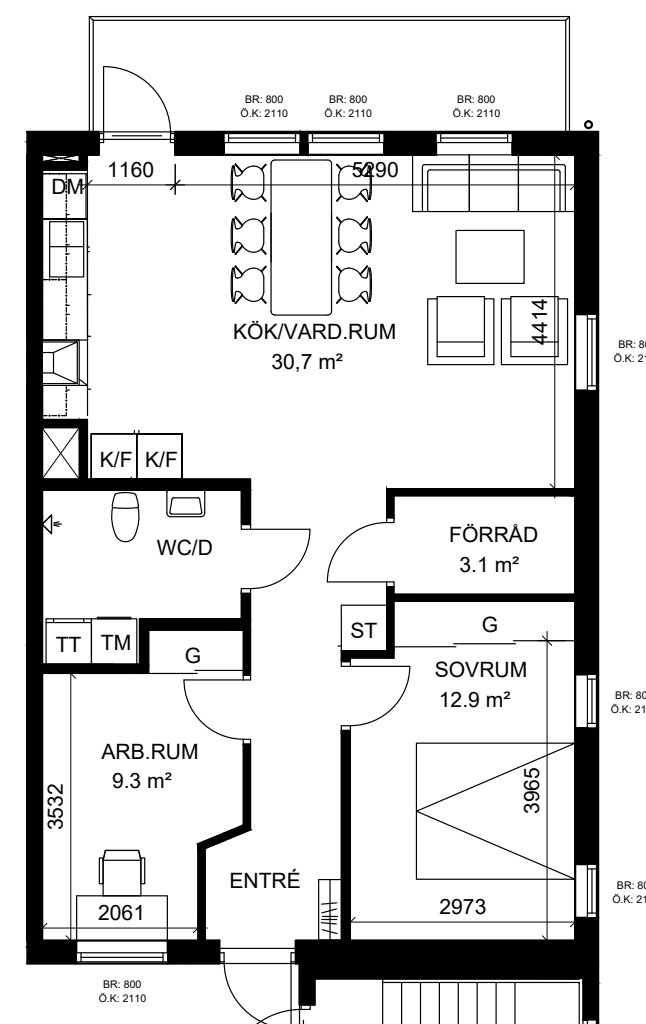
# PLANRITNING



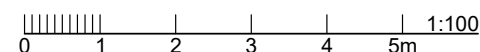
- K/F** KYL/FRYS
- SPIS**
- DM** DISKMASKIN
- G** GARDEROB
- TM** TVÄTTMASKIN
- TT** TORKTUMMLARE
- ST** STÄDSKÅP
- KAPPHYLLA**
- FRD** FÖRRÅD
- KLK** KLÄDKAMMARE
- BR** BRÖSTNINGSHÖJD
- ÖK** ÖVERKANT FÖNSTER



# PLANRITNING



- K/F** KYL/FRYS
- SPIS**
- DM** DISKMASKIN
- G** GARDEROB
- TM** TVÄTTMASKIN
- TT** TORKTUMMLARE
- ST** STÄDSKÅP
- KAPPHYLLA**
- FRD** FÖRRÅD
- KLK** KLÄDKAMMARE
- BR** BRÖSTNINGSHÖJD
- ÖK** ÖVERKANT FÖNSTER



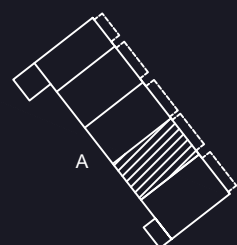
## LÄGENHETSFAKTA

Stubbarp 39:5, Viken 3

Adress: Ingrid Mariegatan 18 E

**3** LMV-NUMMER | OBJEKTS-NR  
 1104 1561-1008  
 1204 1561-1013

**ROK**  
67,8 m2



PLAN 4  
PLAN 3  
PLAN 2  
PLAN 1



Rätt till ändringar förbehålles, ytangivelser är preliminära.

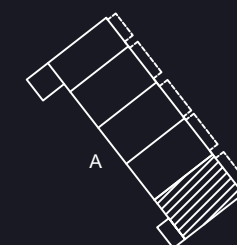
## LÄGENHETSFAKTA

Stubbarp 39:5, Viken 3

Adress: Ingrid Mariegatan 18 E

**3** LMV-NUMMER | OBJEKTS-NR  
 1105 1561-1009  
 1205 1561-1014

**ROK**  
72,5 m2

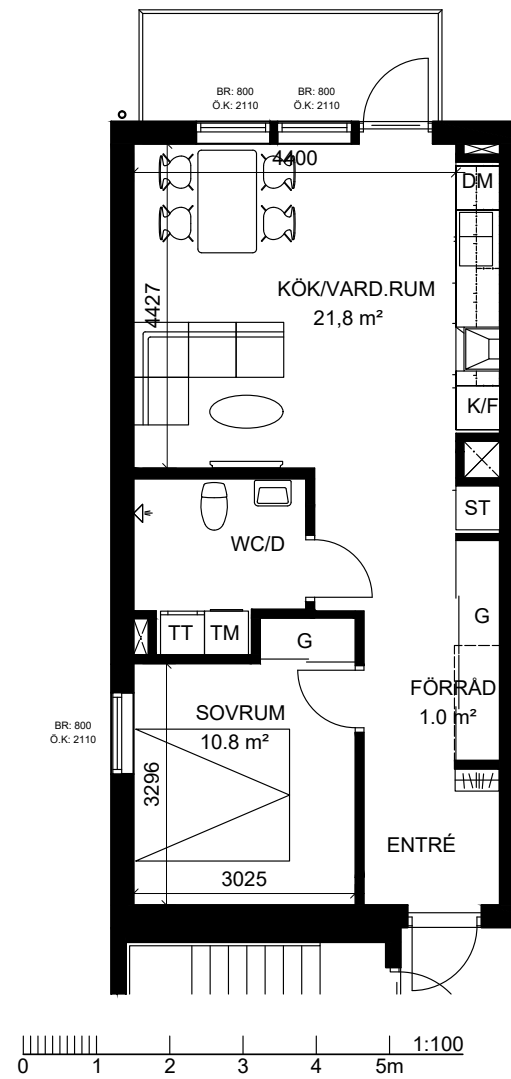


PLAN 4  
PLAN 3  
PLAN 2  
PLAN 1

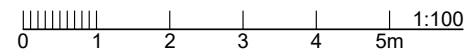


Rätt till ändringar förbehålles, ytangivelser är preliminära.

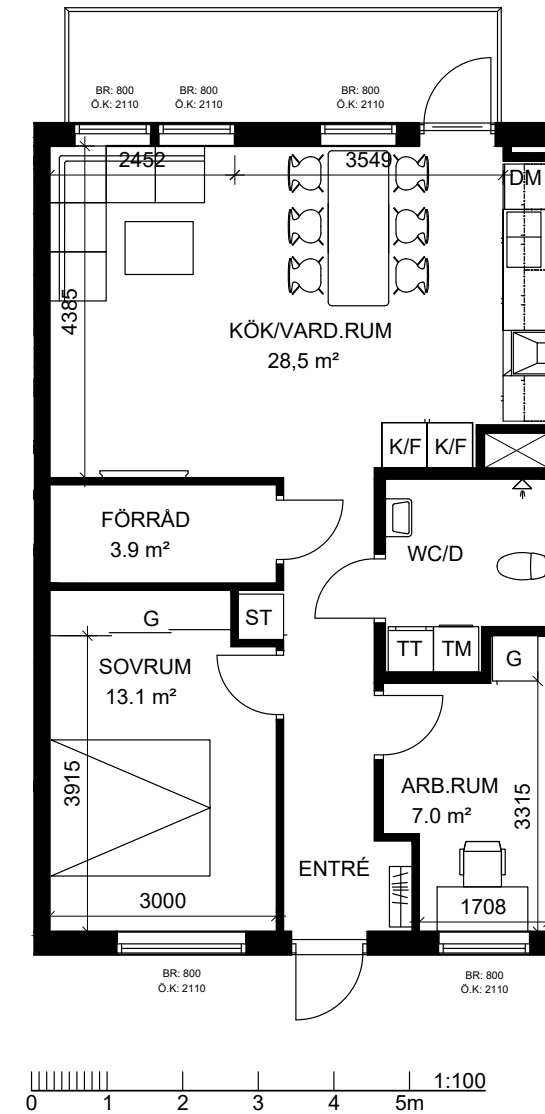
## PLANRITNING



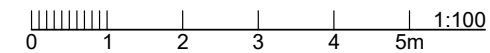
- K/F** KYL/FRYS
- SPIS**
- DM** DISKMASKIN
- G** GARDEROB
- TM** TVÄTTMASKIN
- TT** TORKTUMMLARE
- ST** STÄDSKÅP
- KAPPHYLLA**
- FRD** FÖRRÅD
- KLK** KLÄDKAMMARE
- BR** BRÖSTNINGSHÖJD
- ÖK** ÖVERKANT FÖNSTER



## PLANRITNING



- K/F** KYL/FRYS
- SPIS**
- DM** DISKMASKIN
- G** GARDEROB
- TM** TVÄTTMASKIN
- TT** TORKTUMMLARE
- ST** STÄDSKÅP
- KAPPHYLLA**
- FRD** FÖRRÅD
- KLK** KLÄDKAMMARE
- BR** BRÖSTNINGSHÖJD
- ÖK** ÖVERKANT FÖNSTER



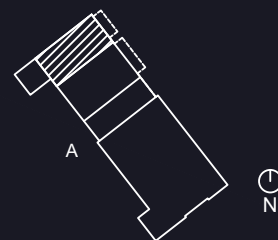
### LÄGENHETSFAKTA

Stubbarp 39:5, Viken 3

Adress: Ingrid Mariegatan 18 E

**2** LMV-NUMMER | OBJEKTS-NR  
1301 1561-1015

**ROK**  
51,1 m<sup>2</sup>



PLAN 4  
PLAN 3  
PLAN 2  
PLAN 1



Rätt till ändringar förbehålles, ytangivelser är preliminära.

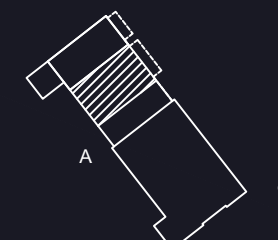
### LÄGENHETSFAKTA

Stubbarp 39:5, Viken 3

Adress: Ingrid Mariegatan 18 E

**3** LMV-NUMMER | OBJEKTS-NR  
1302 1561-1015

**ROK**  
67,8 m<sup>2</sup>



PLAN 4  
PLAN 3  
PLAN 2  
PLAN 1



Rätt till ändringar förbehålles, ytangivelser är preliminära.





### OM OSS

Vi bygger för dig. Som fastighetsägare strävar vi efter att skapa ett hem där du ska trivas, vi erbjuder attraktiva hem med hög standard, kvalitet och trivselfaktor.

Vår vision är att bli en av Nordens största aktörer och ledande fastighetsägare av hållbart byggda, innovativa och kostnadseffektiva koncepthus som uppfyller de krav som ställs av dig som vill skapa ett trivsamt hem för många år framöver.

### VÅRA KONCEPTUS

En avgörande del i vår affärsmodell är att vi utvecklar egna populära och kostnadseffektiva koncepthus. Vi har valt att kalla dessa – Låghus, Lamellhus och Punkthus. Planlösningen på våra koncepthus kan till viss mån anpassas för att tillgodose aktuella behov som identifierats inför byggnation. Vi uppgraderar även befintliga fastigheter löpande och kallar denna kvalitetshöjning för K-Fast 2.0, vilket betyder att standarden blir i nivå med våra nybyggda hus.

### VI OCH MILJÖN

För oss är kvaliteten helt avgörande när vi bygger, förvaltar och förädlar våra fastigheter. Det är så vi ser på ett långsiktigt och verkligt hållbart fastighetsägande. Fastigheter som håller över tid minskar vår påverkan på miljön. Utöver att vi bygger fastigheter som fungerar både nu och i framtiden tar vi hela tiden steg mot att minska vår miljöpåverkan efter att du som hyresgäst flyttat in. Bland annat monterar vi solceller på våra nybyggda Lamell- och Punkthus. Miljöhänsyn genomsyrar varje del av vår verksamhet och vägs in i alla beslut vi tar. Varsamhet med hänsyn till miljö och hälsa är vår främsta prioritet.

### KONTAKTA OSS

[www.k-fastigheter.se](http://www.k-fastigheter.se) [info@k-fastigheter.se](mailto:info@k-fastigheter.se) 010-330 00 69



### Vi förmedlar Sveriges snyggaste hyresrätter

Att byta bostad är en stor händelse i livet och vårt mål på Croisette (Våningen & Villan hyra) är att den ska vara så bekymmersfri som möjligt. Vi hjälper dig att hitta rätt när du ska hyra bostad.

### Uthyrningsprocessen

1. Intresseanmälan och bokning av visning/informationsmöte. Videovisning möjlig. All kontakt sker med ansvarig mäklare (Våningen & Villan)
2. Ansökan om hyreskontrakt. Nu ansöker du om en specifik lägenhet.
3. Ansökan behandlas. Kreditupplysning görs. Arbetsgivarintyg granskas.
4. Hyreskontrakt skickas ut och du signerar digitalt med ditt bank-id.
5. Inflyttning i din nya lägenhet. All kontakt övergår till fastighetsägaren, K-Fastigheter.



**Kontakta oss idag  
för att hitta ditt nya hem!**

Reg. fastighetsmäklare  
Maria Brolin Glennow  
0704 22 92 35  
[maria.glennow@vaningen.se](mailto:maria.glennow@vaningen.se)

